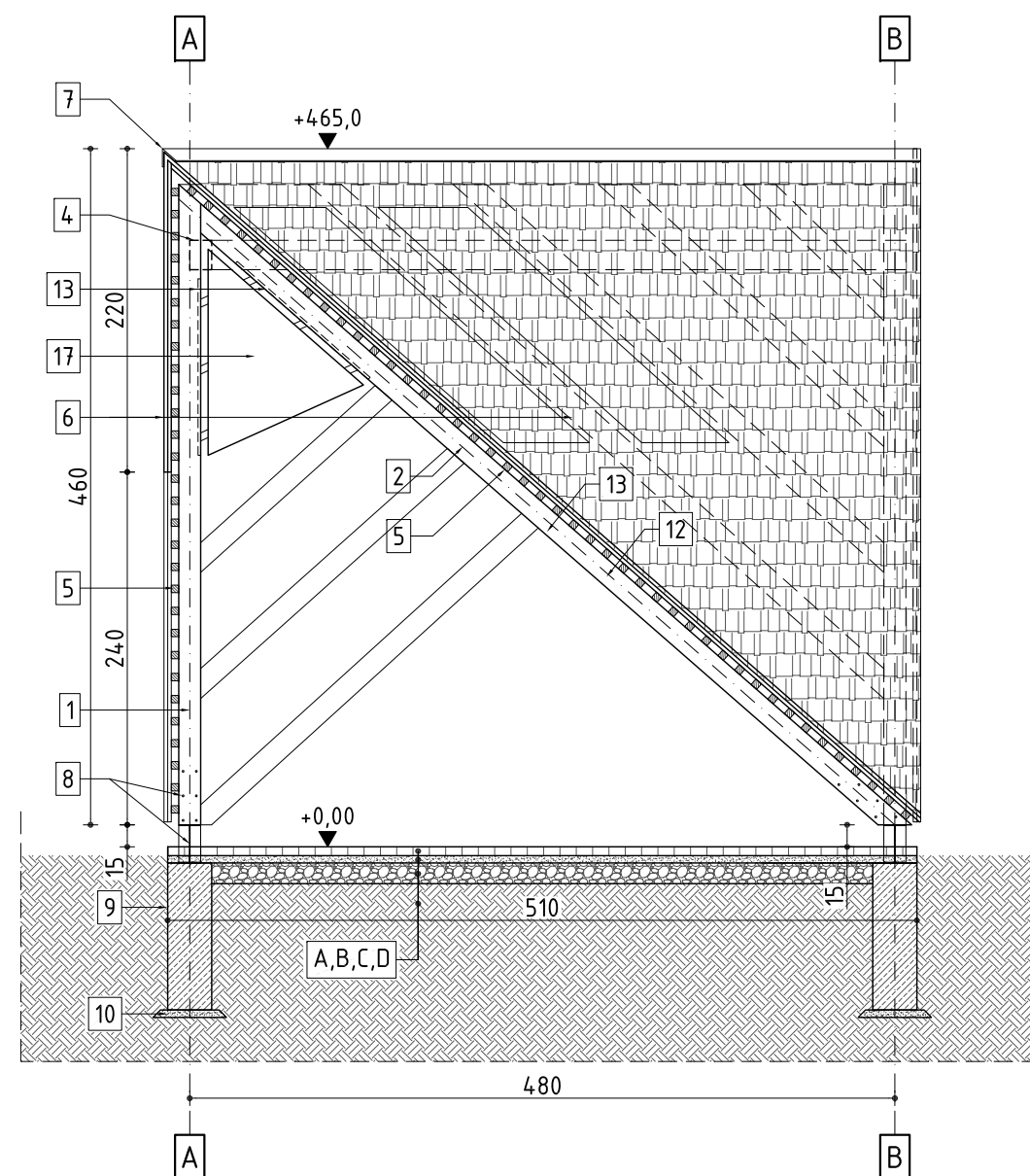


ELEWACJA NR 3. / SKALA 1:50



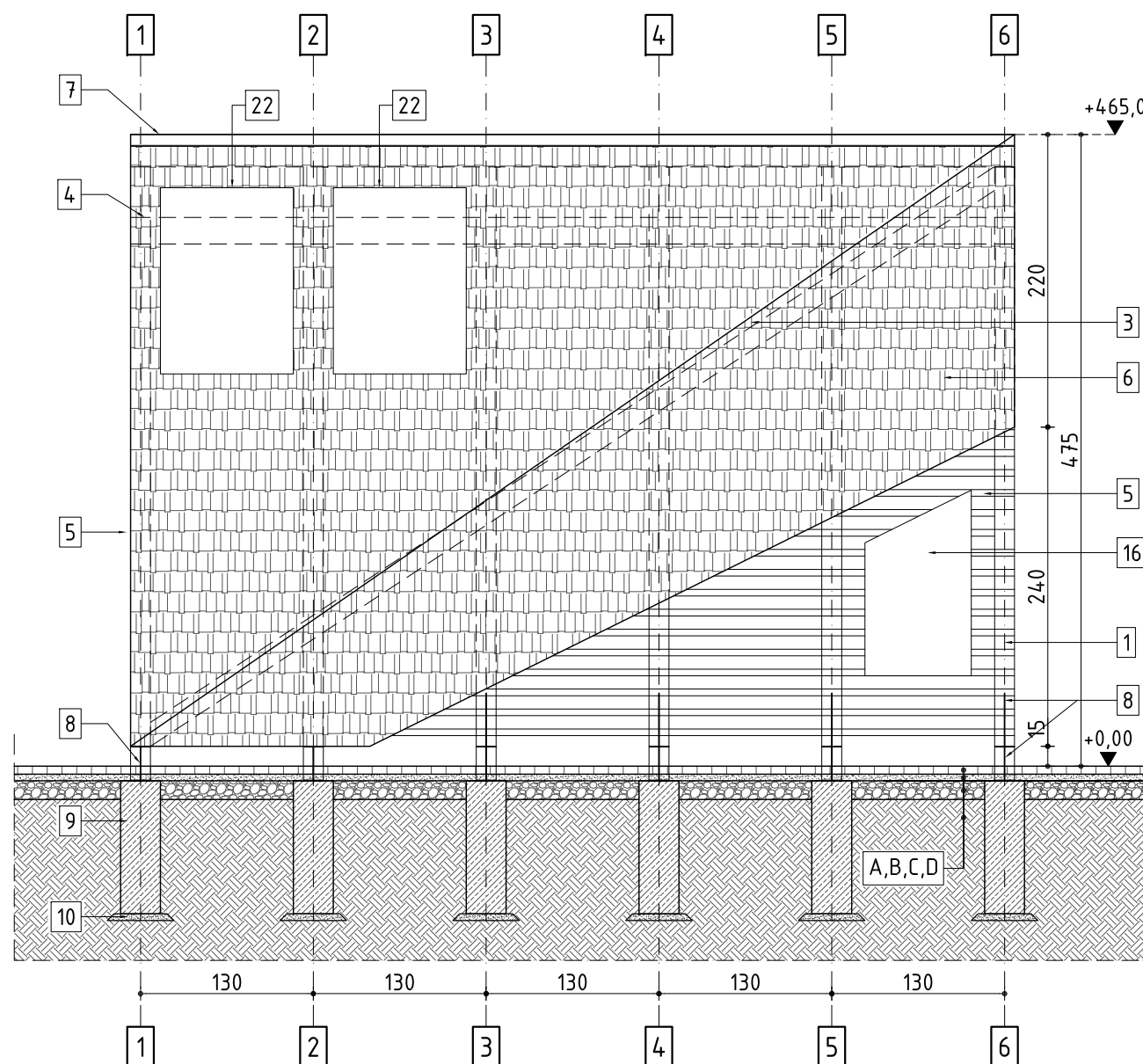
**OZNACZENIA:**

1. SŁUP, WYM. 150x150(mm);
2. KROKIEW, WYM. 150x150(mm);
3. WIATROWNICA, WYM. 150x150(mm);
4. BELKA KALENICOWA, WYM. 200x150(mm);
5. ŁATY DREWNIANE, ROZSTAW CO 15(cm) W OSI, WYM. 50x50(mm);
6. PRZEKRYCIE DACHU - GONT ŁUPANY, DREWNIANY, MODRZEWIOWY, W PODWÓJNYM KRYCIU. DŁ. 300(mm);
7. BLACHA KALENICOWA, ZE STALI OCYNKOWANEJ I MALOW. PROSZKOWO NA KOL. RAL7016, GR. 0,75(mm);
8. KOTWIENIE STAŁOWE KONSTRUKCJI

- GŁÓWNEJ (OZN. 1-2) DO STOPY FUNDAMENT. (OZN. 9) - SZCZEGÓŁY WG PBW BRANŻY KONSTRUKCYJNEJ;
9. STOPA FUNDAMENTOWA, ŻELBETOWA, WYM. 30x30x100(cm), GŁĘBOKOŚĆ POSADOWNIA MIN. 100(cm);
10. PODSYPKA WYRÓWNAWCZA CEMENTOWO - PIASKOWA, GR. 5(cm) O ZAGĘSZCZENIU ;
11. ŻALUZJE - LAMELE DREWNIANE, WYM. 30x60(mm);
12. MOCOWANIE LAMELI DREWNIANYCH (OZN. 12) DO KROKWI (OZN. 2)-TRZPIEŃ STAŁOWY, DŁ. ZAGŁĘBIENIA 7(cm);
13. PRZEKŁADKA MOCUJĄCA -

- PŁASKOWNIK STAŁ. WYM. P8x60(mm); NALEŻY WYKON. JAKO ZAGŁĘBIONY W KROKWI(OZN.2) PO PRZEZ FREZOWANIE;
14. MOCOWANIE LAMELI DREW. (OZN. 12) DO CEGŁY POSADZKOWEJ (OZN. A)-TRZPIEŃ STAŁOWY, OKRĄGŁY Ø10(mm), DŁ. ZAGŁĘBIENIA W CEGŁE 4(cm);
15. PRZEKŁADKA MOCUJĄCA - PŁASKOWNIK STAŁ. WYM. P8x60(mm);
16. TABLICA INFORMACYJNA - PŁYTA Z DREWNA MODRZEW., MOCOWANA DO ŁAT DREW. (OZN. 5), GR. 20(mm);
17. TABLICA INFORMACYJNA - PŁYTA Z DREWNA MODRZEW., MOCOWANA DO KONSTRUKCJI GŁÓWNEJ (OZN. 1-2) ZA POMOCĄ STELAŻA STAŁ., GR. 20 (mm);

ELEWACJA NR 4. / SKALA 1:50



18. ZESTAW WYPOCZYNKOWY MEBLI - STOŁY WRAZ Z SIEDZISKAMI, SZCZEG.
19. STOJAK ROWEROWY, SZCZEGÓŁY OPRACOW. W PBW BRANŻA ARCHITEK.
20. STANOWISKO DO NAPRAWY ROWERÓW;
21. PANEL ZASILAJĄCY DLA ROWERÓW ELEKTRYCZNYCH, SZCZEGÓŁY OPR. W PBW BRANŻA ELEKTRYCZNA.;
22. PANEL FOTOWOLTAICZNY, 100x167(cm), MOCOWANY DO ZEWNĘTRZNEJ STRUKTURY DACHU, SZCZEG. OPRAC. W PBW BRANŻY KONSTRUKCYJNEJ I ELEKTRYCZNEJ.

- A. WARSTWA ŚCIERALNA Z CEGŁY POSADZKOWEJ, ROZBIÓRKOWEJ, W UKŁADZIE LEŻĄCYM Z PRZESUNIĘCIEM O 1/2 CEGŁY, GR. 6(cm);
- B. PODSYPKA WYRÓWNAWCZA CEMENTOWO-PIASKOWA, GR. 5(cm);
- C. PODBUDOWA Z KRUSZYWA ŁAMANEGO O FRAKCJI 16+32, STABILIZ. MECH., GR. 15(cm);
- D. GRUNT RODZIMY;

UWAGA:  
POSADOWIENIE WG PROJEKTU KONSTRUKCJI - ADAPTACJA POSADOWIENIA PO WYKONANIU BADAN GEOTECHNICZNYCH GRUNTU.

**mxl4**

MXL4 Sp. z o.o Sp. kom.  
Al. Bohaterów Warszawy 40/3A2A  
70-342 Szczecin  
tel/fax 91 4884 364  
mxl4@mxl4.com www.mxl4.com

BRANŻA	ARCHITEKTURA
PROJEKTOWAŁ	mgr inż. arch. Tomasz Maksymiuk
upr. Nr.	19/ZPOIA/2005
SPRAWDZIŁA	mgr inż. arch. Iga Gontarz
upr. Nr.	11/ZPOIA/OKK/2013
OPRACOWAŁA	mgr inż. arch. Aleksandra Pichulska
NAZWA I ADRES OBIEKTU BUDOWLANEGO	BUDOWA MIEJSCA ODPOCZYNKU ROWERZYSTÓW W MRZEŻYNIE
dz. nr	358/20, obr. 0022 Mrzeżyno
STADIUM PROJEKTU	PROJEKT BUD.-WYKONAWCZY
DATA	VIII.2019
TYTUŁ RYSUNKU	ELEWACJA E3 I E4 - REW. I
NR RYSUNKU	A.04
SKALA	1:50