

Projekt uchwały Nr 187/1/16
Data rej. 30.12.15
Data skier. do Komisji 04.01.16
Spodziewany termin sesji

UCHWAŁA Nr

SEJMIKU WOJEWÓDZTWA ZACHODNIOPOMORSKIEGO
z dnia 2015 r.

**w sprawie wyznaczenia aglomeracji Szczecin Lewobrzeże oraz
likwidacji aglomeracji Szczecin Lewobrzeże wyznaczonej rozporządzeniem Nr 9/2006
Wojewody Zachodniopomorskiego z dnia 30 stycznia 2006 r.**

Na podstawie art. 43 ust. 2a ustawy z dnia 18 lipca 2001 r. Prawo wodne (Dz. U. z 2015 r. poz. 469), art. 22 ust. 2 ustawy z dnia 5 stycznia 2011 r. o zmianie ustawy – Prawo wodne oraz niektórych innych ustaw (Dz. U. Nr 32, poz. 159, zmiana: Dz. U. z 2014 r. poz. 850) oraz § 3 i 4 rozporządzenia Ministra Środowiska z dnia 28 lipca 2014 r. w sprawie sposobu wyznaczania obszaru i granic aglomeracji (Dz. U. z 2014 r. poz. 995)

Sejmik Województwa Zachodniopomorskiego uchwała, co następuje:

§ 1

Wyznacza się aglomerację Szczecin Lewobrzeże o równoważnej liczbie mieszkańców (RLM) 388962, położoną w województwie zachodniopomorskim, z oczyszczalnią ścieków Pomorzany w Szczecinie, której obszar obejmuje lewobrzeżne dzielnice Szczecina i część terenu gminy Police.

§ 2

Obszar i granice aglomeracji, o której mowa w § 1, są oznaczone na mapie w skali 1:25 000, stanowiącej załącznik do uchwały.

§ 3

Likwiduje się aglomerację Szczecin Lewobrzeże wyznaczoną rozporządzeniem Nr 9/2006 Wojewody Zachodniopomorskiego z dnia 30 stycznia 2006 r. w sprawie wyznaczenia aglomeracji Szczecin Lewobrzeże (Dz. Urz. Województwa Zachodniopomorskiego nr 19, poz. 332).

§ 4

Traci moc rozporządzenie Wojewody Zachodniopomorskiego wskazane w § 3.

§ 5

Wykonanie uchwały powierza się Zarządowi Województwa Zachodniopomorskiego.

§ 6

Uchwała wchodzi w życie po upływie 14 dni od dnia ogłoszenia w Dzienniku Urzędowym Województwa Zachodniopomorskiego.

*Uzgodniono
pod względem formalno-prawnym*

BIURO RADCÓW PRAWNYCH

*Magdalena Eugiewicz
radca prawny*

Załącznik
do uchwały Nr

Sejmiku Województwa Zachodniopomorskiego z dnia

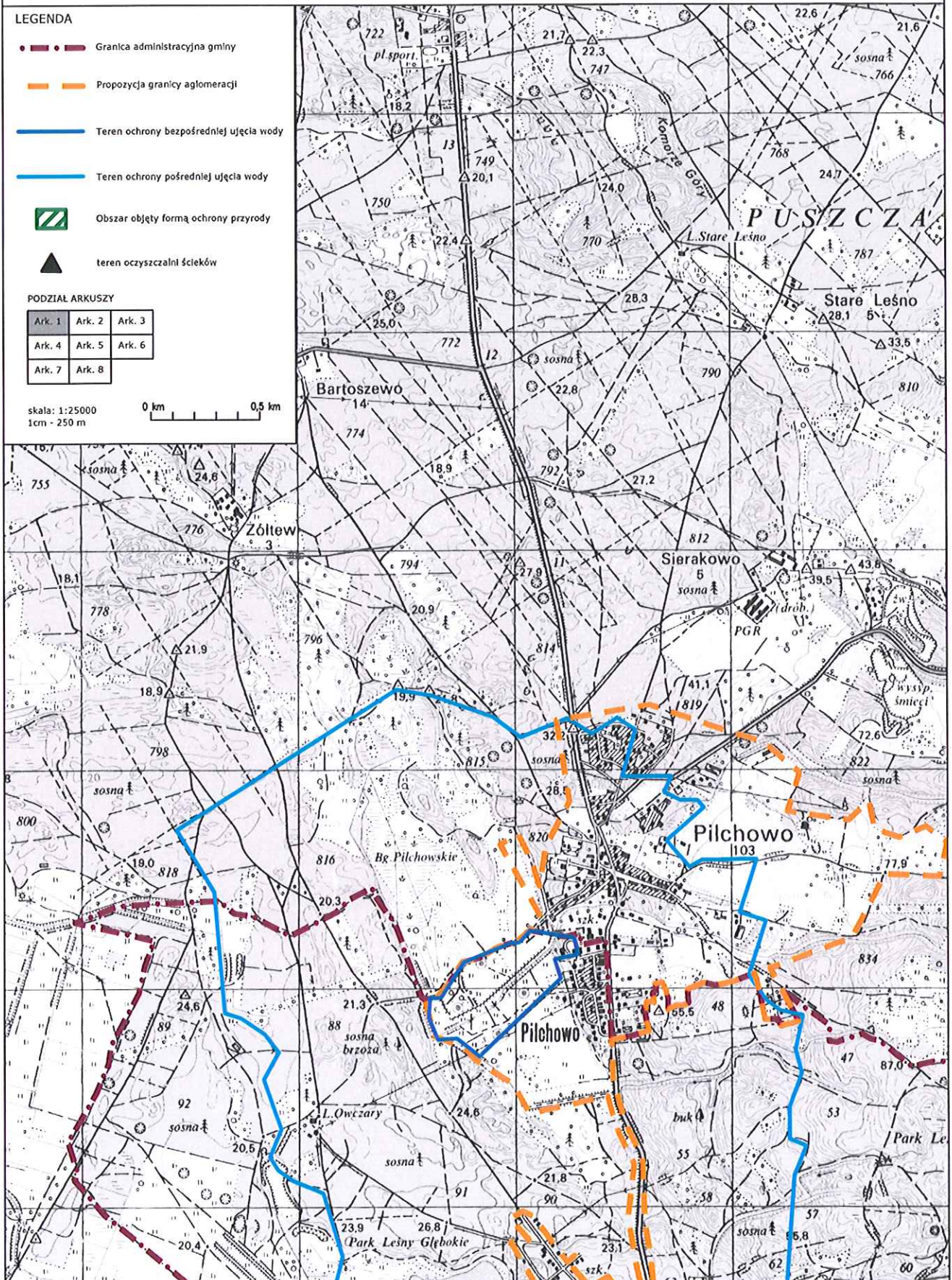
LEGENDA

-  Granica administracyjna gminy
-  Propozycja granicy aglomeracji
-  Teren ochrony bezpośredniej ujęcia wody
-  Teren ochrony pośredniej ujęcia wody
-  Obszar objęty formą ochrony przyrody
-  teren oczyszczalni ścieków

PODZIAŁ ARKUSZY

Ark. 1	Ark. 2	Ark. 3
Ark. 4	Ark. 5	Ark. 6
Ark. 7	Ark. 8	

skala: 1:25000
1cm - 250 m



Załącznik
do uchwały Nr

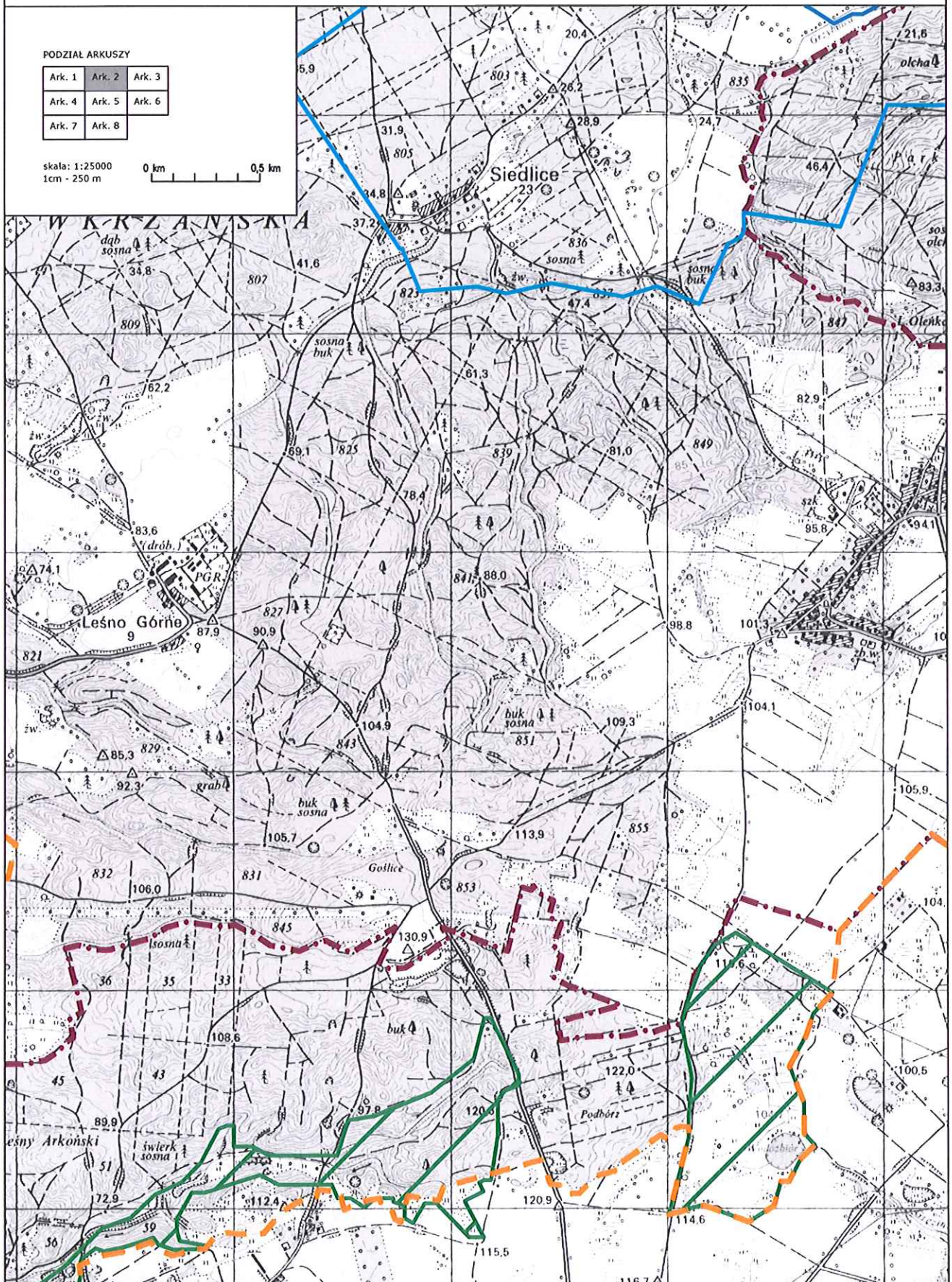
Sejmiku Województwa Zachodniopomorskiego z dnia

PODZIAŁ ARKUSZY

Ark. 1	Ark. 2	Ark. 3
Ark. 4	Ark. 5	Ark. 6
Ark. 7	Ark. 8	

skala: 1:25000
1cm - 250 m

0 km 0,5 km



Załącznik
do uchwały Nr

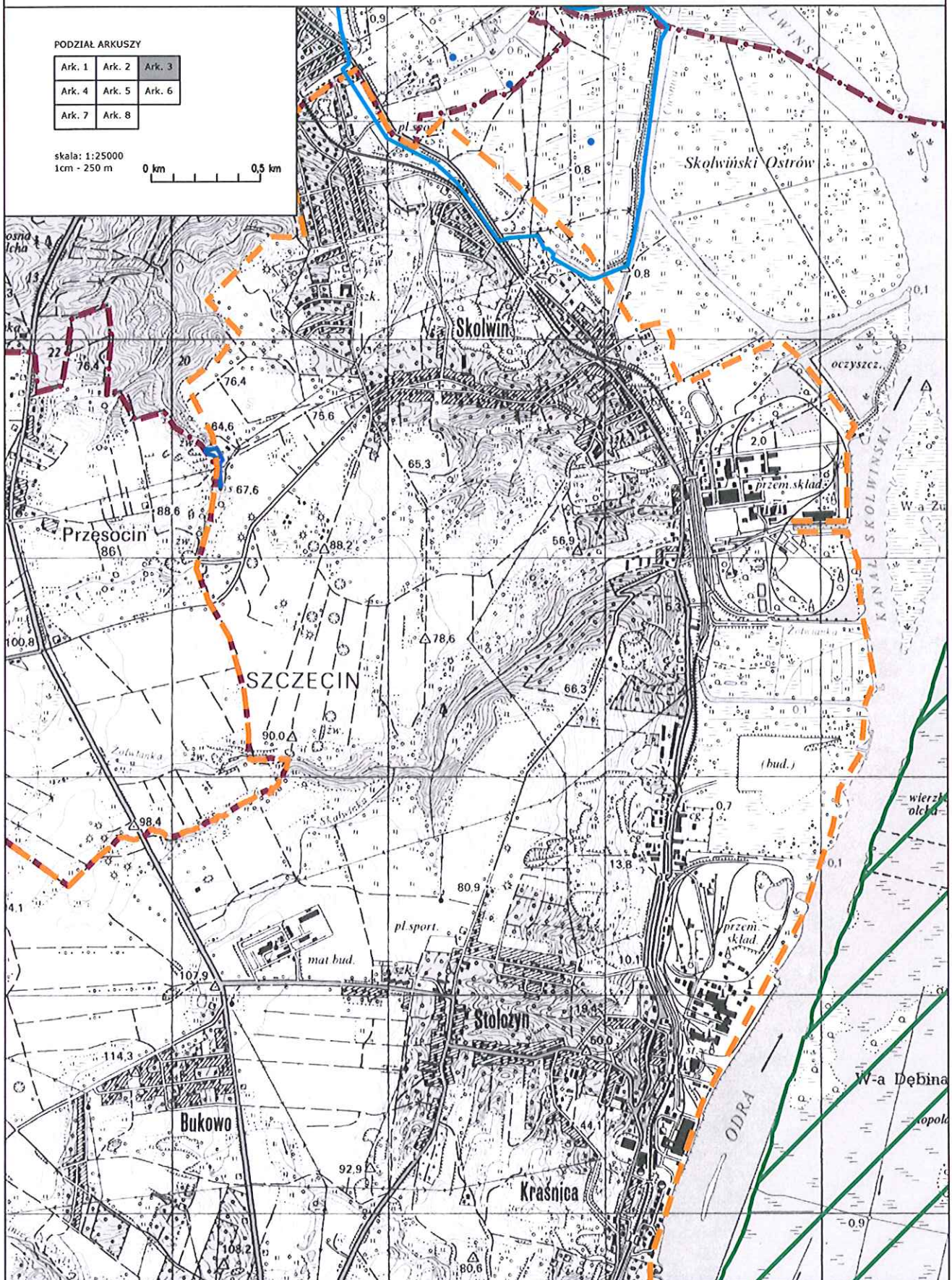
Sejmiku Województwa Zachodniopomorskiego z dnia

PODZIAŁ ARKUSZY

Ark. 1	Ark. 2	Ark. 3
Ark. 4	Ark. 5	Ark. 6
Ark. 7	Ark. 8	

skala: 1:25000
1cm - 250 m

0 km 0,5 km



Załącznik
do uchwały Nr

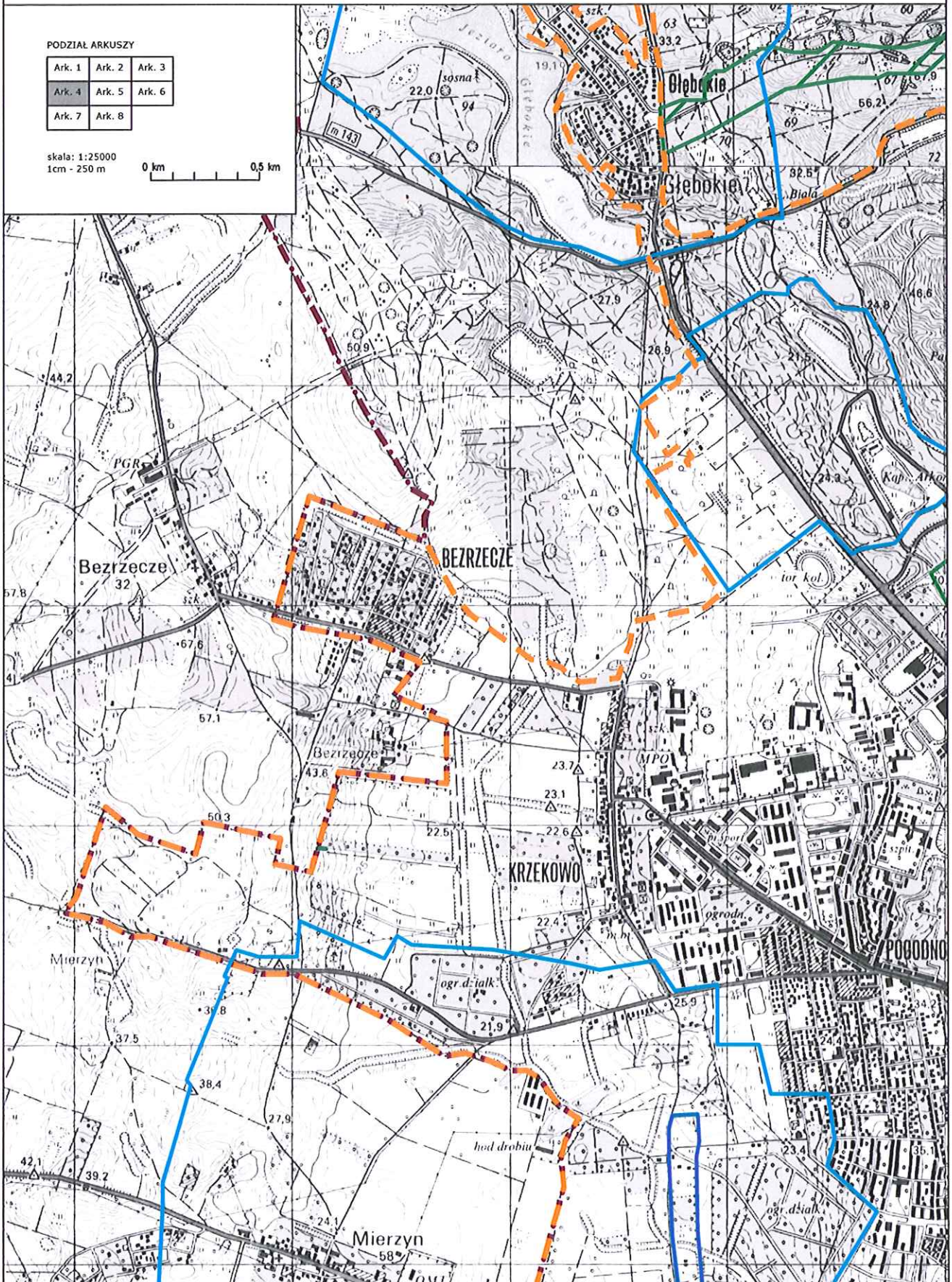
Sejmiku Województwa Zachodniopomorskiego z dnia

PODZIAŁ ARKUSZY

Ark. 1	Ark. 2	Ark. 3
Ark. 4	Ark. 5	Ark. 6
Ark. 7	Ark. 8	

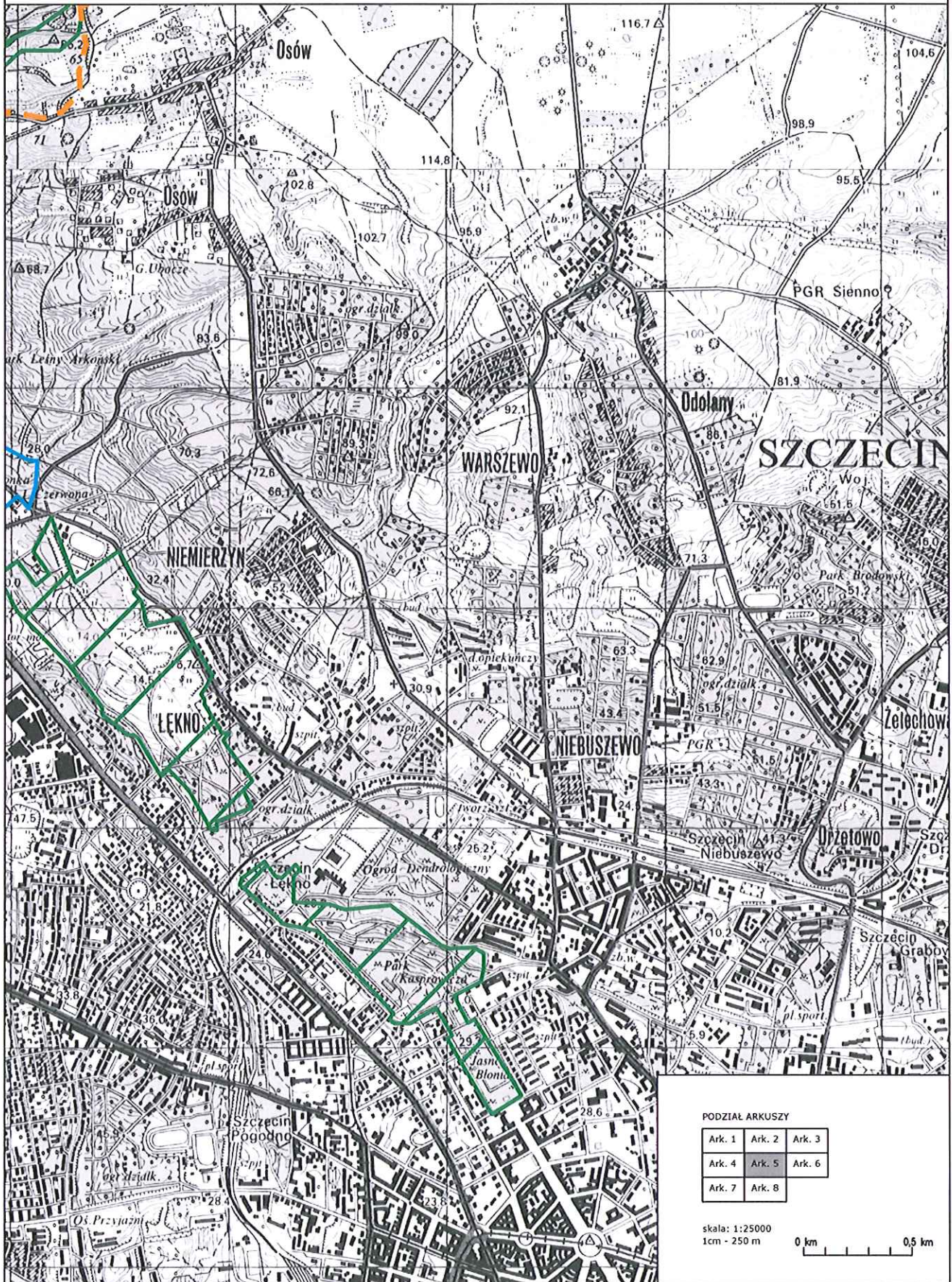
skala: 1:25000
1cm - 250 m

0 km 0,5 km



Załącznik
do uchwały Nr

Sejmiku Województwa Zachodniopomorskiego z dnia



Załącznik
do uchwały Nr

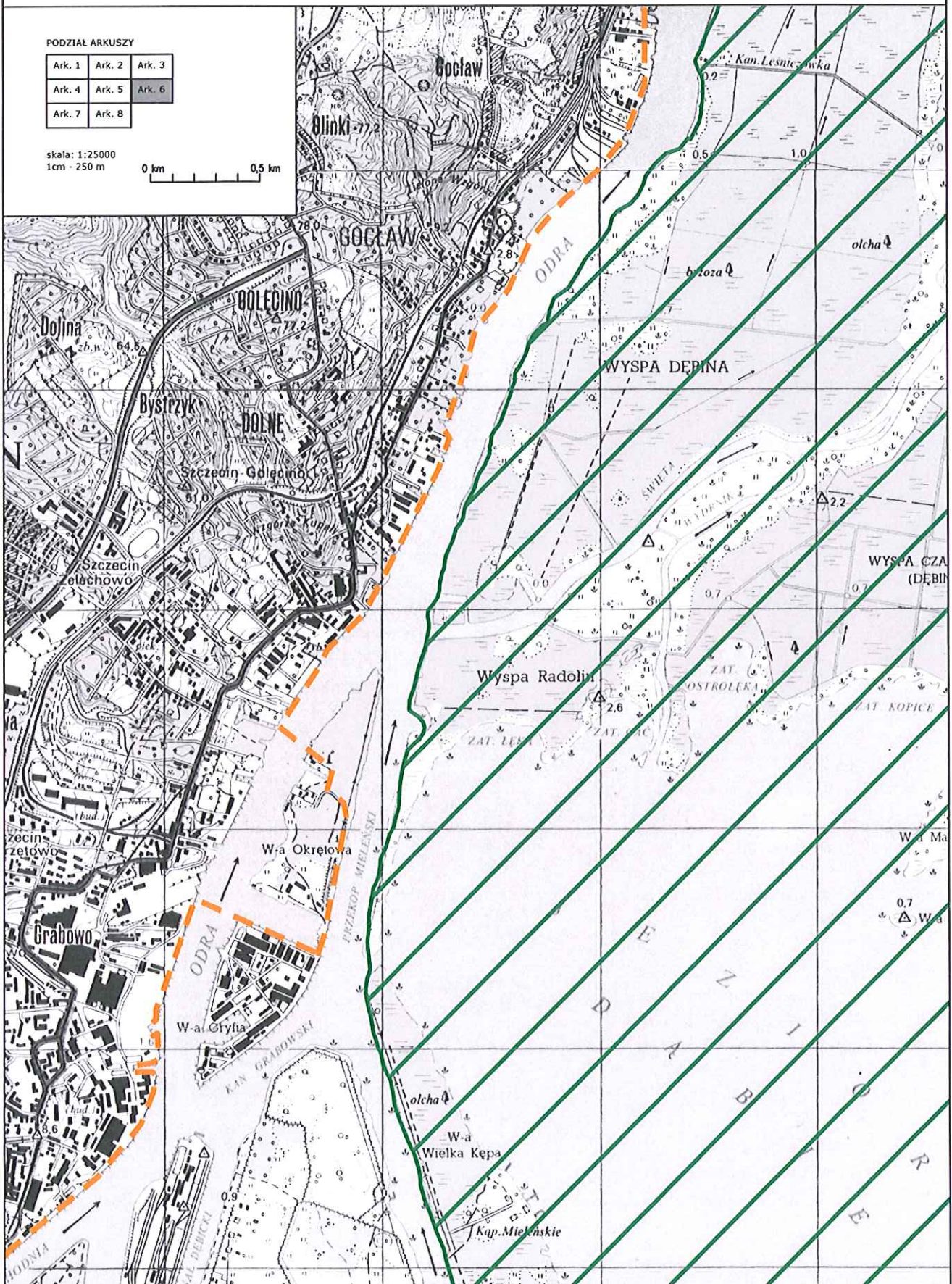
Sejmiku Województwa Zachodniopomorskiego z dnia

PODZIAŁ ARKUSZY

Ark. 1	Ark. 2	Ark. 3
Ark. 4	Ark. 5	Ark. 6
Ark. 7	Ark. 8	

skala: 1:25000
1cm - 250 m

0 km 0,5 km



Załącznik
do uchwały Nr

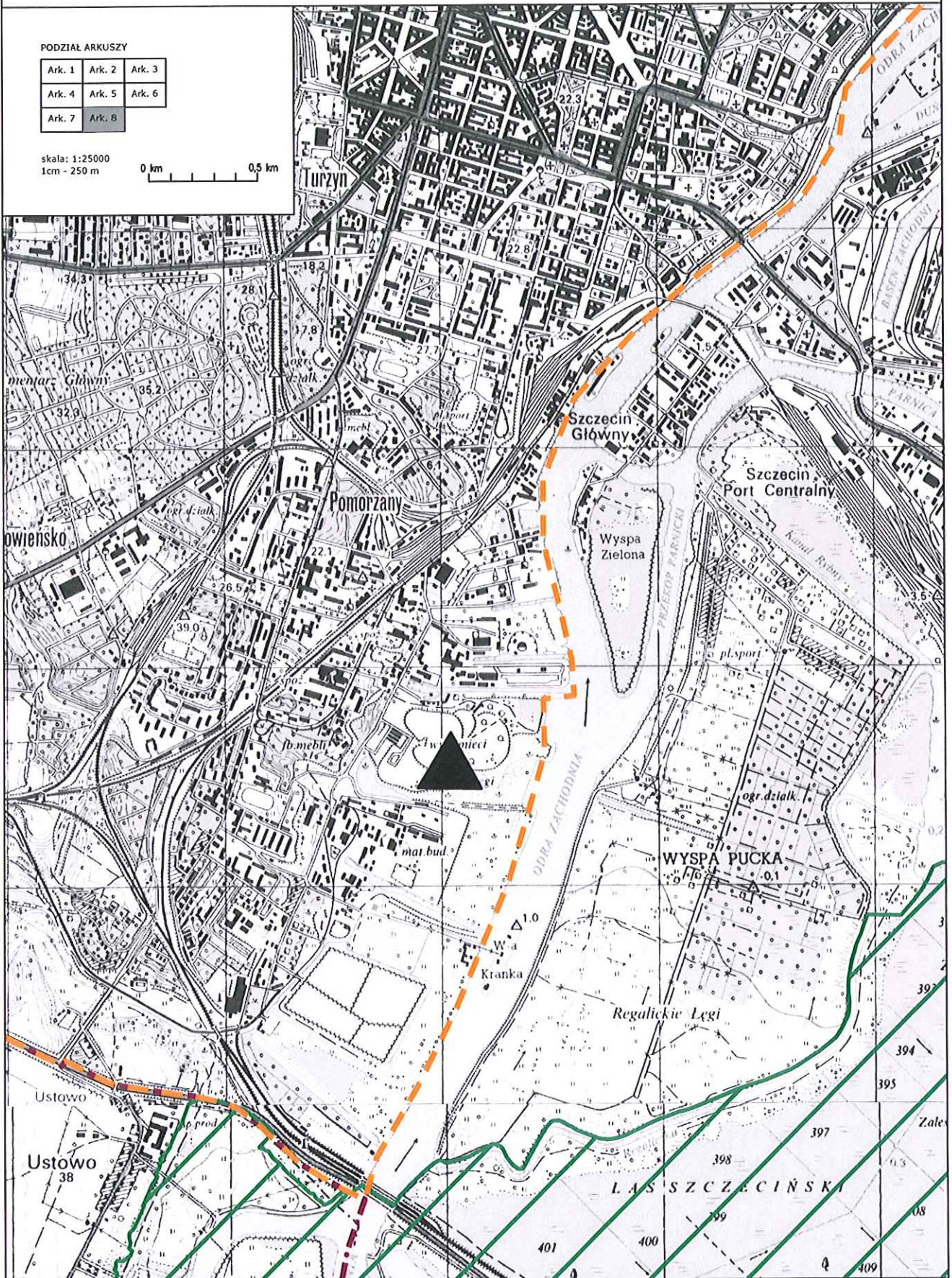
Sejmiku Województwa Zachodniopomorskiego z dnia

PODZIAŁ ARKUSZY

Ark. 1	Ark. 2	Ark. 3
Ark. 4	Ark. 5	Ark. 6
Ark. 7	Ark. 8	

skala: 1:25000
1cm - 250 m

0 km 0,5 km



Uzasadnienie

Z dniem 15 listopada 2008 r. sejmik województwa przejął od wojewody kompetencję wyznaczania aglomeracji o równoważnej liczbie mieszkańców (RLM) powyżej 2000. Zgodnie z art. 43 ust. 2a ustawy z dnia 18 lipca 2001r. Prawo wodne (Dz. U. z 2015 r. poz. 469) wyznaczenie aglomeracji przez sejmik województwa następuje w drodze uchwały po uzgodnieniu z właściwym dyrektorem regionalnego zarządu gospodarki wodnej i właściwym regionalnym dyrektorem ochrony środowiska oraz po zasięgnięciu opinii zainteresowanych gmin. Podstawą wyznaczenia obszaru i granic aglomeracji jest spełnienie wszystkich wymogów zapisanych rozporządzeniem Ministra Środowiska z dnia 28 lipca 2014 r. w sprawie sposobu wyznaczania obszaru i granic aglomeracji (Dz. U. z 2014 r. poz. 995).

W myśl art. 22 ust. 2 ustawy z dnia 5 stycznia 2011r. o zmianie ustawy - Prawo wodne oraz niektórych innych ustaw (Dz. U. z 2011 r. Nr 32, poz. 159 ze zm.) aglomeracje wyznaczone przed dniem 15 listopada 2008 roku Sejmik województwa może zlikwidować w drodze uchwały.

Aglomerację Szczecin Lewobrzeże, zgodnie z art. 43 ust. 2a ustawy Prawo wodne wyznacza Sejmik Województwa Zachodniopomorskiego po uzgodnieniu z Dyrektorem Regionalnego Zarządu Gospodarki Wodnej w Szczecinie i Regionalnym Dyrektorem Ochrony Środowiska w Szczecinie oraz po zasięgnięciu opinii zainteresowanych gmin, tj. Rady Miasta Szczecin i Rady Miejskiej w Policach.

Procedura wyznaczenia aglomeracji Szczecin Lewobrzeże, w związku ze zmianą granic obszaru aglomeracji i zmniejszeniem równoważnej liczby mieszkańców, została wszczęta na wniosek Prezydenta Miasta Szczecin, który wystąpił z wnioskiem o zmianę aglomeracji Szczecin Lewobrzeże i przedłożył nową propozycję planu aglomeracji Lewobrzeże przygotowaną w oparciu o: „Studium uwarunkowań i kierunków zagospodarowania przestrzennego Miasta Szczecin” z dnia 26.03.2012r., Master plan gospodarki wodno-ściekowej miasta Szczecina.

Przedłożone przez Prezydenta Miasta Szczecin materiały zweryfikowano stwierdzając, że spełniają one wymogi określone w powyższym rozporządzeniu i mogą stanowić podstawę do wyznaczenia niniejszej aglomeracji.

Projekt aglomeracji Szczecin Lewobrzeże został przedłożony do zaopiniowania: Radzie Miasta Szczecin, która wyraziła pozytywną opinię w sprawie zaopiniowania projektu planu aglomeracji Szczecin Lewobrzeże w formie Uchwały Nr XII/273/15 Rady Miasta Szczecin z dnia 27 października 2015 r. oraz Radzie Miejskiej w Policach, która wyraziła pozytywną opinię w sprawie zaopiniowania zweryfikowanego projektu planu aglomeracji Szczecin Lewobrzeże w formie Uchwały Nr X/84/2015 z dnia 25 sierpnia 2015 r. Jednocześnie projekt aglomeracji Szczecin Lewobrzeże został przesłany Regionalnemu Dyrektorowi Ochrony Środowiska w Szczecinie oraz Dyrektorowi Regionalnego Zarządu Gospodarki Wodnej w Szczecinie celem uzgodnienia. Regionalny Dyrektor Ochrony Środowiska w Szczecinie uzgodnił zweryfikowany projekt aglomeracji Szczecin Lewobrzeże w postanowieniu z dnia 2 lipca 2015 r., znak: WONS-NS.070.5.2015.MM.2 Dyrektor Regionalnego

Zarządu Gospodarki Wodnej w Szczecinie uzgodnił wyznaczenie aglomeracji Szczecin Lewobrzeże w piśmie z dnia 3 czerwca 2015 r., znak: ZO-5041-4-2/15-ek.

Obszar aglomeracji Szczecin Lewobrzeże, wyznaczony na mapie w skali 1:25000, obejmuje swym zasięgiem system istniejącej i planowanej kanalizacji zbiorczej na terenie lewobrzeżnych dzielnic Szczecina i części terenu gminy Police.

Na terenie aglomeracji funkcjonuje sieć kanalizacyjna o długości 495 km zakończona mechaniczno-biologiczną oczyszczalnią ścieków Pomorzany, zlokalizowaną w Szczecinie przy ul. Tama Pomorzańska 8. Planowane jest wykonanie sieci kanalizacyjnej o długości 14,4 km. Średni wskaźnik koncentracji dla projektowanej sieci będzie wynosić 139,5 Mk/km.

Wydajność projektowa oczyszczalni wynosi $Q_{\text{śrd}} = 66000 \text{ m}^3/\text{d}$, co odpowiada RLM równemu 418000. Ilość ścieków obecnie kierowanych do oczyszczalni ścieków komunalnych wynosi ok. $Q_{\text{śrd}} = 60453 \text{ m}^3/\text{d}$ (w tym ok. $60400 \text{ m}^3/\text{d}$ ścieków dopływających siecią kanalizacyjną i ok. $53 \text{ m}^3/\text{d}$ ścieków dowożonych). Odbiornikiem oczyszczonych ścieków jest rzeka Odra Zachodnia. Eksploatacja oczyszczalni oraz zrzut ścieków oczyszczonych do odbiornika odbywa się na podstawie decyzji Marszałka Województwa Zachodniopomorskiego z dnia 02.11.2010 r., znak: WOŚ.II.PM. 6250.38-3/10, obowiązującej do dnia 03.11.2020 r.

Agglomeracja Szczecin Lewobrzeże o równoważnej liczbie mieszkańców 418.000 z oczyszczalnią ścieków Pomorzany w Szczecinie była wyznaczona rozporządzeniem Nr 9/2006 Wojewody Zachodniopomorskiego z dnia 30 stycznia 2006 r. w sprawie wyznaczenia aglomeracji Szczecin Lewobrzeże (Dz. Urz. Województwa Zachodniopomorskiego Nr 19, poz. 332).

Ponieważ Prezydent Miasta Szczecin przedłożył propozycję planu aglomeracji Szczecin Lewobrzeże obejmującą zmieniony obszar i zmniejszoną wielkość RLM do 388.962, zasadnym więc jest likwidacja w/w aglomeracji, zgodnie z art. 22 ust. 2 ustawy z dnia 5 stycznia 2011r. o zmianie ustawy - Prawo wodne oraz niektórych innych ustaw.

Wejście w życie uchwały nie obciąży budżetu Województwa Zachodniopomorskiego. Wyznaczenie przedmiotowej aglomeracji umożliwi gminie ubieganie się o środki z funduszy celowych na realizację przedsięwzięć związanych z wyposażeniem aglomeracji w wymaganą sieć kanalizacyjną dla ścieków komunalnych zakończonych oczyszczalnią ścieków.

MARSZAŁEK WOJEWÓDZTWA

Olgierd Geblewicz

DYREKTOR
Wydziału Ochrony Środowiska
Witold Adamski