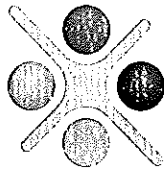


*Pani
Dorota
Breznińska*

21-10-2018



WSPÓLNIE
STOWARZYSZENIE

Urząd Marszałkowski
Województwa Zachodniopomorskiego



03063306

Data wpływu: 2018-02-21

Numer: **PP. 15665.2018**

Przyjęła: Iwona Duda
Kancelaria Ogólna Urzędu - WA-I
Załączników: ...

Grzmiąca, 19 lutego 2018 roku

Pan

Jarosław Rzepa

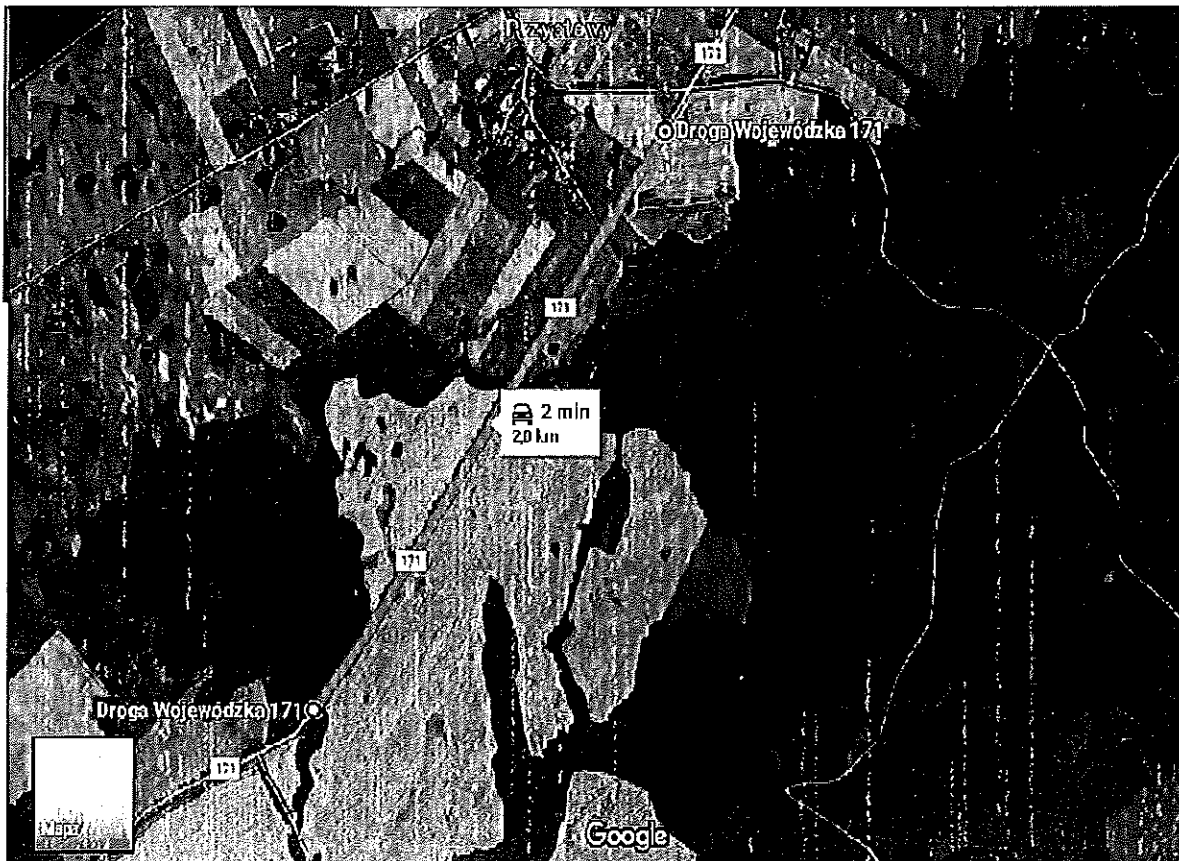
Wicemarszałek Województwa
Zachodniopomorskiego

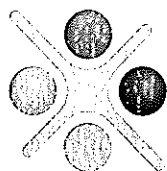
PETYCJA

**w sprawie pilnego remontu drogi wojewódzkiej nr 171
(gmina Grzmiąca)**

Zwracamy się z prośbą o podjęcie pilnej interwencji mającej na celu gruntowne wyremontowanie drogi wojewódzkiej nr 171 na odcinku Przystawy – jezioro Baczyno o długości około 2 km (rys. 1.) oraz odcinków w miejscowości Grzmiąca stanowiących część ul. Bobolickiej – ok. 300 m (rys. 2) i ul. 1 Maja – ok. 450 m (rys. 3).

Rysunek 1. Odcinek drogi wojewódzkiej nr 171 Przystawy – jezioro Baczyno



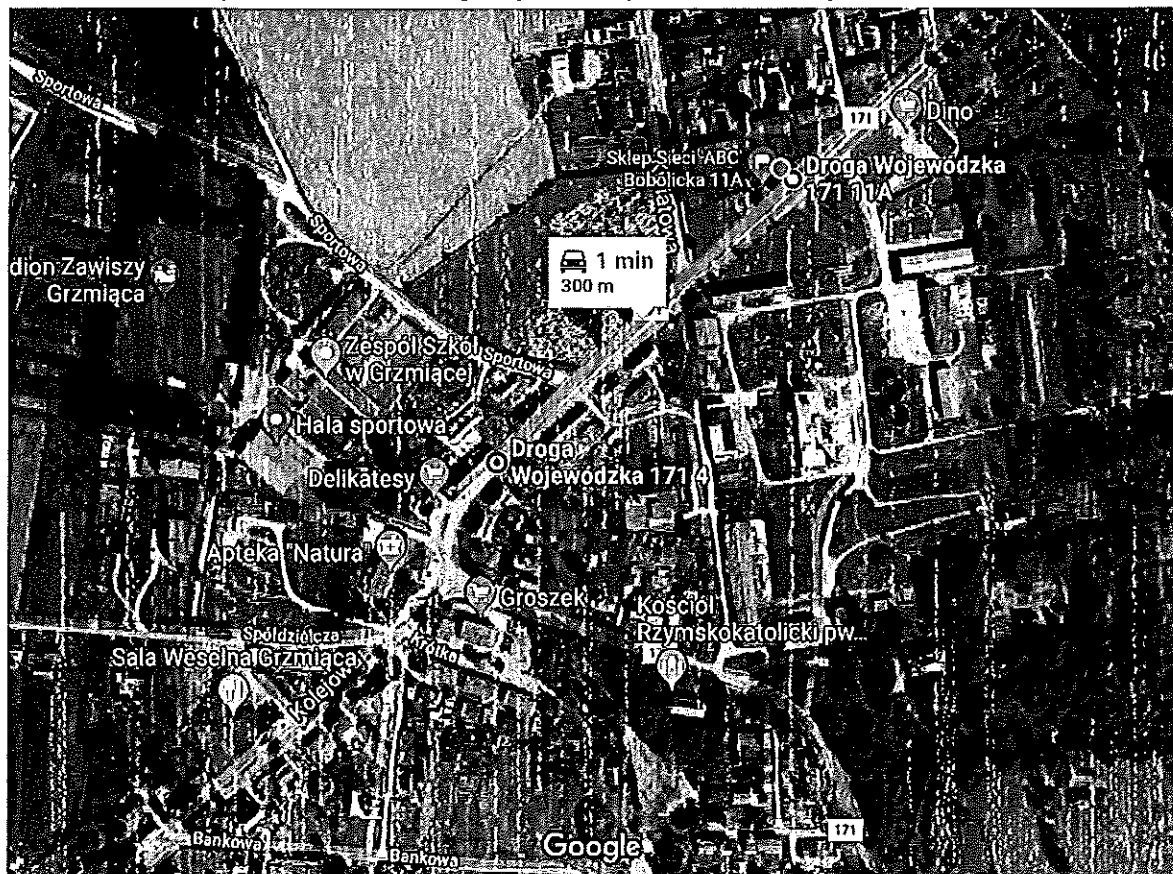


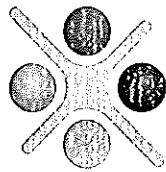
Droga łączy wiele miejscowości obszaru całej gminy, po której na co dzień zmuszeni są poruszać się mieszkańcy np. w drodze do pracy, lekarza, urzędu czy na zakupy. Jest to także dojazd do pól gruntowych dla wielu miejscowych rolników. To trasa, po której niemal na co dzień poruszają się duże ciągniki rolnicze z potężnymi beczkami i przyczepami wożąc surowce do biogazowni w Grzmiącej. To droga niemal przylegająca do jeziora Baczyńno, które latem cieszy się dużym zainteresowaniem okolicznych mieszkańców. Grzmiąca to miejscowość, w której mieści się siedziba gminy i GOPS (ul. 1 Maja), szkoła, przedszkole, ośrodek zdrowia, bank, urząd pocztowy, zakłady produkcyjne, apteki (ul. Bobolicka), punkty usługowo – handlowe, jedyny w gminie market (ul. Bobolicka), największy w gminie cmentarz (ul. Bobolicka), to również kościół parafialny (ul. 1 Maja).

Droga stanowi najważniejszy szlak komunikacyjny w gminie Grzmiąca i jest drogą strategiczną z punktu widzenia gminy i miejscowości Grzmiąca. Droga jest ważnym elementem ciągu komunikacyjnego łączącym się w Bobolicach z drogami krajowymi nr 11 i 25, gdzie planowana jest budowa węzła drogi ekspresowej S11, a z drugiej w kierunku Barwic i Czaplinka łączącym się z drogą wojewódzką nr 172 oraz drogę krajową nr 20.

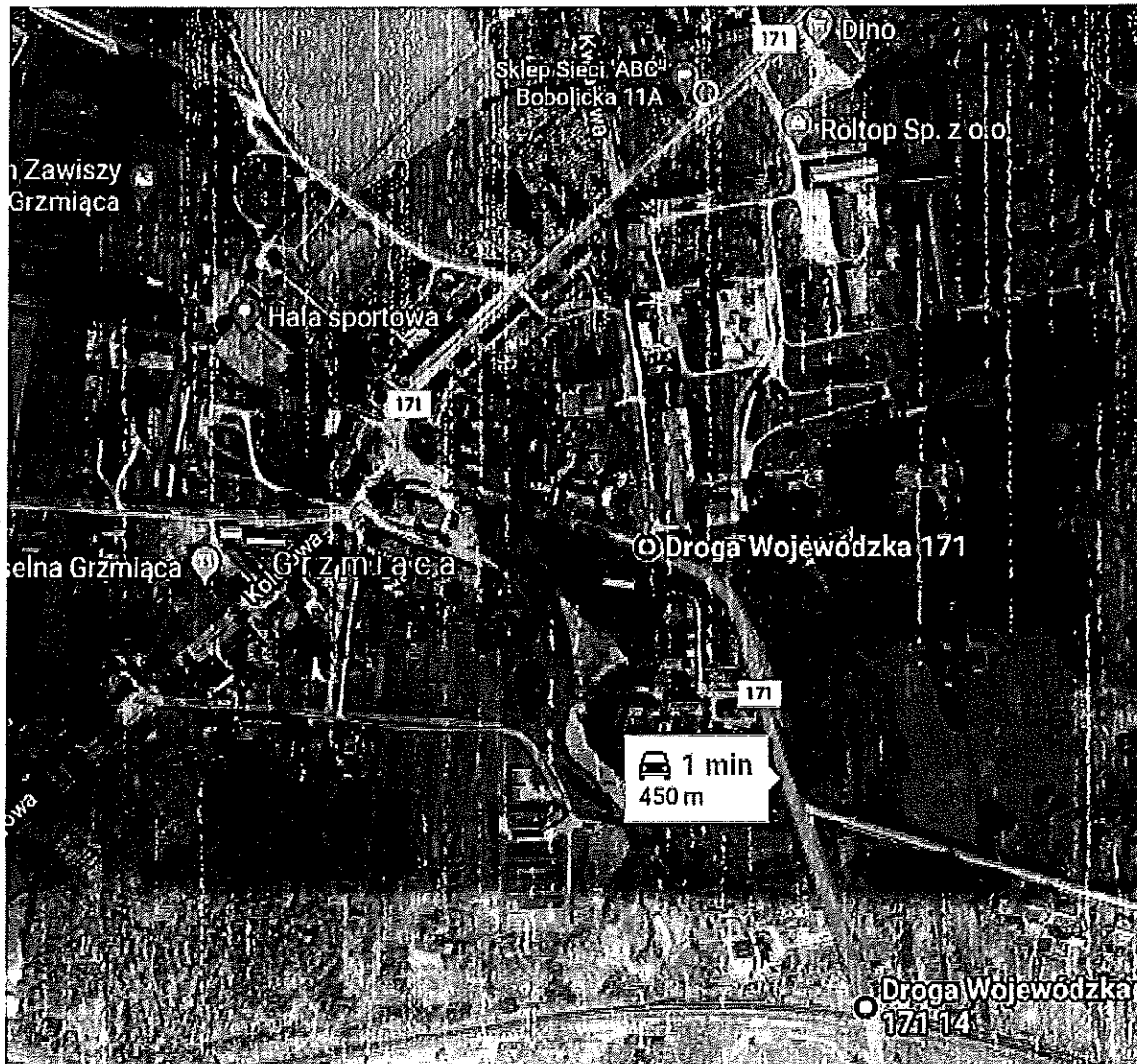
Stan techniczny drogi na wskazanych odcinkach stanowi bez wątpienia o poziomie bezpieczeństwa w ruchu pojazdów, rowerzystów i pieszych. Pogarszający się w oczach stan drogi stwarza realne zagrożenie dla uczestników ruchu drogowego. Fatalny stan poboczy, a raczej ich brak nie ułatwia w żaden sposób poruszanie się jednośladowi i pieszym.

Rysunek 2. Odcinek drogi wojewódzkiej nr 171, m. Grzmiąca ul. Bobolicka





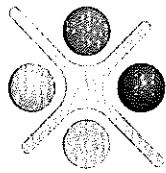
Rysunek 3. Odcinek drogi wojewódzkiej nr 171, m. Grzmiąca ul. 1 Maja



Istotnym argumentem przemawiającym za remontem drogi jest również perspektywa rozwoju Naszej Gminy – jej stan ma na to ogromny wpływ. Potencjalny inwestor czy nowy mieszkaniec bez wątpienia zwraca na to uwagę.

Należy podkreślić, że na przełomie ostatnich lat prowadzone były remonty kilku odcinków tej drogi. Ubolewamy nad tym, iż brakuje konsekwencji i kontynuacji działań podejmowanych jeszcze kilka lat temu. Pozostają nadal odcinki, które nie pamiętają remontu od 1978 roku – od tamtego czasu wykonywano tylko drobne remonty i łatano dziury. Bardzo zły stan drogi z pewnością jeszcze pogorszy obecna zima. Brak decyzji w sprawie pilnego remontu omawianych odcinków drogi w najbliższym czasie odłoży na chwilę tylko to co i tak nieuniknione, powodować będzie coraz większe zagrożenie bezpieczeństwa i frustrację kierowców.

Podpisy pod niniejszą petycją zbierane były w kilku miejscowościach na terenie Gminy - głównie w sklepach. W kilka dni pod apelem w sprawie remontu drogi swój podpis złożyło prawie osiemset osób (793)... i z pewnością byłoby ich zdecydowanie więcej, gdyby nie obawy mieszkańców przed podaniem nr PESEL, w celu uwiarygodnienia podpisu pod petycją.



WSPÓLNIE
STOWARZYSZENIE

Szybki remont odcinka Przystawy – Jezioro Baczyno oraz części ul. Bobolickiej jest bezwzględna koniecznością. Destrukcja jezdni się pogłębia, a rozgoryczenie mieszkańców rośnie.

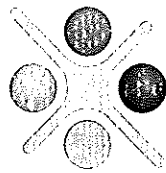
Licząc na przychylne działanie z Pana strony, prosimy o podjęcie działań zmierzających do zabezpieczenia środków finansowych na ten cel i przeprowadzenia w jak najszybszym czasie generalnego remontu drogi na wskazanych odcinkach.

z poważaniem

PREZES
Makowski
Patryk Makowski

Załączniki:

1. lista z podpisami osób popierających petycję (92 kartki),
2. dokumentacja fotograficzna.

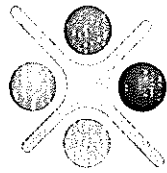


WSPÓLNIE
STOWARZYSZENIE

Załącznik nr 2 – dokumentacja fotograficzna

Rysunek 1. DW 171 - Jezioro Baczyńskie - Przystawy

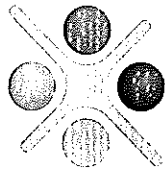




WSPÓLNIE
STOWARZYSZENIE

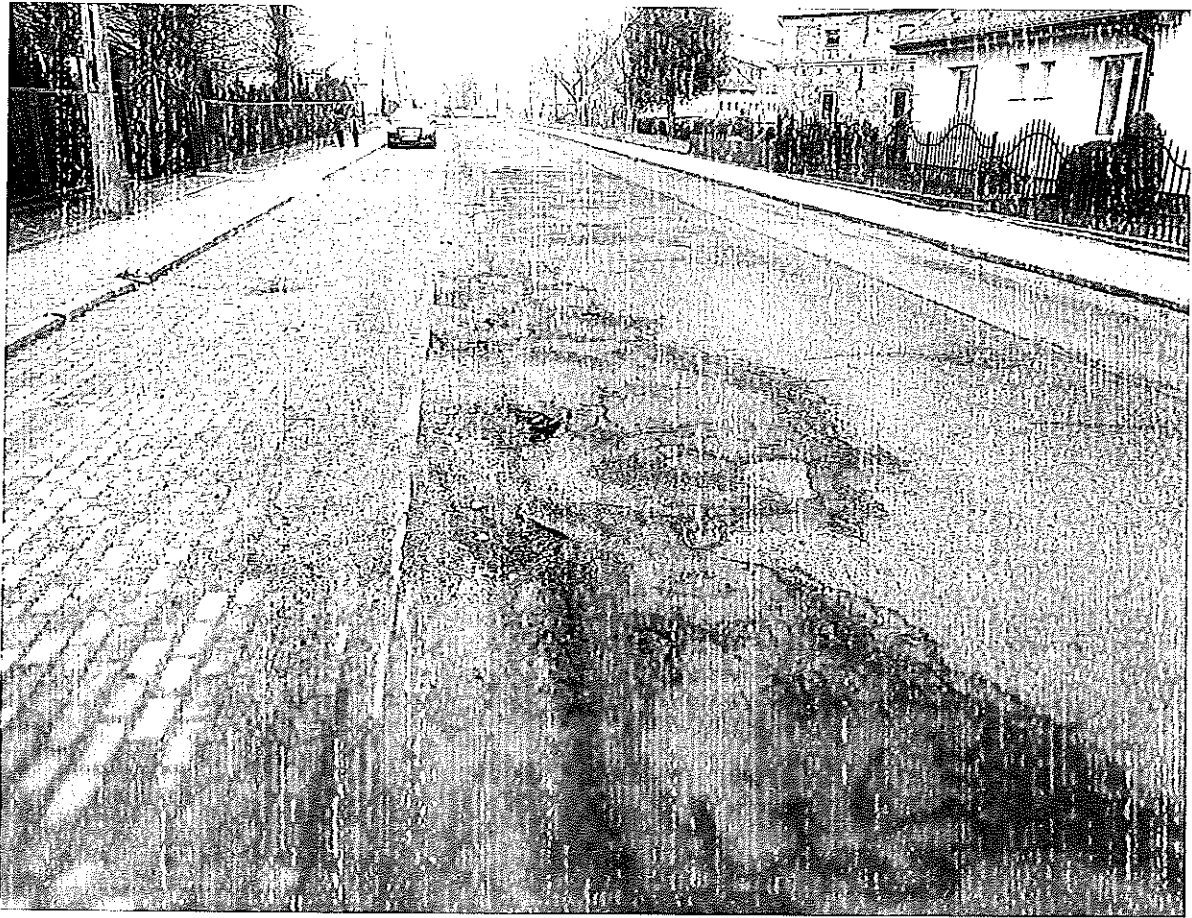
Rysunek 2. DW 171 - Jezioro Baczyńskie - Przystawy

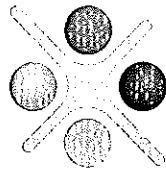




WSPÓLNIE
STOWARZYSZENIE

Rysunek 3 DW 171 – m. Grzmiąca, ul. Bobolicka (cmentarz)

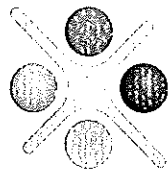




WSPÓLNIE
STOWARZYSZENIE

Rysunek 4. DW 171 - m. Grzmiąca, ul. Bobolicka (skrzyżowanie z ul. Sportową)

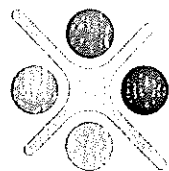




WSPÓLNIE
STOWARZYSZENIE

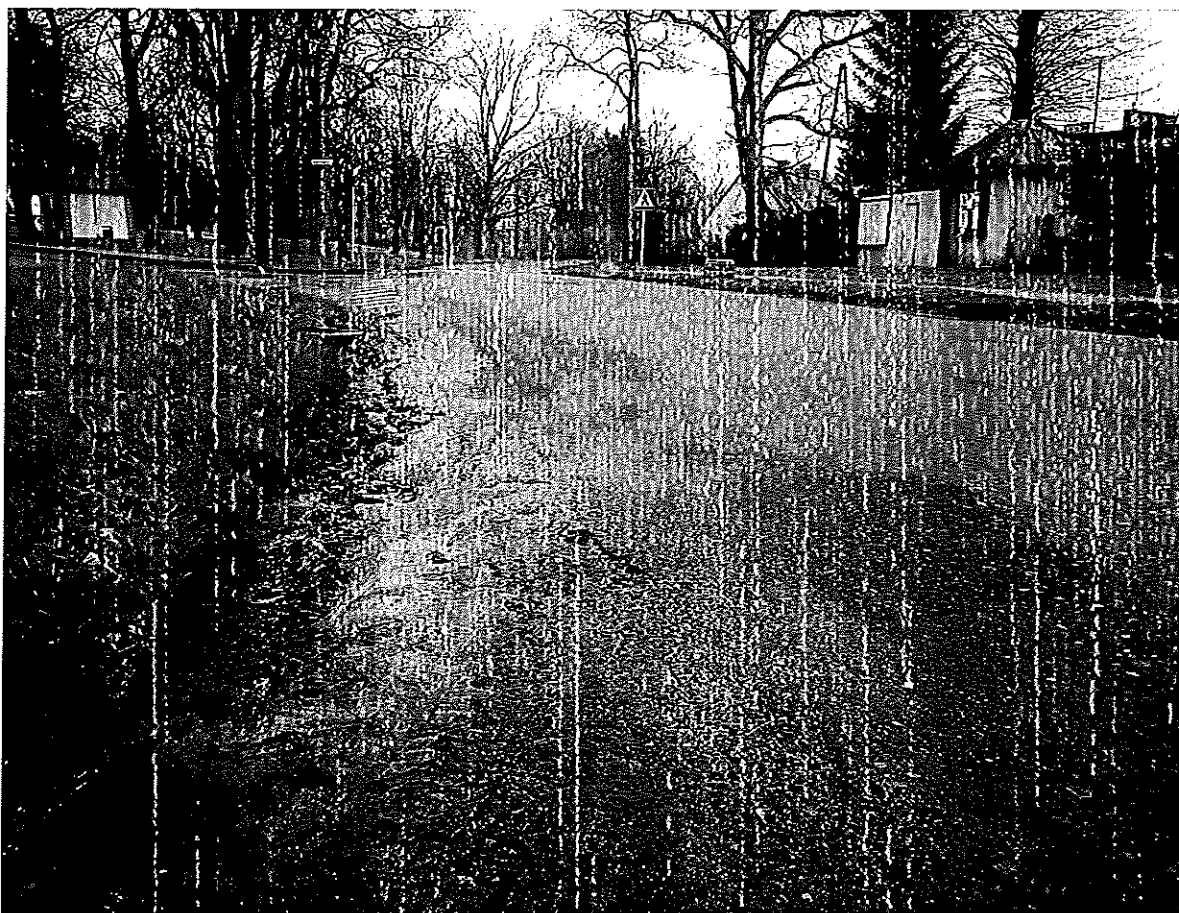
Rysunek 5. DW 171 - m. Grzmiąca, ul. 1 Maja

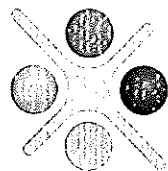




WSPÓLNIE
STOWARZYSZENIE

Rysunek 6. DW 171 - m. Grzmiąca, ul. 1 Maja





WSPÓLNIE
STOWARZYSZENIE

Rysunek 7. DW 171 - m. Grzmiąca, ul. Bobolicka (skrzyżowanie z ul. Kwiatową)

