



Siedziba Urzędu Marszałkowskiego
Województwa Zachodniopomorskiego

Opis w tekście łatwym
do czytania i zrozumienia



Treści zostały przygotowane przez Fundację MOŻESZ w Szczecinie



Urząd Marszałkowski Województwa Zachodniopomorskiego znajduje się w dwóch budynkach.



Jeden budynek znajduje się przy ulicy Piłsudskiego 40. To stary budynek, który został wyremontowany. Po remoncie budynek jest większy. Jest on oszczędny i przyjazny dla środowiska.



Drugi budynek znajduje się przy ulicy Mazowieckiej 14. To nowy budynek, bardzo nowoczesny.



Aby załatwić sprawę w urzędzie, należy iść do recepcji.
Jeśli jesteś umówiony z pracownikiem urzędu, poczekaj na niego przy recepcji.



W recepcji otrzymasz kartę gościa.
Z kartą gościa możesz poruszać się po budynku i załatwić ważne dla Ciebie sprawy.



Po zakończeniu wizyty musisz zwrócić kartę gościa do recepcji.



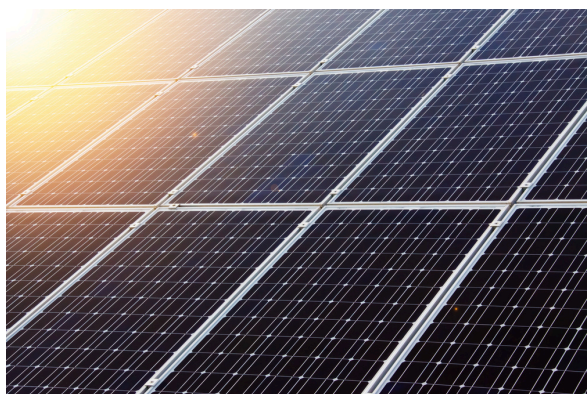
Urząd dba o to, żeby nie marnować wody.

Ma system do wykrywania wycieków wody oraz system, który oszczędza wodę.

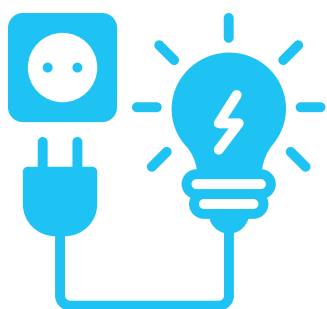
Używa deszczu do spłukiwania toalet.

Każdy kran ma ogranicznik, aby zużywać mniej wody.

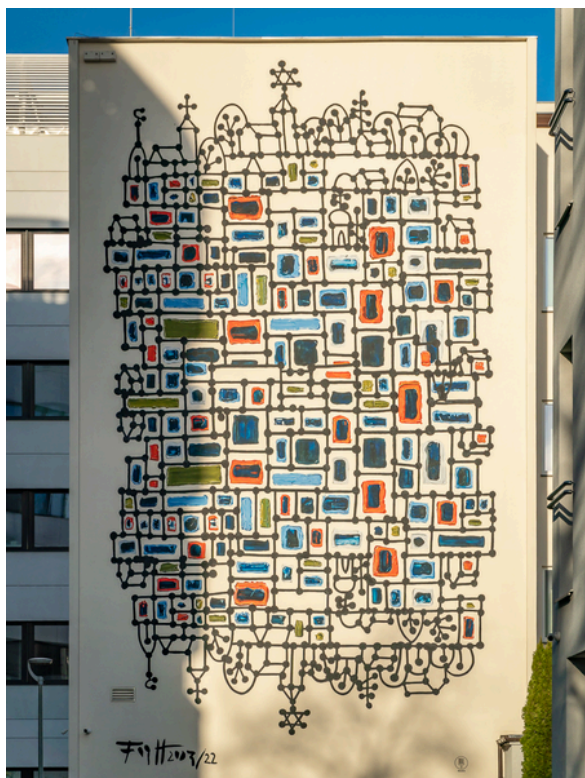
Wszystkie lampy są energooszczędne LED.



Na dachu są panele, które zbierają energię od słońca.



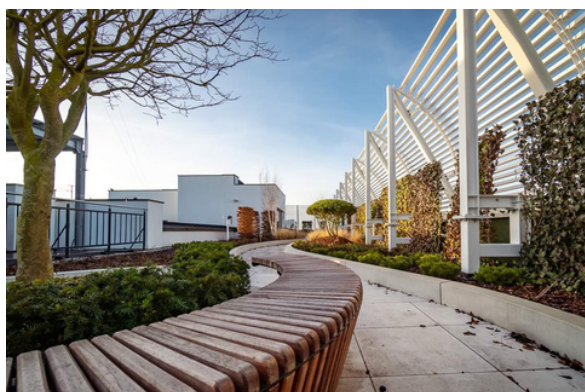
Siedziba zużywa o wiele mniej energii na ogrzewanie niż zwykły budynek biurowy.



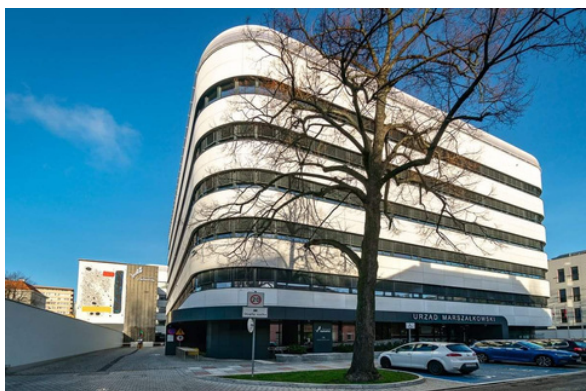
Na ścianach są umieszczone murale, które są dobre dla powietrza.



Na budynku są budki dla ptaków oraz nietoperzy.



Jest także ogród i taras na dachu. Na tarasie jest miejsce na odpoczynek oraz znajdują się tam kwiaty.



Nowy budynek urzędu jest pasywny. Oznacza to, że zużywa bardzo mało energii. Posiada specjalny certyfikat budynków pasywnych.



Cała siedziba jest przystosowana do potrzeb osób z niepełnosprawnościami:

- osób, które jeżdżą na wózku
- osób, które słabo widzą
- osób, które słabo słyszą.



Posiada windy, rampy i oznaczenia. Te oznaczenia sprawiają, że łatwiej jest się poruszać.



W nowym budynku może pracować ponad 430 pracowników.

Posiada on kilkaset pomieszczeń.



Pod budynkiem jest parking. Są tu miejsca do ładowania aut elektrycznych.

Rowerzyści mogą parkować rowery w podziemnym parkingu.



Cała ta inwestycja mogła się udać dzięki pomocy Unii Europejskiej.

Standard:



Treści zostały przygotowane przez Fundację MOŻESZ według Europejskich standardów przygotowania tekstu łatwego do czytania i zrozumienia.

Informacje o autorach dokumentu:



© Fundacja MOŻESZ, 2023

Autor treści: Paulina Olichwer

Redakcja: Anna Sznigir, Beata Piechowiak

Weryfikacja czytelności treści pod kątem dostępności dla osób niewidomych: Katarzyna Klessa

Weryfikacja czytelności treści pod kątem dostępności dla osób z niepełnosprawnością intelektualną:

Bogumiła Grajek

Anita Kamińska

Anna Portuś

Klaudia Szpilska

Marek Wojtysiak

Autor fotografii Szczecina:

Przemysław Budziak / [Magiczny Szczecin](#)