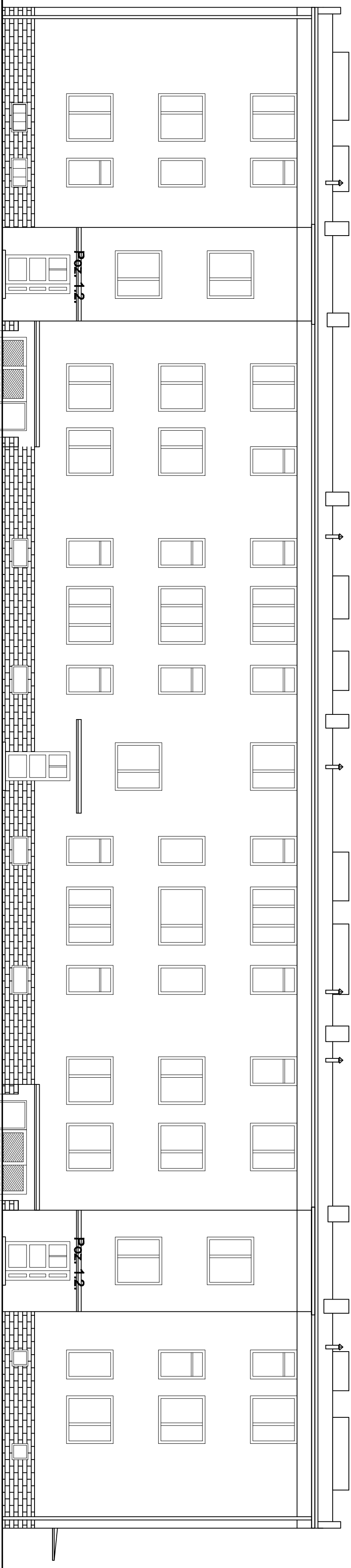
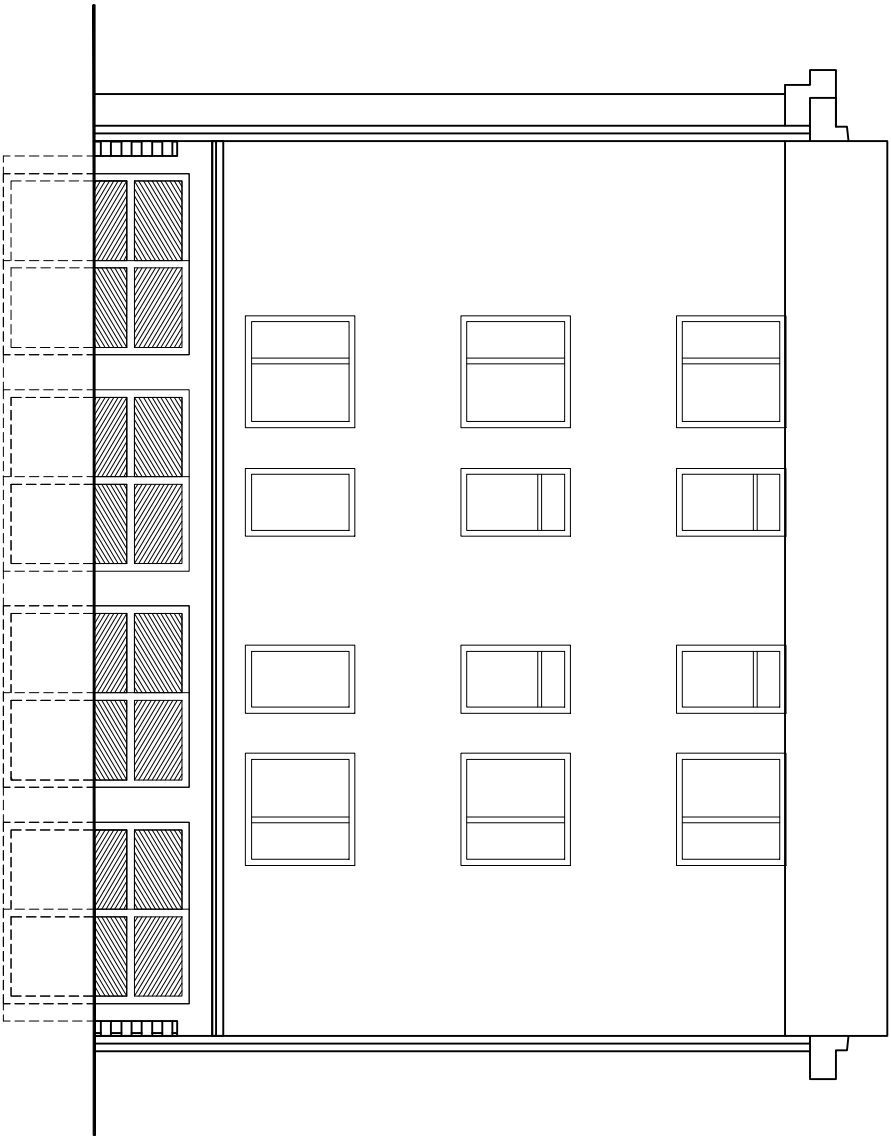


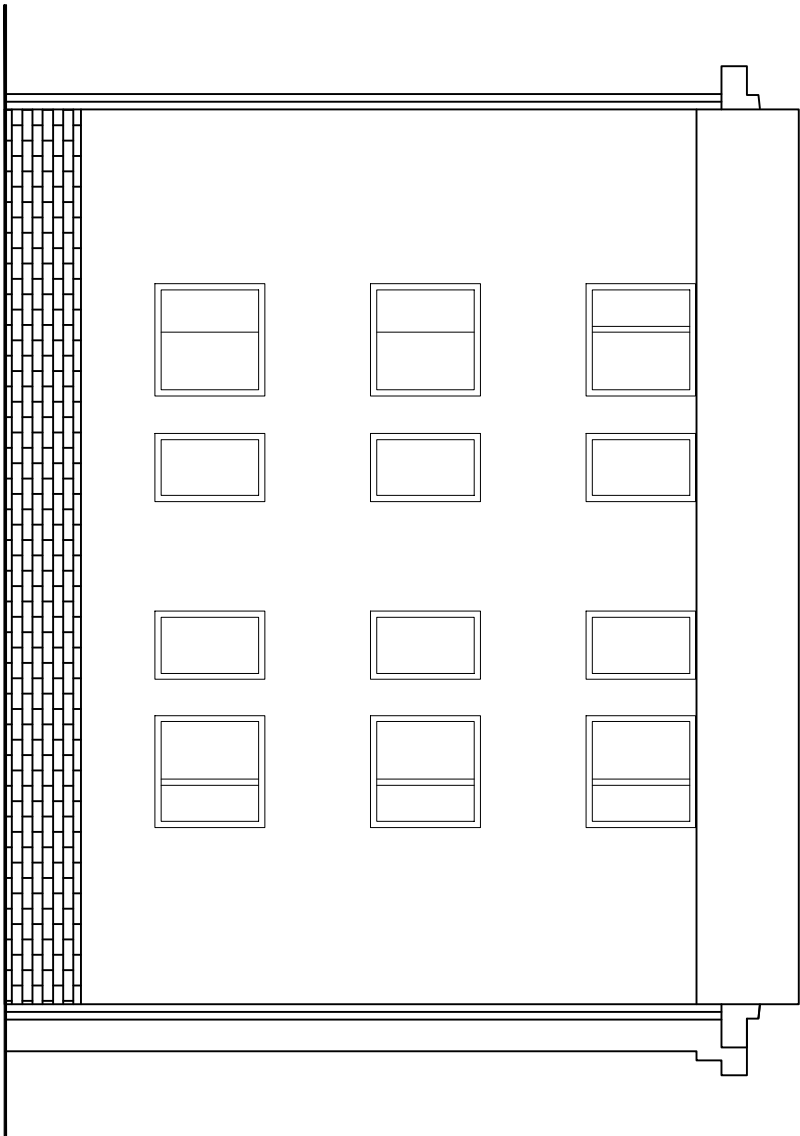
elewacja istniejąca wschodnia



elewacja frontowa, od strony ul. A. Sokolowskiego

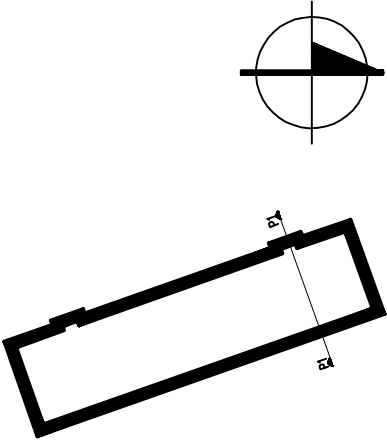



elewacja istniejąca południowa



elewacja istniejąca północna

ORIENTACJA :





CITY Architekci Spółka z ograniczoną odpowiedzialnością Spółka komandytowa

02-641 Warszawa,
ul. Łazienka 8,
00-640 Warszawa
tel. 22 87 50 281

71-410 Szczecin,
ul. Niezakończony 3A,
Budynek 117, podł. 8-10,
tel. 91 68 12 04,
fax. 091 68 12 106,
www.czyarchitekci.pl

temat:		ADAPTACJA I PIĘTRA BUDYNKU POKOZDNEGO W SZCZECINIE - ZDUNOWIE PRZY UL. A. SOKOŁOWSKIEGO 13-15-17 NA LOKALE MIESZKALNE	
adres inwestycji:		UL. A. SOKOŁOWSKIEGO 13-15-17	
inwestor:		Województwo Zachodniopomorskie 70-540 Szczecin, ul. Korsarzy 34	
projektant:		mgr inż arch. Marek Zombit upr. 41/58789	
opracowanie:		mgr inż. arch. Agnieszka Wierzbicka	
supervizja:		mgr inż arch. Agnieszka Wierzbicka upr. 28/2704/205	
tytuł:		ELEWACJE	
skala:		1:100	
data:		03.2011	
nazwa:		A/5	

UWAGA:
Koplowanie, publikacje oraz wszelkie inne formy wykorzystania projektu bez zgody autorów będą naruszaniem praw autorskich i prawnie potępionych.