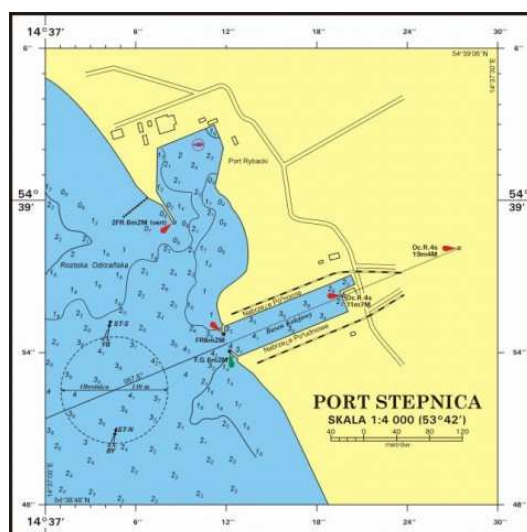


PROJEKTY SRMB

Priorytet SRMB	Region Morza Bałtyckiego jako obszar Zrównoważony
Obszar priorytetowy SRMB	Region wzorcowy dla czystej żeglugi i transportu morskiego
Projekt flagowy (tak/nie)	Nie
Priorytet, działanie, poddziałanie PO	2.1.5 Wzmocnienie portów morskich i rzecznych
Tytuł projektu	Przebudowa Basenu Kolejowego w Porcie Morskim w Stepnicy
Beneficjent	Gmina Stepnica
Lider projektu flagowego (tak/nie)	Nie
Data podpisania umowy	30 grudnia 2010 r.
Wartość podpisanej umowy (ogółem)	10,23 mln zł
Wartość podpisanej umowy (dofinansowanie UE)	4,98 mln zł
Okres realizacji projektu	30 grudnia 2011 r.
Opis projektu, w tym informacja na temat zgodności ze Strategią	<p>Przedmiotowy projekt ma neutralny wpływ na środowisko, a jego przedmiotem są prace budowlane prowadzone na terenie Portu Morskiego w Stepnicy, które mają na celu rozwój infrastruktury portowej i poprawę oraz rozszerzenie usług transportowych w województwie zachodniopomorskim oraz zwiększenie bezpieczeństwa żeglugi. Głównym celem przedmiotowego projektu jest wzmocnienie pozycji konkurencyjności portu morskiego w Stepnicy. Natomiast do szczegółowych celów przedsięwzięcia należą:</p> <ul style="list-style-type: none"> - zwiększenie potencjału przeładunkowego portu morskiego w Stepnicy, - poprawa i rozszerzenie oferty przeładunkowej portu morskiego w Stepnicy, - wzrost bezpieczeństwa nawigacyjnego jednostek korzystających z portu morskiego w Stepnicy.

Rysunek 1 Basen Kolejowy w Stepnicy



Źródło: www.wodniacy.pl, dn.02.03.2011 r.

Priorytet SRMB	Region Morza Bałtyckiego jako obszar Zrównoważony
Obszar priorytetowy SRMB	Zachowanie stref przyrodniczych oraz bioróżnorodności, uwzględniając łowiska morskie
Projekt flagowy (tak/nie)	Nie
Priorytet, działanie, poddziałanie PO	4.3 Zaopatrzenie w wodę i oczyszczanie ścieków
Tytuł projektu	Budowa sieci kanalizacyjnej na terenie Aglomeracji Komarowo - Miejscowości Załom, Pucice, Rurzyca
Beneficjent	Goleniowskie Wodociągi i Kanalizacja spółka z ograniczoną odpowiedzialnością
Lider projektu flagowego (tak/nie)	Nie
Data podpisania umowy	24 lutego 2010 r.
Wartość podpisanej umowy (ogółem)	15,13 mln zł
Wartość podpisanej umowy (dofinansowanie UE)	9,24 mln zł
Okres realizacji projektu	31 maja 2012 r.
Opis projektu, w tym informacja na temat zgodności ze Strategią	Głównym celem projektu jest kompleksowa rozbudowa systemu kanalizacyjnego polegająca na budowie 15 km sieci kanalizacyjnej i 9 przepompowni ścieków, co umożliwi przejęcie i przesył ścieków do komunalnej oczyszczalni w Komarowie. Z założenia skanalizowane zostaną trzy miejscowości tj. Załom, Pucice i Rurzyca. Realizacja przedmiotowego przedsięwzięcia przyczyni się do całkowitego skanalizowania tych miejscowości. W efekcie do wybudowanej sieci podłączonych zostanie 538 nowych mieszkańców, w tym 324 z m. Załom, 74 z m. Pucice i 140 z m. Rurzyca, co pozwoli na zmniejszenie zanieczyszczeń w zlewni Morza Bałtyckiego tj. w Zalewie Szczecińskim.

Rysunek 2 Budowa sieci kanalizacyjnej na terenie Aglomeracji Komarowo - Miejscowości Załom, Pucice, Rurzyca



Źródło: www.funduszeuropejskie.gov.pl, dn. 02.03.2011 r.

Priorytet SRMB	Region Morza Bałtyckiego jako obszar Zrównoważony
Obszar priorytetowy SRMB	Redukcja użytkowania oraz wpływu substancji niebezpiecznych
Projekt flagowy (tak/nie)	Nie
Priorytet, działanie, poddziałanie PO	4.5.2 Zapobieganie zagrożeniom
Tytuł projektu	NA RATUNEK – program doposażenia jednostek Państwowej Straży Pożarnej w pojazdy ratowniczo – gaśnicze do likwidacji skutków nadzwyczajnych zagrożeń środowiska
Beneficjent	Komenda Wojewódzka Państwowej Straży Pożarnej w Szczecinie
Lider projektu flagowego (tak/nie)	Nie
Data podpisania umowy	28 września 2009 r.
Wartość podpisanej umowy (ogółem)	3,97 mln zł
Wartość podpisanej umowy (dofinansowanie UE)	2,98 mln zł
Okres realizacji projektu	30 grudnia 2011 r.
Opis projektu, w tym informacja na temat zgodności ze Strategią	<p>Projekt obejmuje zakup 5 średnich samochodów ratowniczo – gaśniczych z napędem 4x4 i z funkcją ograniczenia stref skażeń, w celu wsparcia gotowości operacyjnej wybranych Komend Powiatowych PSP w Drawsku Pomorskim, Kamieniu Pomorskim, Koszalinie, Łobzie oraz Myśliborzu. Obszar objęty potencjalnym oddziaływaniem projektu to powiaty: drawski, kamieński, koszaliński, łobeski i myśliborski.</p> <p>Projekt ma realizować następujące cele:</p> <ul style="list-style-type: none"> – Zmniejszenie zagrożenia pożarowego przez zwiększenie gotowości bojowej oddziałów ratowniczo – gaśniczych w wybranych KP PSP; – Utrzymanie wskaźnika sprawności sprzętu używanego w akcjach interwencyjnych na stałym i porównywalnym poziomie w całym województwie

Rysunek 3 Pojazd ratowniczo - gaśniczy



Źródło : <http://wiadomosci.gazeta.pl/kraj/55,34309,3058827,,,,3058791.html>, dn. 02.03.2011 r.

Priorytet SRMB	Region Morza Bałtyckiego jako obszar Dobrobytu
Obszar priorytetowy SRMB	Wykorzystanie pełnego potencjału regionu w zakresie badań i innowacji
Projekt flagowy (tak/nie)	Nie
Priorytet, działanie, poddziałanie PO	1.2.1 Wsparcie proinnowacyjnych instytucji otoczenia biznesu
Tytuł projektu	Budowa i wyposażenie I Etapu Parku Naukowo - Technologicznego "POMERANIA" w Szczecinie przy ul. Niemierzyńskiej
Beneficjent	Szczeciński Park Naukowo - Technologiczny spółka z ograniczoną odpowiedzialnością
Lider projektu flagowego (tak/nie)	Nie
Data podpisania umowy	28 września 2009 r.
Wartość podpisanej umowy (ogółem)	99,5 mln zł
Wartość podpisanej umowy (dofinansowanie UE)	31,52 mln zł
Okres realizacji projektu	31 grudnia 2013 r.
Opis projektu, w tym informacja na temat zgodności ze Strategią	Celem nadrzędnym projektu jest zwiększenie zainteresowania i możliwości wdrażania innowacyjnych rozwiązań przez Zachodniopomorskie przedsiębiorstwa działające w branżach strategicznych dla rozwoju regionu tj. turystyka aktywna, wzornictwo przemysłowe, branża drzewno-meblarska, gospodarka morską, ochrona środowiska, IT tworzącym i rozwijającym działalność gospodarczą w nowych obszarach, współpracujących z uczelniami wyższymi. Projekt, przyczynia się m.in. do: - zwiększenia zdolności zachodniopomorskich przedsiębiorstw do wdrażania innowacyjnych rozwiązań oraz stymulowania świadomości innowacyjnej sektora MSP, - umożliwienia transferu technologii pomiędzy przedsiębiorstwami, a także pomiędzy ośrodkami badawczymi i przedsiębiorstwami, - tworzenia nowych i rozwoju istniejących przedsiębiorstw opartych o nową technologię, know-how, pomysł lub model biznesowy.

Rysunek 4 Wizualizacja trzech planowanych obiektów: Inkubator Technologiczny, Centrum Innowacji oraz Centrum Komputerowe



Źródło: www.szczecinbiznes.pl, dn. 02.03.2011 r.

Priorytet SRMB	Region Morza Bałtyckiego jako obszar Dostępny i Atrakcyjny
Obszar priorytetowy SRMB	Wzmocnienie wewnętrznych i zewnętrznych połączeń transportowych
Projekt flagowy (tak/nie)	Nie
Priorytet, działanie, poddziałanie PO	2.1.3 Drogi w miastach na prawach powiatów
Tytuł projektu	Budowa obwodnicy śródmiejskiej Szczecina - etap V- budowa ulicy od ul. Duńskiej - Krasieńskiego do ul. Arkońskiej
Beneficjent	Miasto Szczecin
Lider projektu flagowego (tak/nie)	Nie
Data podpisania umowy	29 grudnia 2009 r.
Wartość podpisanej umowy (ogółem)	111,84 mln zł
Wartość podpisanej umowy (dofinansowanie UE)	74,15 mln zł
Okres realizacji projektu	14 maja 2010 r.
Opis projektu, w tym informacja na temat zgodności ze Strategią	<p>Projekt realizuje następujące cele:</p> <ul style="list-style-type: none"> - usprawnienie układu komunikacyjnego w obrębie Miasta Szczecin. - odciążenie ulic w centrum miasta z ruchu tranzytowego. - usprawnienie ruchu na drogach krajowych i wojewódzkich leżących w obrębie miasta i województwa, poprzez usprawnienie tranzytu przez Szczecin

Rysunek 5 Obwodnica śródmieścia



Źródło: www.szczecin.eu, dn. 02.03.2011 r.

Priorytet SRMB	Region Morza Bałtyckiego jako obszar Dostępny i Atrakcyjny
Obszar priorytetowy SRMB	Wzmocnienie wewnętrznych i zewnętrznych połączeń transportowych
Projekt flagowy (tak/nie)	Nie
Priorytet, działanie, poddziałanie PO	2.1.7 Regionalny transport kolejowy - Schemat A Infrastruktura kolejowa
Tytuł projektu	Modernizacja regionalnej linii kolejowej 402 Goleniów-Kołobrzeg wraz z budową łącznicy do portu lotniczego Szczecin/Goleniów
Beneficjent	PKP Polskie Linie Kolejowe S.A.
Lider projektu flagowego (tak/nie)	Nie
Data podpisania umowy	21 grudnia 2009 r.
Wartość podpisanej umowy (ogółem)	67,16 mln zł
Wartość podpisanej umowy (dofinansowanie UE)	41,31 mln zł
Okres realizacji projektu	30 lipca 2013 r.
Opis projektu, w tym informacja na temat zgodności ze Strategią	Województwo Zachodniopomorskie, dzięki swojemu położeniu geograficznemu, jest ważnym miejscem na mapie kraju. Przecinają się tu międzynarodowe i krajowe szlaki transportowe w układzie północ-południe i wschód-zachód. Stolica województwa i Pomorza - Szczecin - jest ważnym centrum administracyjnym, gospodarczym oraz transportowo dystrybucyjnym, w którym spotykają się różne gałęzie transportu (drogowy, kolejowy, wodny i lotniczy). Efektem przeprowadzonej modernizacji linii kolejowej nr 402 będzie między innymi przewidywane zwiększenie liczby kursujących pociągów pasażerskich i ich prędkości, co przyniesie określone korzyści dla społeczeństwa i regionu. Dla zwiększenia spójności regionu podstawowe znaczenie będzie miało zwiększenie liczby kursujących pociągów pasażerskich. Umożliwi to uzyskanie większej i dogodniejszej liczby połączeń kolejowych dla miejscowości położonych na modernizowanej linii z dwoma ważnymi ośrodkami regionu- stolicą regionu Szczecinem oraz Kołobrzegiem. Większa liczba kursujących pociągów pasażerskich przyczynia się do podtrzymania istniejących funkcji systemu transportowego regionu, a w szczególności transportu kolejowego. Umożliwi to między innymi w większym stopniu w punktach przesiadania (m.in. Kołobrzeg, Gryfice, Goleniów), możliwość uzyskania odpowiednich skomunikowań nie tylko z innymi pociągami, ale i komunikacja autobusowa oraz transportem lotniczym. Wybudowanie łącznicy do Portu Lotniczego umożliwi uzyskanie z nim bezpośredniego i wygodnego połączenia kolejowego ze Szczecina, Koszalina i Kołobrzegu, ale także w znaczący sposób skróci czas dojazdu z tych miejscowości do lotniska. Szczególne znaczenie większa liczba kursujących pociągów odgrywa przy zapewnieniu dojazdów do turystycznych miejscowości nadmorskich, przede wszystkim w okresie sezonu letniego.

Rysunek 6 przebieg linii – powiaty: kołobrzegi, gryficki i goleniowski. Długość modernizowanego odcinka: 100,096 km - w tym na 33,441 km linia znaczenia państwowego (Kołobrzeg – Trzebiatów, Mosty –Goleniów)



Źródło: PKP Polskie Linie Kolejowe

Priorytet SRMB	Region Morza Bałtyckiego jako obszar Dostępny i Atrakcyjny
Obszar priorytetowy SRMB	Utrzymanie i wzmocnienie atrakcyjności Regionu Morza Bałtyckiego w szczególności poprzez edukację, turystykę i poziom zdrowotności
Projekt flagowy (tak/nie)	Nie
Priorytet, działanie, poddziałanie PO	7.3.1, Regionalna infrastruktura ochrony zdrowia
Tytuł projektu	Kompleksowa poprawa dostępności i jakości usług medycznych dla matki i dziecka – zmiana funkcji Pawilonu 2B -Samodzielny Publiczny Specjalistyczny Zakład Opieki Zdrowotnej „Zdroje” w Szczecinie
Beneficjent	Samodzielny Publiczny Specjalistyczny Zakład Opieki Zdrowotnej „Zdroje”
Lider projektu flagowego (tak/nie)	Nie
Data podpisania umowy	2 października 2009 r.
Wartość podpisanej umowy (ogółem)	44,05 mln zł
Wartość podpisanej umowy (dofinansowanie UE)	21,40 mln zł
Okres realizacji projektu	31 grudnia 2010 r.
Opis projektu, w tym informacja na temat zgodności ze Strategią	Celem projektu jest poprawa warunków życia ludności w regionie - zmniejszenie różnic społecznych i ekonomicznych wśród mieszkańców Unii Europejskiej, zwiększenie dostępu w regionie do kompleksowej specjalistycznej opieki medycznej nad kobietą i dzieckiem, świadczonej w standardzie europejskim poprzez stworzenie Zachodniopomorskiego Centrum Opieki nad Kobieta i Dzieckiem oraz wzrost zatrudnienia personelu medycznego. Dzięki dostępowi do specjalistycznej infrastruktury ochrony zdrowia, podniesiona zostanie jakość życia mieszkańców, a przez to redukcji ulegną dysproporcje rozwojowe pomiędzy regionami UE.

Rysunek 7 Centrum Opieki nad Matką i Dzieckiem w Zdrojach



Źródło: www.rpo.wzp.pl, dn. 02.03.2011 r.