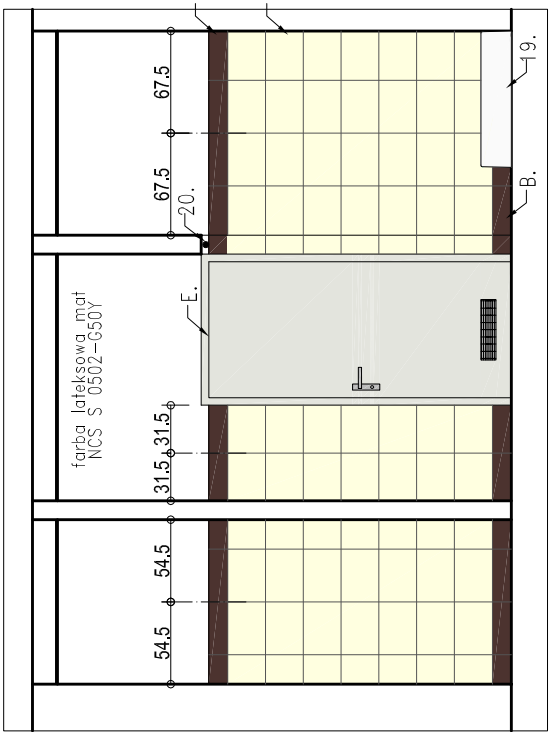
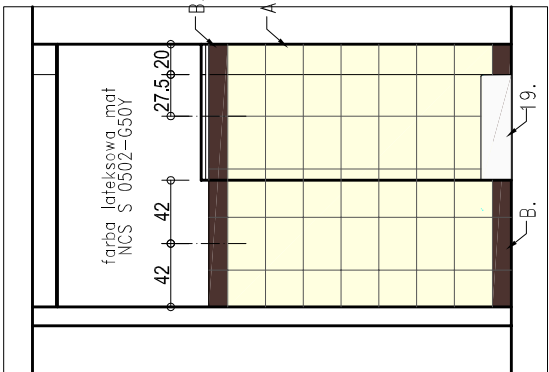
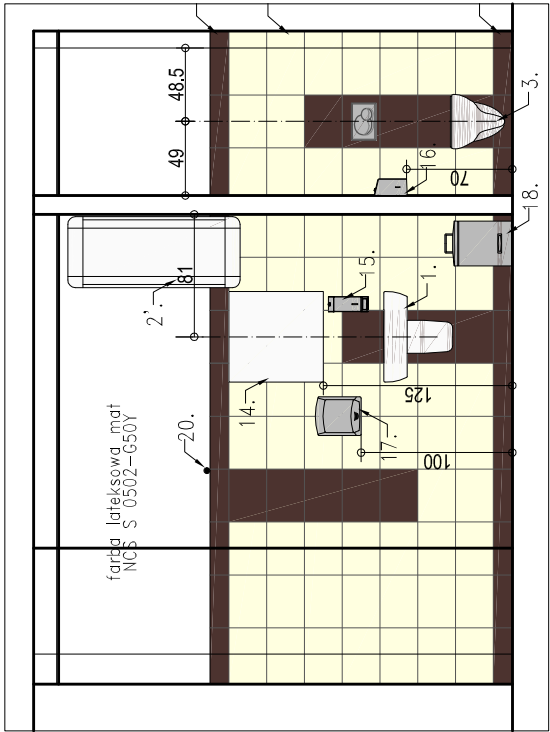
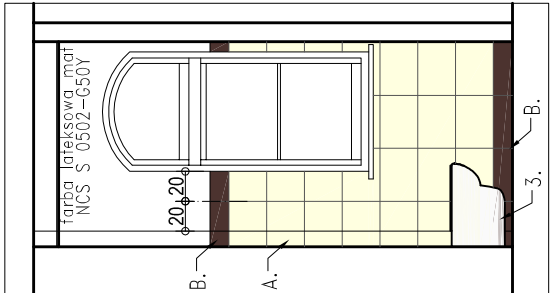
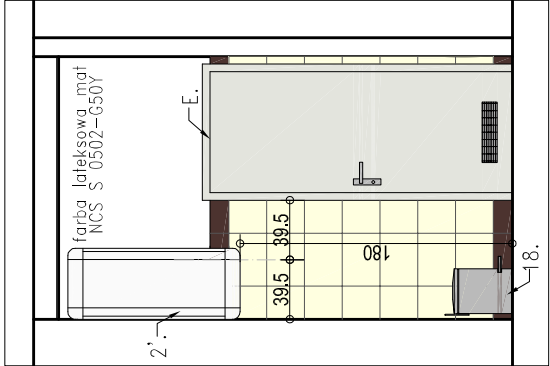


1. umywalka, np Kolo Style 60x46cm + półpostument
 2. pojemnościowy podgrzewacz wody 120l, np. Bławar Viking E120
 3. miska ustępowa lejąca wisząca, np. Kolo Nova Top z deską sedesową Nova Top + stelaż Kolo + przycisk splukujący ze stali nierdzewnej matowej
 14. lustro wklejane
 15. dozownik mydła w płynie, ze stali nierdzewnej matowej, np. firmy Merida
 16. pojemnik na papier toaletowy w listkach, ze stali nierdzewnej matowej, np. firmy Merida
 17. suszarka do rak ze stali nierdzewnej matowej, np. Optima firmy Merida
 18. kosz otwierany przyciskiem pedałowym ze stali nierdzewnej, np firmy Merida
 19. brodzik 90x90cm np. Kolo Standard Plus ze zintegrowaną obudową
 20. wieszak zasłony prysznicowej 90cm ø25mm z uchwyłami do zasłony prysznicowej
- A. płytki ceramiczne 25x35cm, np. Opoczno Magica Krem, fuga 2mm np. Sopro 34 bez bahama
B. płytki ceramiczne 25x35cm, np. Opoczno Magica Braz, fuga 2mm np. Sopro 59 braz bali
C. płytki ceramiczne 25x35cm, np. Opoczno Magica Turkus, fuga 2mm np. Sopro 66 antracyt
D. płytki gresowe 29.7x29.7cm, np. Gres Damasco Cappuccino, fuga 2mm np. Sopro 15 szary
E. drzwi i ościeżnica w kolorze RAL 7047

- UWAGI:
- Wszystkie wymiary sprawdzić wg obmiarów na budowie.
 - Zamówienia luster wklejanych dokonać po sprawdzeniu rzeczywistych wymiarów pół, w które należy je wkleić.
 - Porecze dla niepełnosprawnych mocować zgodnie z wytycznymi producenta.
 - Sposować rozety zakrywające śruby montażowe.
 - Kratki ściekowe montować na skrzyżowaniu czterech płytek gresowych.
 - Wyposażenie toalet: miski ustępowe, umywalki, pisuary, lustro montować w osi płytek ceramicznych.
 - Płytki ceramiczne docinać precyzyjnie bez uszczerbienia i odprysków stosując przycinarkę z wodnym systemem chłodzenia.
 - Narozniki ścian wykończyć płytkami ceramicznymi ukosowanymi (przyciętymi ukośnie pod kątem 45°).



DOMINIK BARSZCZEWSKI ARCHITEKT 70-376 Szczecin, ul. 5-go Lipca 30/21, tel. (091)4847615, 501553573	
projektant: mgr inż. arch. DOMINIK BARSZCZEWSKI upr. proj. nr 19/ZPOIA/OKK/2007	podpis:
sprawdzający: mgr inż. arch. AGNIESZKA CHROMIŃSKA upr. proj. nr 2/ZPOIA/2006	podpis:
inwestycja: PRZEBUDOWA I REMONT POMIESZCZEN BUDYNKU SZKOŁY POLICEALNEJ PRACOWNIKÓW SŁUŻB SPOŁECZNYCH	
adres: SZCZECIN, ul. WYZWOLENIA 105 dz. nr 7	
inwestor: Urząd Marszałkowski Województwa Zachodniopomorskiego UL. KORSARZY 34, 50-540 SZCZECIN	
faza: PROJEKT WYKONAWCZY	
rysunek: TOAILETA W SZATNI NA 3 PIĘTRZE	
data: 09/2009 r.	nr rys.: 1:50 T/5