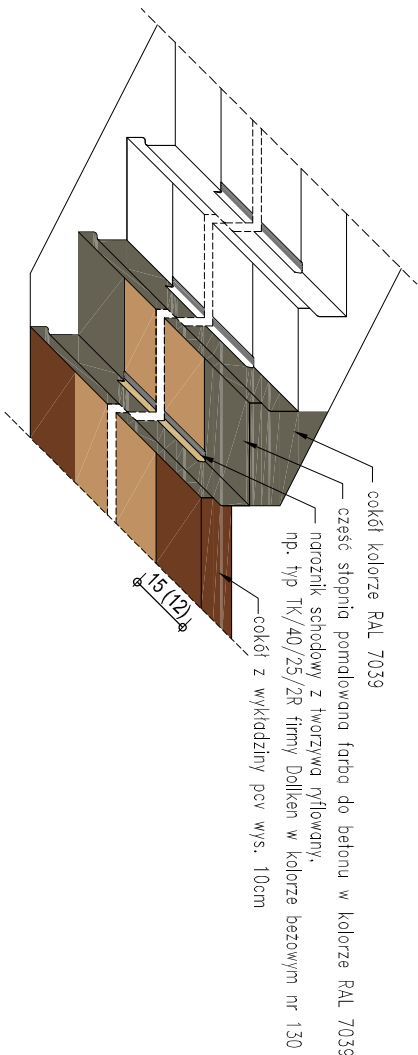
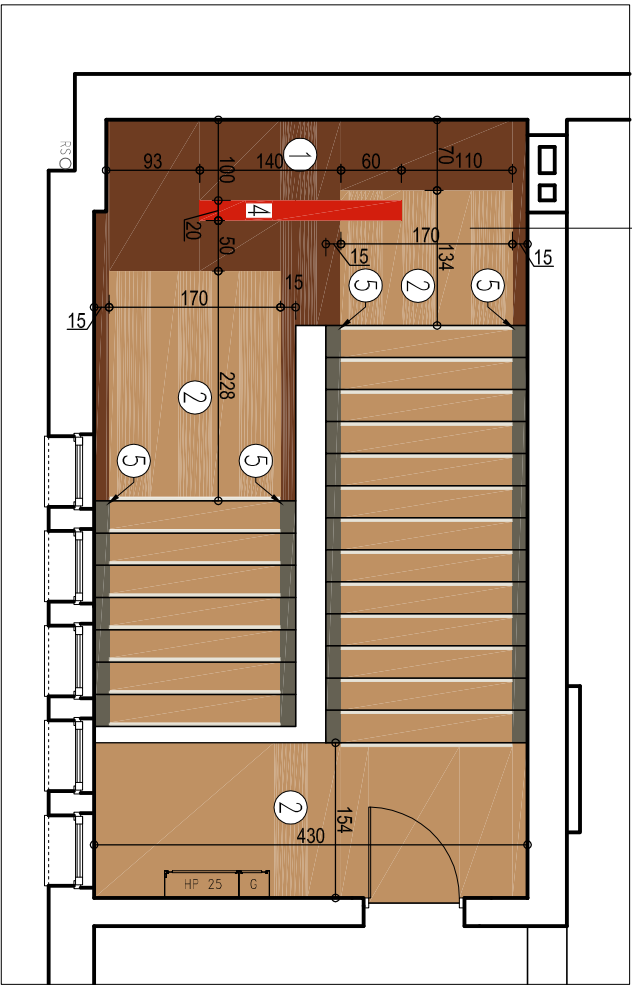


4.01	KLATKA SCHODOWA
27,80m ²	Tarkett Granit



SCHEMAT WYKOŃCZENIA STOPNI SCHODOWYCH

1. Wykładzina winylowa homogeniczna gr. 2mm, np. Tarkett IQ Granit kolor brązowy nr 424
2. Wykładzina winylowa homogeniczna gr. 2mm, np. Tarkett IQ Granit kolor ciemny bez nr 434
3. Wykładzina winylowa homogeniczna gr. 2mm, np. Tarkett IQ Granit kolor jasny bez nr 433
4. Wykładzina winylowa homogeniczna gr. 2mm, np. Tarkett IQ Granit kolor czerwony nr 425
5. Farba do betonu matowa w kolorze RAL Quarzgrau 7039
6. Wykładzina akustyczna gr. 3,8mm, np. Tarkett Linoleum Silencio XF kolor Platinum nr 1892 684
7. Wykładzina akustyczna gr. 3,8mm, np. Tarkett Linoleum Silencio XF kolor Camel nr 1892 616
8. Wykładzina dywanowa pilekowa w płytkach, np. Tarkett Tescom 3560 Excellence kolor W 115 P
9. Płytki gresowe 29,7x29,7cm, np. Opoczno Gres Damasco Cappuccino
10. Beton impregnowany zatyrtu na gładko zainpregnowany środkiem głęboko penetrującym, np. Fencso Extra
11. Wcieraczka wentylowana 100x247cm we wncie głębokości 20mm, np. Elomond firmy CS Polska. Na przemian wkładki winylowe w kolorze szarym i dywanowe w kolorze "kawowym".
12. Maty wejściowa 100x247cm we wncie głębokości 20mm, np. Elomond firmy CS Polska. Wykładki winylowe, na przemian czarne i szare.
13. Płytki granitowe polierowane ciemnoszare 40x20x2cm

odbojnicza w pomieszczeniach komunikacyjnych – taśma z tworzywa

szlucznego szerokości 15cm, górna krawędź na wys. 100cm,

np. typ TP firmy C/S Acrovin, kolor kość słoniowa nr 801

na stopniach stosować narożnik schodowy z tworzywa ryflowany,

nr. typ TK/40/25/2R firmy Dollken w kolorze beżowym nr 130

- Ściany
- Pomieszczenie nr. 4.01 w kolorze NCS S 2005-Y40R.

KOLORYSTYKA POMIESZCZEN:

Suflity w kolorze białym.

- Uwagi:
 - Wszyskie wymiary sprawdzić wg obmiarów na budowie.
 - W przypadku wyboru wyrobów innego producenta kolorystykę należy uzgodnić z projektantem.
 - Wykładzinę pcv winiść bezpośrednio na ścianę na wys. 10cm.
 - Łączenie różnych typów posadzek wykonywać pod skrzydłem drzwiowym z zastosowaniem listew systemowych aluminiowych
 - z niewidocznym sposobem montażu, np. Aspro
 - przeznaczonych do łączenia danych typów posadzek.
- Przed przystąpieniem do malowania ścian wykonać na ścianie próbkę o wymiarach 1x1m każdego z podanych kolorów i uzyskać akceptację projektanta.

DOMINIK BARSZCZEWSKI ARCHITEKT			
70-376 Szczecin, ul. 5-go Lipca 30/21, tel. (091)4847615, 501553573			
projektant:	mgr inż. arch. DOMINIK BARSZCZEWSKI upr. proj. nr 19/ZP.OIA/OKK/2007		podpis:
sprawdzający:	mgr inż. arch. AGNIESZKA CHROMIŃSKA upr. proj. nr 2/ZP.OIA/2006		podpis:
inwestycja:	PRZEBUDOWA I REMONT POMIESZCZEŃ BUDYNKU SZKOŁY POLICEALNEJ PRACOWNIKÓW SŁUŻB SPOŁECZNYCH		
adres:	SZCZECIN, ul. WYŻWOLENIA 105 dz. nr 7, 8/4		
inwestor:	WOJEWÓDZTWO ZACHODNIOPOMORSKIE Urząd Marszałkowski Województwa Zachodniopomorskiego w Szczecinie UL. KORSARZY 34, 50-540 SZCZECIN		
faza:	PROJEKT WYKONAWCZY		
rysunek:	POSADZKI - RZUT PODDASZA DETAL SCHODÓW		
data:	09/2009 r.	skala:	1:75 nr rys.: P/6