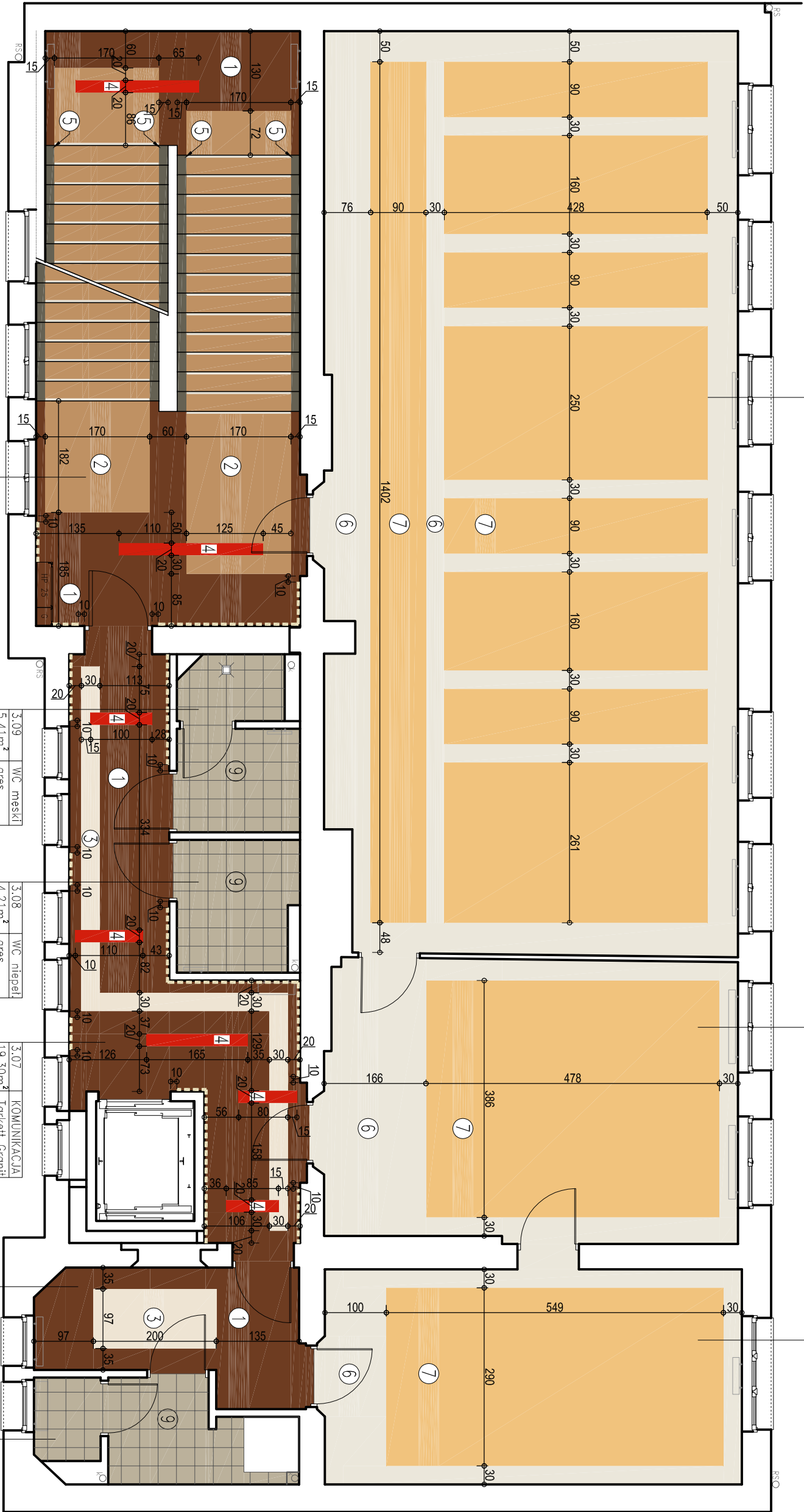


3.02	AULA
99,96m ²	Tarkett Linoleum Silencio

3.03	SALA DYDAKTYCZNA
30,62m ²	Tarkett Linoleum Silencio

3.04	SILOWNIA
23,76m ²	Tarkett Linoleum Silencio



- Wykładzina winylowa homogeniczna gr. 2mm, np. Tarkett IQ Granit kolor brązowy nr 424
- Wykładzina winylowa homogeniczna gr. 2mm, np. Tarkett IQ Granit kolor ciemny bez nr 434
- Wykładzina winylowa homogeniczna gr. 2mm, np. Tarkett IQ Granit kolor jasny bez nr 433
- Wykładzina winylowa homogeniczna gr. 2mm, np. Tarkett IQ Granit kolor czerwony nr 425
- Farba do betonu molowa w kolorze BAL Quarzgrau 7039
- Wykładzina akustyczna gr. 38mm, np. Tarkett Linoleum Silencio XF kolor Platinum nr 1892 684
- Wykładzina akustyczna gr. 38mm, np. Tarkett Linoleum Silencio XF kolor Camel nr 1892 616
- Wykładzina dywanowa pełokłowa w płytkach, np. Tarkett Tescom 3680 Excellence kolor w 115 P
- Płytki gresowe 29,7x29,7cm, np. Opoczno Gres Damasco Cappuccino
- Beton impregnowany zatarty na gładko zaimpregnowany środkiem głęboko penetrującym, np. Peneco Extra
- Wycieraczka wewnętrzna 100x247cm we wnęce głębokości 20mm, np. Ekondra firmy CS Polska. Na przemian wkładki winylowe w kolorze „szarym” i dywanowe w kolorze „kawowym”.
- Matę wejściową 100x247cm we wnęce głębokości 20mm, np. Ekondra firmy CS Polska. Wkładki winylowe, na przemian czarne i szare.
- Płytki granitowe plamieniowane ciemnoszare 40x20x2cm

3.01	KLATKA SCHODOWA
41,65m ²	Tarkett Granit

KOLORYSTYKA POMIESZCZEŃ:
Sufity w kolorze białym.

- Ściany
- Pomieszczenia nr: 3.01, 3.02, 3.07 w kolorze NCS S 2005-140R.
 - Pomieszczenia nr: 3.03, 3.04, 3.06 w kolorze NCS S 1005-120R.
 - Todety wg rozwinieć ścian.

odbojnicą w pomieszczeniach komunikacyjnych – taśmą z tworzywa sztucznego szerokości 15cm, góra krawędź na wys. 100cm, np. typ TP firmy C/S Acrovyn, kolor kość słoniowa nr 801

na stopniach stosować naroznik schodowy z tworzywa ryflowany, np. typ TK/40/25/2R firmy Dollken w kolorze bezowym nr 130

UWAGI:

- Wszystkie wymiary sprawdzić wg obmiarów na budowie.
- W przypadku wyboru wyrobów innego producenta kolorystykę należy uzgodnić z projektantem.
- Wykładziny pcv wykonać wspólnie na ścianie na wys. 10cm.
- Łączenie różnych typów posadzek wykonywać pod skrzydłem drzwiowym z zastosowaniem listew systemowych aluminiowych z niewidocznym sposobem montażu, np. Aspro
- Przeznaczonych do łączenia danych typów posadzek. Przed przystąpieniem do montażu ścian wykonać na ścianie próbkę o wymiarach 1x1m każdego z podanych kolorów i uzyskać akceptację projektanta.

3.06	SZATNIA
7,94m ²	Tarkett Granit

3.05	WC
5,83m ²	gres

DOMINIK BARSZCZEWSKI ARCHITEKT			
70-376 Szczecin, ul. 5-go Lipca 30/21, tel. (091)4847615, 501553573			
projektant:	mgr inż. arch. DOMINIK BARSZCZEWSKI	podpis:	
	upr. proj. nr 19/ZPOIA/OKK/2007		
sprawdzający:	mgr inż. arch. AGNIESZKA CHROMIŃSKA	podpis:	
	upr. proj. nr 2/ZPOIA/2006		
inwestycja:	PRZEBUDOWA I REMONT POMIESZCZEŃ BUDYNKU SZKOŁY POLICEALNEJ PRACOWNIKÓW SŁUŻB SPOŁECZNYCH		
adres:	SZCZECIN, ul. WYŻWOLENIA 105		
	dz. nr 7		
inwestor:	WOJEWÓDZTWO ZACHODNIOPOMORSKIE		
	Urząd Marszałkowski Województwa Zachodniopomorskiego w Szczecinie		
	UL. KORSARZY 34, 50-540 SZCZECIN		
faza:	PROJEKT WYKONAWCZY		
rysunek:	POSADZKI RZUT 3 PIĘTRA		
data:	09/2009 r.	skala:	1:75
		nr rys.:	P/5