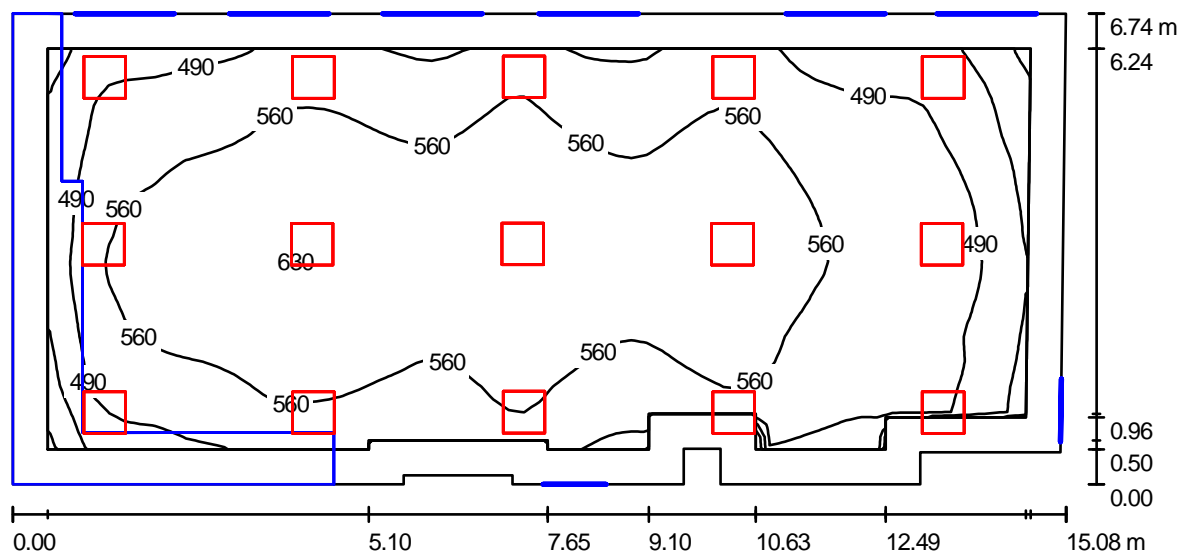


Edytor
Telefon
faks
e-Mail

sala 3.02 / Podsumowanie



Wysokość pomieszczenia: 3.300 m, Wysokość montażu: 3.370 m,
Współczynnik konserwacji: 0.77

Wartości Lux, Skala 1:108

Powierzchnia	ρ [%]	E_m [lx]	E_{min} [lx]	E_{max} [lx]	E_{min} / E_m
Płaszczyzna pracy	/	543	337	637	0.621
Podłoga	20	457	224	555	0.489
Sufit	70	115	12	1809	0.106
Ściany (14)	50	248	29	1391	/

Płaszczyzna pracy:

Wysokość: 0.850 m
Siatka: 64 x 32 Punkty
Margines: 0.500 m

Wykaz opraw

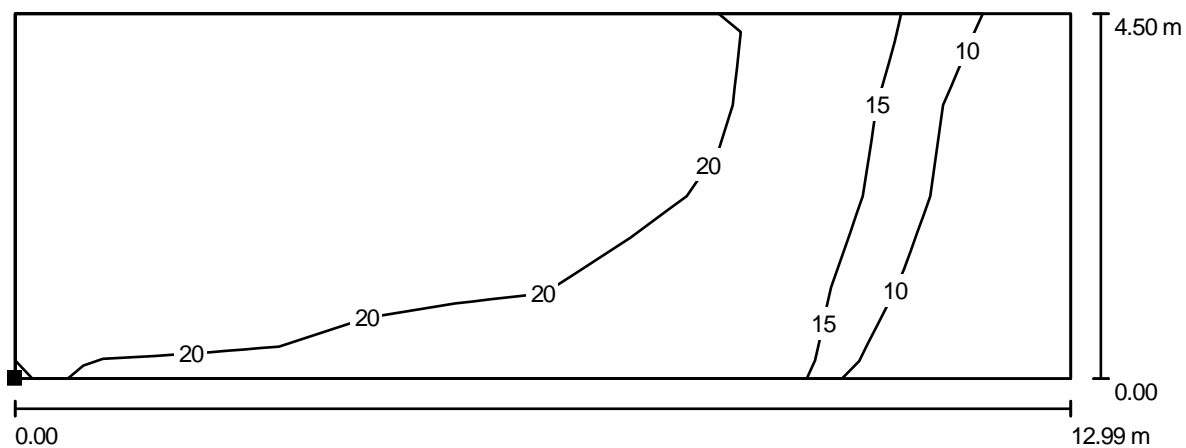
Nr.	Ilość	Etykieta (Czynnik korekcyjny)	Φ [lm]	P [W]
1	15	ELGO-GRUPA BRILUX OSS-255/WO 002531 OSS-255_odb.biały_przesłona satynowana (1.000)	9600	110.0

W sumie: 144000 1650.0

Specyfikacja mocy przyłączeniowej: $16.51 \text{ W/m}^2 = 3.04 \text{ W/m}^2/100 \text{ lx}$ (Powierzchnia podstawowa: 99.96 m^2)

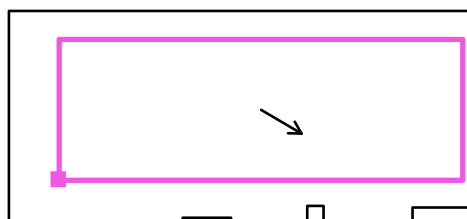
Edytor
Telefon
faks
e-Mail

sala 3.02 / Powierzchnia obliczeniowa UGR 1 / Izolinie (UGR)



Skala 1 : 93

Położenie powierzchni w pomieszczeniu:
Zaznaczony punkt:
(-15.895 m, -1.800 m, 1.200 m)



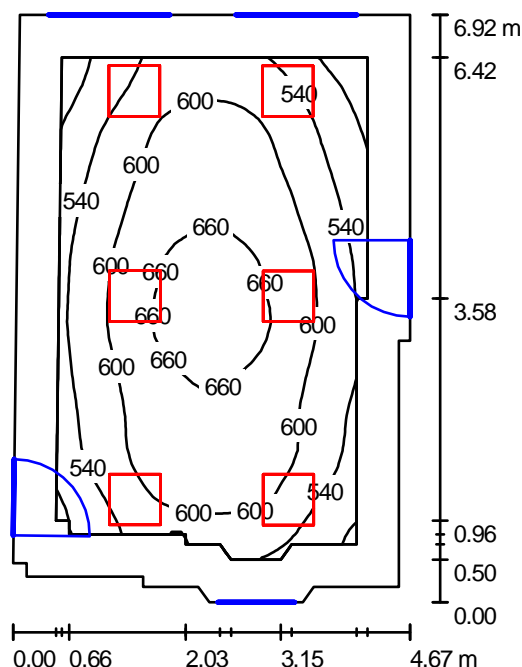
Siatka: 12 x 4 Punkty

Min.
/

Maks.
23

Edytor
Telefon
faks
e-Mail

Sala 3.03 / Podsumowanie



Wysokość pomieszczenia: 3.300 m, Wysokość montażu: 3.380 m,
Współczynnik konserwacji: 0.77

Wartości Lux, Skala 1:89

Powierzchnia	ρ [%]	E_m [lx]	E_{min} [lx]	E_{max} [lx]	E_{min} / E_m
Płaszczyzna pracy	/	591	426	681	0.722
Podłoga	20	451	319	544	0.707
Sufit	70	131	104	197	0.794
Ściany (14)	50	319	124	639	/

Płaszczyzna pracy:

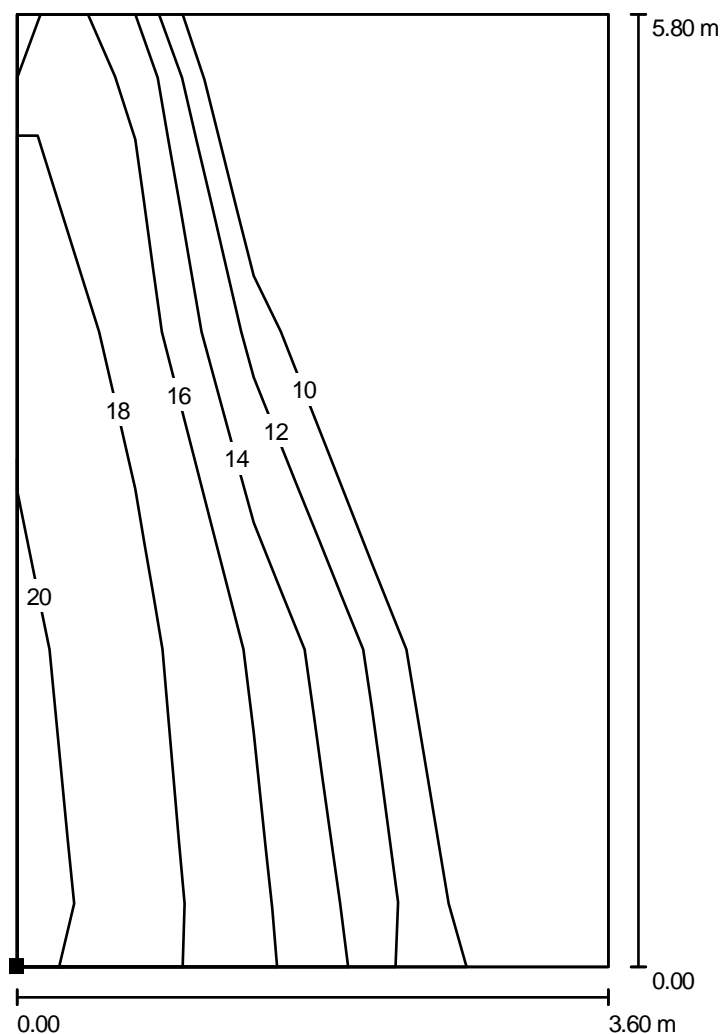
Wysokość: 0.850 m
Siatka: 32 x 32 Punkty
Margines: 0.500 m

Wykaz opraw

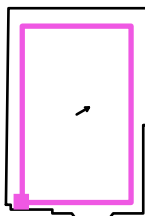
Nr.	Ilość	Etykieta (Czynnik korekcyjny)	Φ [lm]	P [W]
1	6	ELGO-GRUPA BRILUX OSS-255/WO 002531 OSS-255_odb.biały_przesłona satynowana (1.000)	9600	110.0
W sumie:			57600	660.0

Specyfikacja mocy przyłączeniowej: $21.40 \text{ W/m}^2 = 3.62 \text{ W/m}^2/100 \text{ lx}$ (Powierzchnia podstawowa: 30.84 m^2)

Edytor
Telefon
faks
e-Mail

Sala 3.03 / Powierzchnia obliczeniowa UGR 1 / Izolinie (UGR)

Położenie powierzchni w
pomieszczeniu:
Zaznaczony punkt:
(-1.900 m, -2.781 m, 1.200 m)



Skala 1 : 46

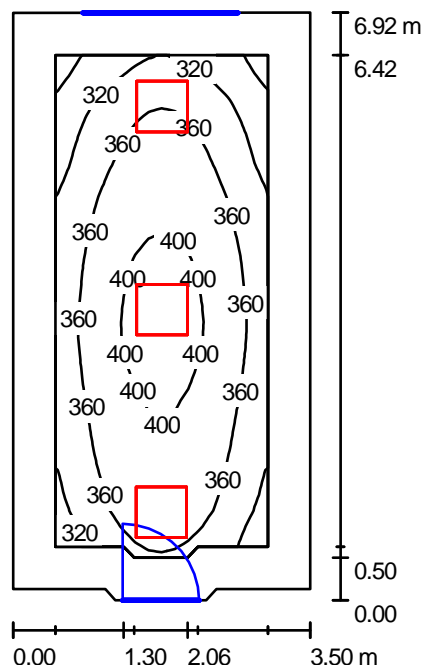
Siatka: 3 x 5 Punkty

Min.
/

Maks.
20

Edytor
Telefon
faks
e-Mail

Silownia 3.04 / Podsumowanie



Wysokość pomieszczenia: 3.300 m, Wysokość montażu: 3.380 m,
Współczynnik konserwacji: 0.77

Wartości Lux, Skala 1:89

Powierzchnia	ρ [%]	E_m [lx]	E_{min} [lx]	E_{max} [lx]	E_{min} / E_m
Płaszczyzna pracy	/	362	262	423	0.723
Podłoga	20	262	186	315	0.710
Sufit	70	82	64	146	0.774
Ściany (8)	50	196	80	446	/

Płaszczyzna pracy:

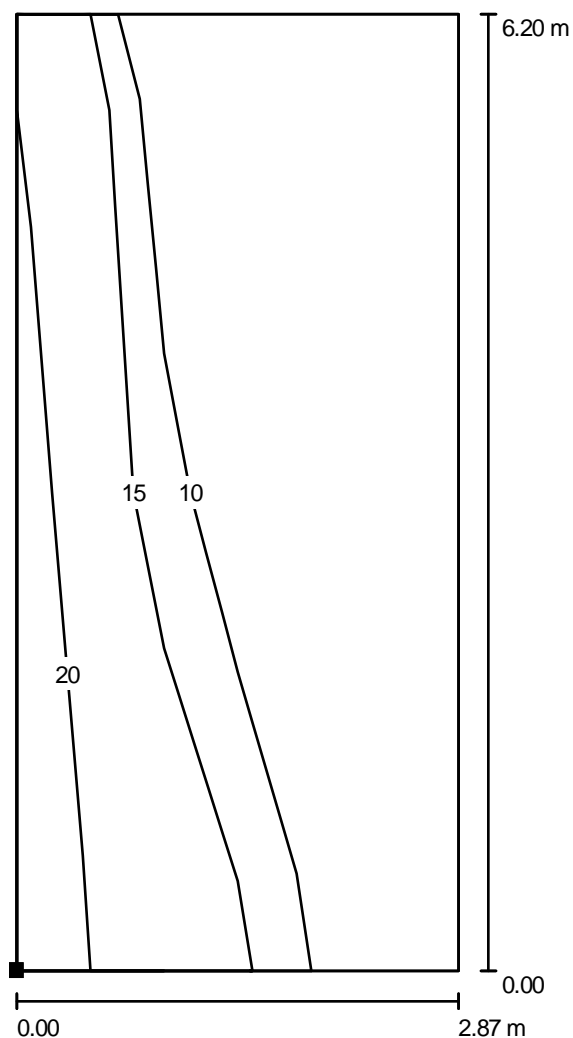
Wysokość: 0.850 m
Siatka: 32 x 16 Punkty
Margines: 0.500 m

Wykaz opraw

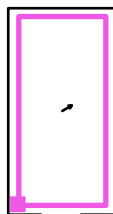
Nr.	Ilość	Etykieta (Czynnik korekcyjny)	Φ [lm]	P [W]
1	3	ELGO-GRUPA BRILUX OSS-255/WO 002531 OSS-255_odb.biały_przesłona satynowana (1.000)	9600	110.0
W sumie:			28800	330.0

Specyfikacja mocy przyłączeniowej: $13.80 \text{ W/m}^2 = 3.81 \text{ W/m}^2/100 \text{ lx}$ (Powierzchnia podstawowa: 23.92 m^2)

Edytor
Telefon
faks
e-Mail

Siłownia 3.04 / Powierzchnia obliczeniowa UGR 1 / Izolinie (UGR)

Położenie powierzchni w
pomieszczeniu:
Zaznaczony punkt:
(3.000 m, -2.800 m, 1.750 m)



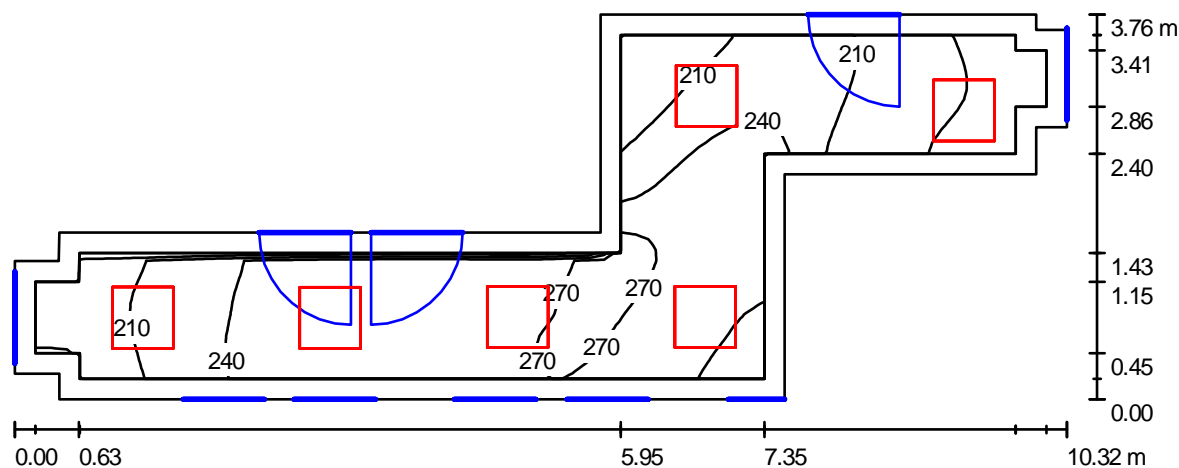
Skala 1 : 49

Siatka: 2 x 6 Punkty

Min.
/Maks.
21

Edytor
Telefon
faks
e-Mail

komunikacja 3.07 / Podsumowanie



Wysokość pomieszczenia: 3.000 m, Wysokość montażu: 3.070 m,
Współczynnik konserwacji: 0.77

Wartości Lux, Skala 1:74

Powierzchnia	ρ [%]	E_m [lx]	E_{min} [lx]	E_{max} [lx]	E_{min} / E_m
Płaszczyzna pracy	/	234	167	284	0.716
Podłoga	20	226	150	284	0.665
Sufit	70	97	76	158	0.783
Ściany (16)	50	206	57	644	/

Płaszczyzna pracy:

Wysokość: 0.000 m
Siatka: 64 x 32 Punkty
Margines: 0.200 m

Wykaz opraw

Nr.	Ilość	Etykieta (Czynnik korekcyjny)	Φ [lm]	P [W]
1	6	ELGO-GRUPA BRILUX OSS-155/WO 002524 OSS-155_odb.biały_przesłona satynowana (1.000)	4800	55.0
W sumie:			28800	330.0

Specyfikacja mocy przyłączeniowej: $16.45 \text{ W/m}^2 = 7.04 \text{ W/m}^2/100 \text{ lx}$ (Powierzchnia podstawowa: 20.06 m^2)

Edytor
Telefon
faks
e-Mail

komunikacja 3.07 / Wyniki szczegółowe

Całkowity strumień
światłny: 28800 lm
Moc całkowita: 330.0 W
Współczynnik
konserwacji: 0.77
Margines: 0.200 m

Powierzchnia	Średnie wartości natężenia [lx]			Współczynnik odbicia [%]	Średnia luminacja [cd/m²]
	bezpośrednio	pośrednio	razem		
Płaszczyzna pracy	151	83	234	/	/
Podłoga	145	81	226	20	14
Sufit	0.00	97	97	70	22
Ściana 1	133	88	220	50	35
Ściana 2	158	81	239	50	38
Ściana 3	109	81	190	50	30
Ściana 4	149	84	233	50	37
Ściana 5	31	83	114	50	18
Ściana 6	145	72	218	50	35
Ściana 7	67	78	146	50	23
Ściana 8	83	79	161	50	26
Ściana 9	107	79	186	50	30
Ściana 10	119	82	202	50	32
Ściana 11	136	79	215	50	34
Ściana 12	121	80	201	50	32
Ściana 13	52	82	134	50	21
Ściana 14	121	78	199	50	32
Ściana 15	52	84	136	50	22
Ściana 16	122	83	206	50	33

Równomierności na płaszczyźnie pracy

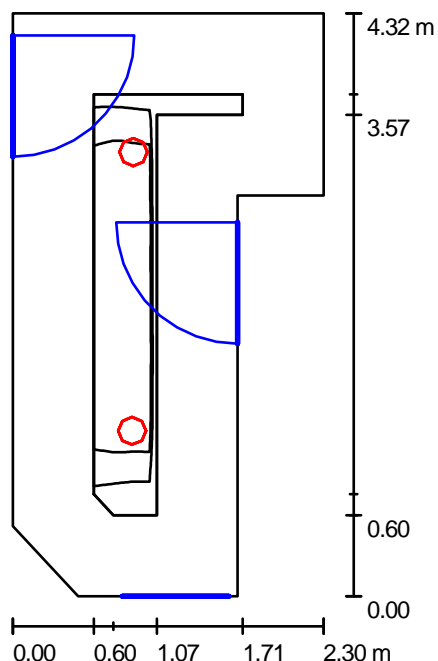
E_{\min} / E_m : 0.716 (1:1)

E_{\min} / E_{\max} : 0.589 (1:2)

Specyfikacja mocy przyłączeniowej: $16.45 \text{ W/m}^2 = 7.04 \text{ W/m}^2/100 \text{ lx}$ (Powierzchnia podstawowa: 20.06 m^2)

Edytor
Telefon
faks
e-Mail

szatnia 3.06 / Podsumowanie



Wysokość pomieszczenia: 3.000 m, Wysokość montażu: 3.095 m,
Współczynnik konserwacji: 0.77

Wartości Lux, Skala 1:56

Powierzchnia	ρ [%]	E_m [lx]	E_{min} [lx]	E_{max} [lx]	E_{min} / E_m
Płaszczyzna pracy	/	202	160	220	0.796
Podłoga	20	126	82	151	0.651
Sufit	70	36	24	47	0.676
Ściany (7)	50	84	23	294	/

Płaszczyzna pracy:

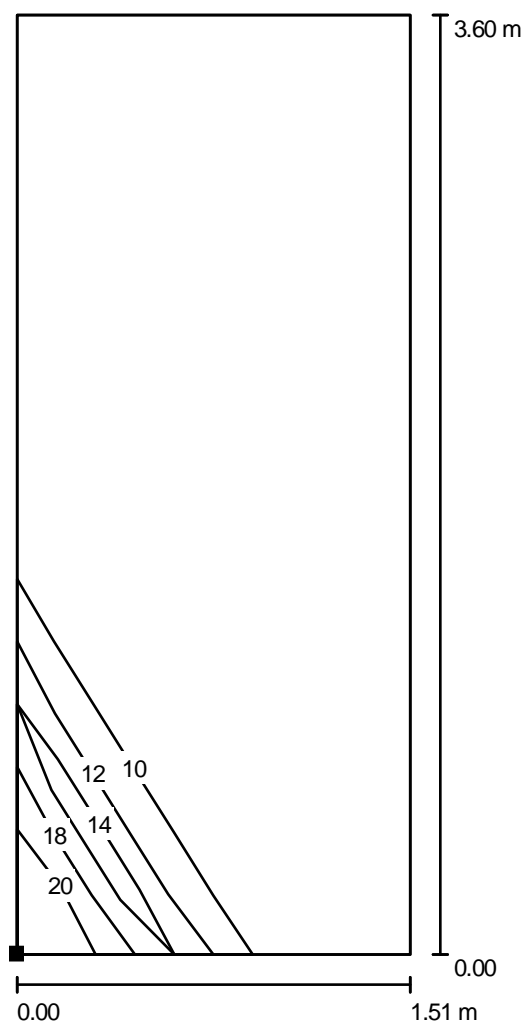
Wysokość: 0.850 m
Siatka: 16 x 32 Punkty
Margines: 0.600 m

Wykaz opraw

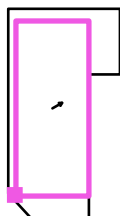
Nr.	Ilość	Etykieta (Czynnik korekcyjny)	Φ [lm]	P [W]
1	2	Thorn 96 008 890 CHALICE 190H 2X26W TC-DEL HF [STD] (1.000)	3600	56.0
W sumie:			7200	112.0

Specyfikacja mocy przyłączeniowej: $14.11 \text{ W/m}^2 = 7.00 \text{ W/m}^2/100 \text{ lx}$ (Powierzchnia podstawowa: 7.94 m^2)

Edytor
Telefon
faks
e-Mail

szatnia 3.06 / Powierzchnia obliczeniowa UGR 1 / Izolinie (UGR)

Położenie powierzchni w
pomieszczeniu:
Zaznaczony punkt:
(2.800 m, -7.400 m, 1.200 m)



Skala 1 : 29

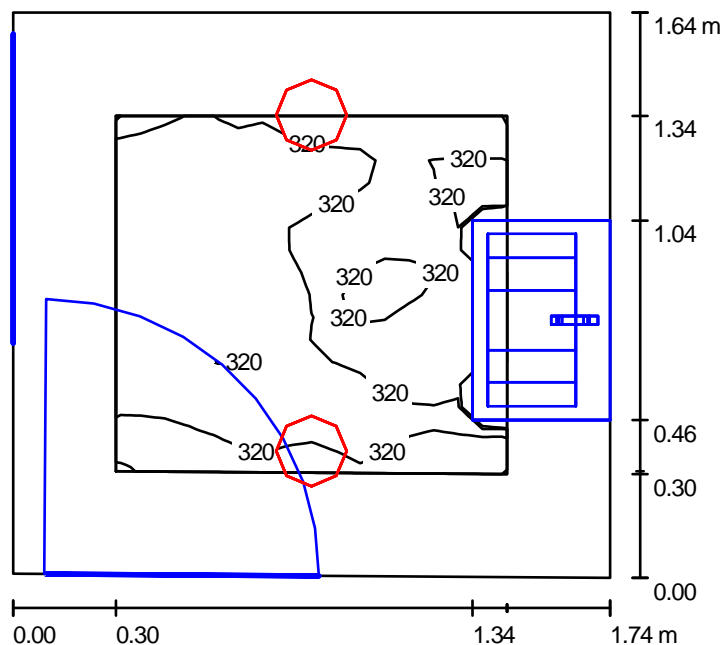
Siatka: 2 x 3 Punkty

Min.
/

Maks.
15

Edytor
Telefon
faks
e-Mail

wc 3.05 / Podsumowanie



Wysokość pomieszczenia: 3.000 m, Wysokość montażu: 3.095 m,
Współczynnik konserwacji: 0.77

Wartości Lux, Skala 1:22

Powierzchnia	ρ [%]	E_m [lx]	E_{min} [lx]	E_{max} [lx]	E_{min} / E_m
Płaszczyzna pracy	/	321	307	333	0.956
Podłoga	20	185	65	211	0.350
Sufit	70	112	73	161	0.651
Ściany (4)	50	209	43	1389	/

Płaszczyzna pracy:

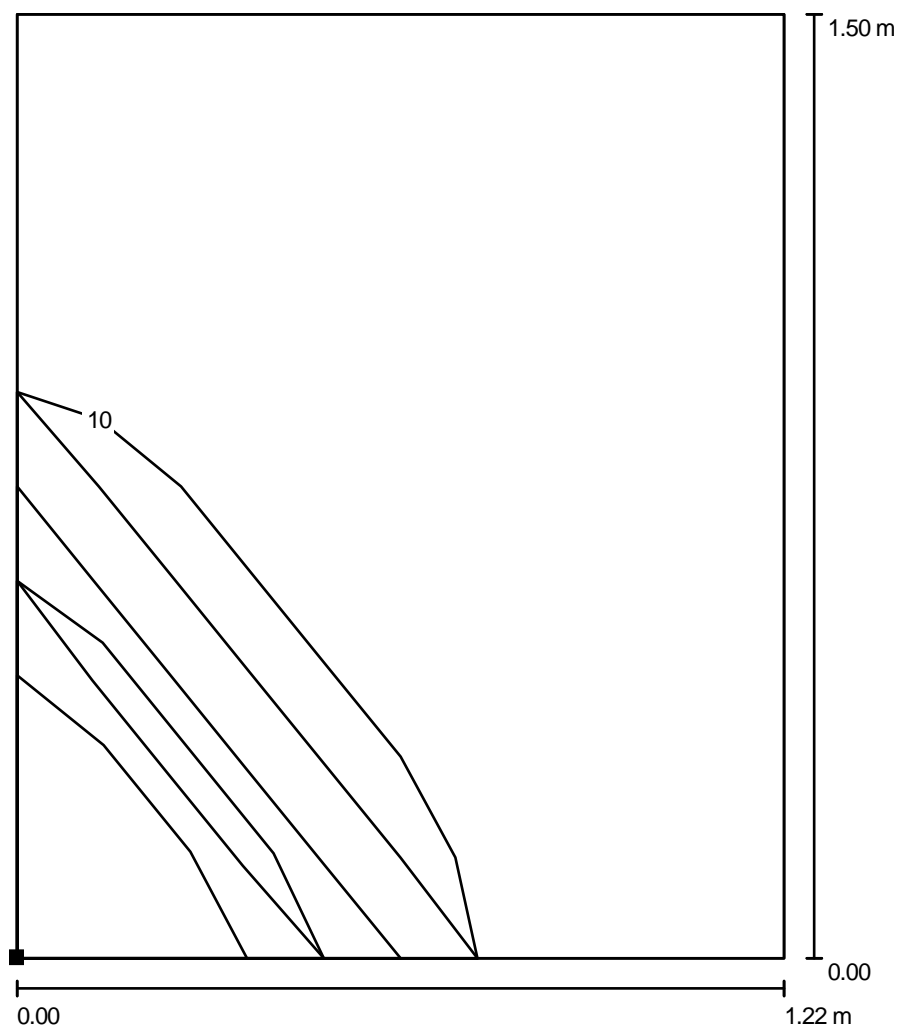
Wysokość: 0.750 m
Siatka: 16 x 16 Punkty
Margines: 0.300 m

Wykaz opraw

Nr.	Ilość	Etykieta (Czynnik korekcyjny)	Φ [lm]	P [W]
1	2	Thorn 96 008 890 CHALICE 190H 2X26W TC-DEL HF [STD] (1.000)	3600	56.0
W sumie:			7200	112.0

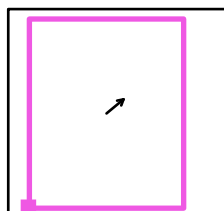
Specyfikacja mocy przyłączeniowej: $39.32 \text{ W/m}^2 = 12.27 \text{ W/m}^2/100 \text{ lx}$ (Powierzchnia podstawowa: 2.85 m^2)

Edytor
Telefon
faks
e-Mail

wc 3.05 / Powierzchnia obliczeniowa UGR 1 / Izolinie (UGR)

Skala 1 : 12

Położenie powierzchni w
pomieszczeniu:
Zaznaczony punkt:
(4.600 m, -6.600 m, 1.500 m)



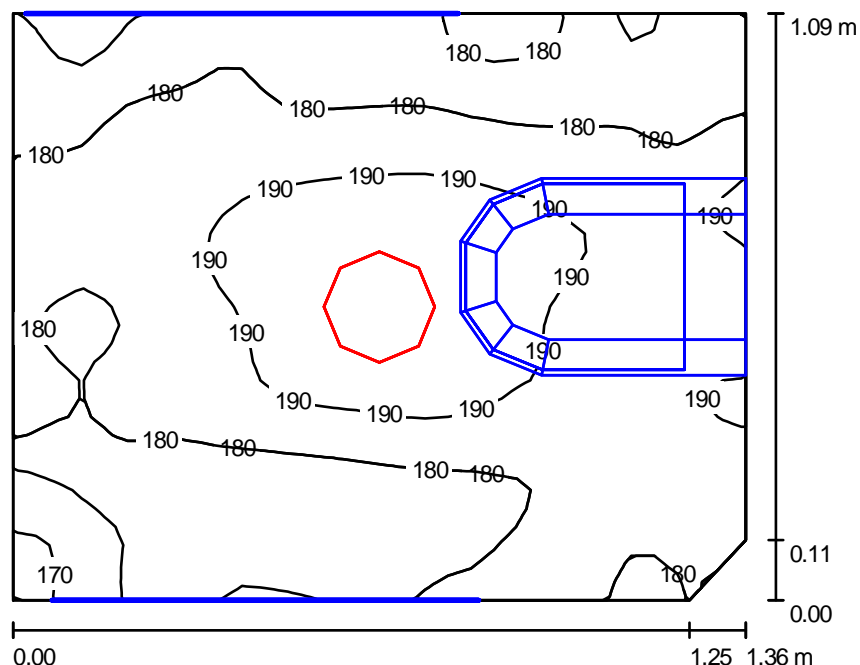
Siatka: 2 x 2 Punkty

Min.
/

Maks.
19

Edytor
Telefon
faks
e-Mail

wc 3.05a / Podsumowanie



Wysokość pomieszczenia: 3.000 m, Wysokość montażu: 3.095 m,
Współczynnik konserwacji: 0.77

Wartości Lux, Skala 1:14

Powierzchnia	ρ [%]	E_m [lx]	E_{min} [lx]	E_{max} [lx]	E_{min} / E_m
Płaszczyzna pracy	/	183	160	199	0.875
Podłoga	20	90	24	113	0.271
Sufit	70	72	49	95	0.679
Ściany (5)	50	140	12	476	/

Płaszczyzna pracy:

Wysokość: 0.850 m
Siatka: 32 x 32 Punkty
Margines: 0.000 m

Wykaz opraw

Nr.	Ilość	Etykieta (Czynnik korekcyjny)	Φ [lm]	P [W]
1	1	Thorn 96 008 890 CHALICE 190H 2X26W TC-DEL HF [STD] (1.000)	3600	56.0
W sumie:			3600	56.0

Specyfikacja mocy przyłączeniowej: $38.11 \text{ W/m}^2 = 20.82 \text{ W/m}^2/100 \text{ lx}$ (Powierzchnia podstawowa: 1.47 m^2)