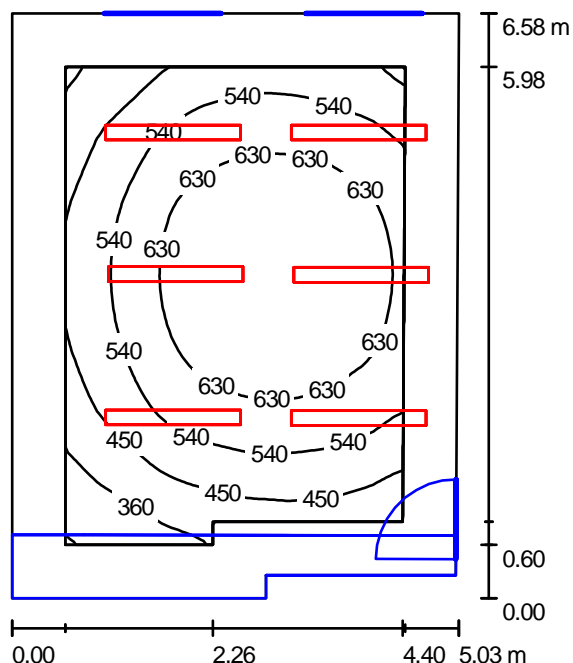


Edytor  
Telefon  
faks  
e-Mail

## sala dydaktyczna 2.03 / Podsumowanie



Wysokość pomieszczenia: 4.050 m, Wysokość montażu: 3.250 m,  
Współczynnik konserwacji: 0.77

Wartości Lux, Skala 1:85

Powierzchnia	$\rho$ [%]	$E_m$ [lx]	$E_{min}$ [lx]	$E_{max}$ [lx]	$E_{min} / E_m$
Płaszczyzna pracy	/	558	268	711	0.481
Podłoga	20	401	198	551	0.494
Sufit	70	7.31	0.77	35	0.105
Ściany (6)	50	252	33	678	/

### Płaszczyzna pracy:

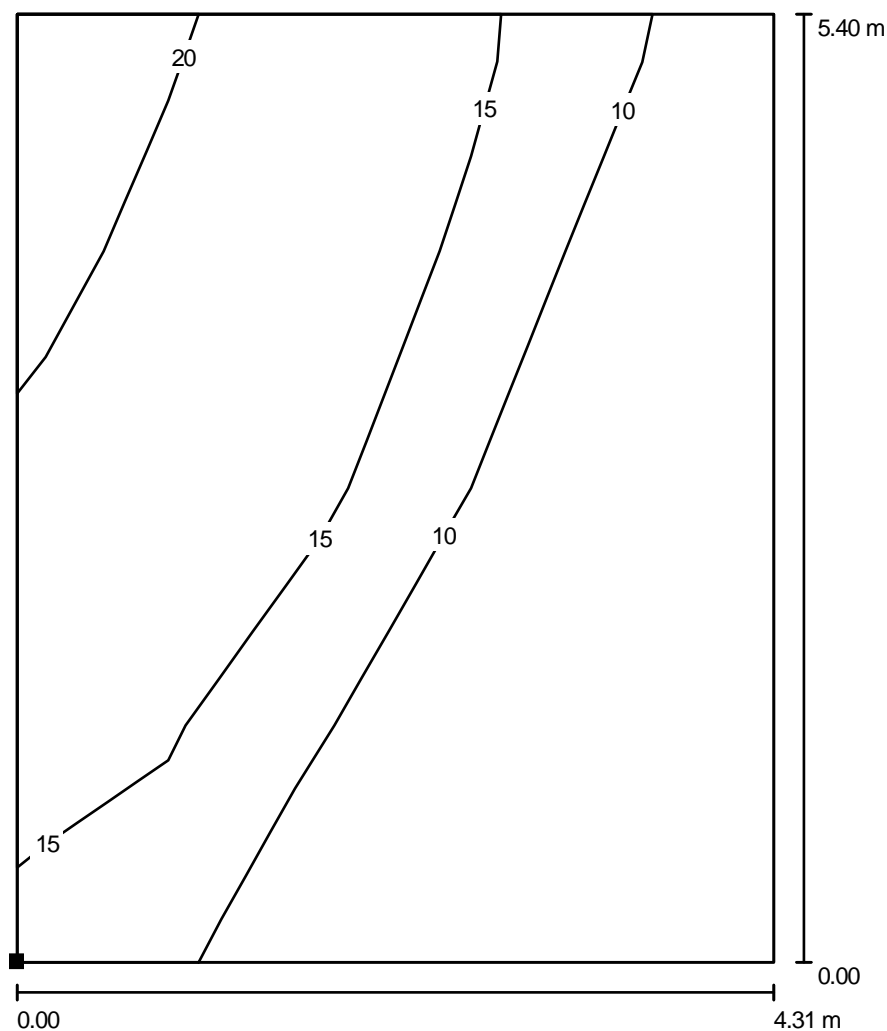
Wysokość: 0.850 m  
Siatka: 32 x 32 Punkty  
Margines: 0.600 m

### Wykaz opraw

Nr.	Ilość	Etykieta (Czynnik korekcyjny)	$\Phi$ [lm]	P [W]
1	6	Thorn 96004828 PRISMA 2X49W OP [STD] (1.000)	8600	107.0
W sumie:			51600	642.0

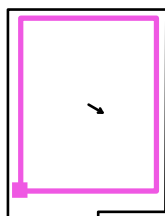
Specyfikacja mocy przyłączeniowej:  $19.80 \text{ W/m}^2 = 3.55 \text{ W/m}^2/100 \text{ lx}$  (Powierzchnia podstawowa:  $32.42 \text{ m}^2$ )

Edytor  
Telefon  
faks  
e-Mail

**sala dydaktyczna 2.03 / Powierzchnia obliczeniowa UGR 1 / Izolinie (UGR)**

Skala 1 : 43

Położenie powierzchni w  
pomieszczeniu:  
Zaznaczony punkt:  
(-7.109 m, -2.300 m, 1.200 m)



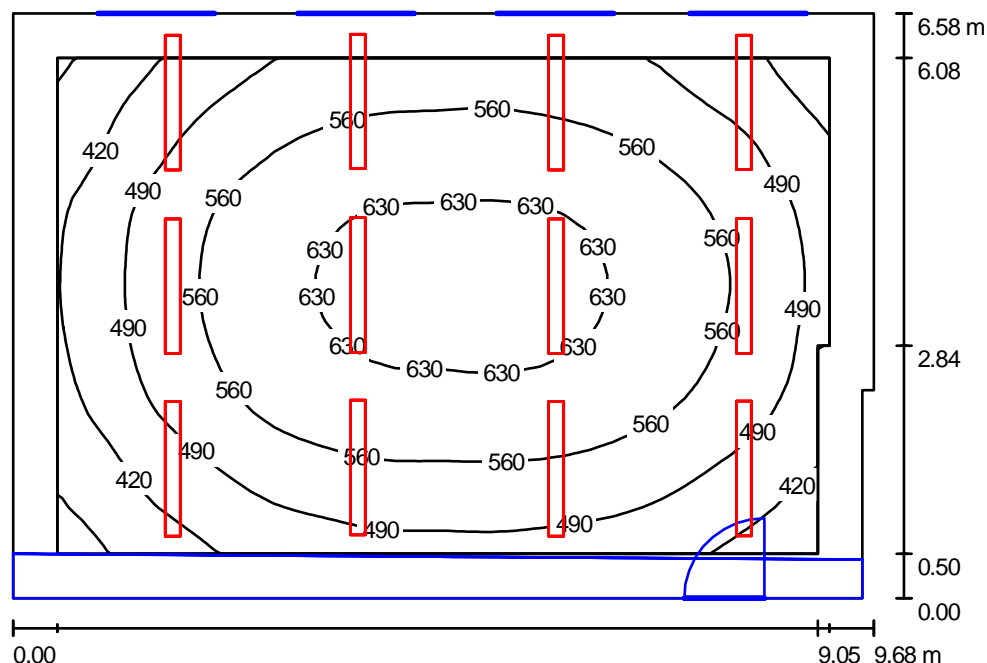
Siatka: 4 x 5 Punkty

Min.  
/

Maks.  
20

Edytor  
Telefon  
faks  
e-Mail

## sala dydaktyczna 2.02 / Podsumowanie



Wysokość pomieszczenia: 4.050 m, Wysokość montażu: 4.000 m,  
Współczynnik konserwacji: 0.77

Wartości Lux, Skala 1:85

Powierzchnia	$\rho$ [%]	$E_m$ [lx]	$E_{min}$ [lx]	$E_{max}$ [lx]	$E_{min} / E_m$
Płaszczyzna pracy	/	535	323	653	0.603
Podłoga	20	436	269	557	0.618
Sufity (3)	70	11	5.65	114	/
Ściany (6)	50	283	34	812	/

**Płaszczyzna pracy:**

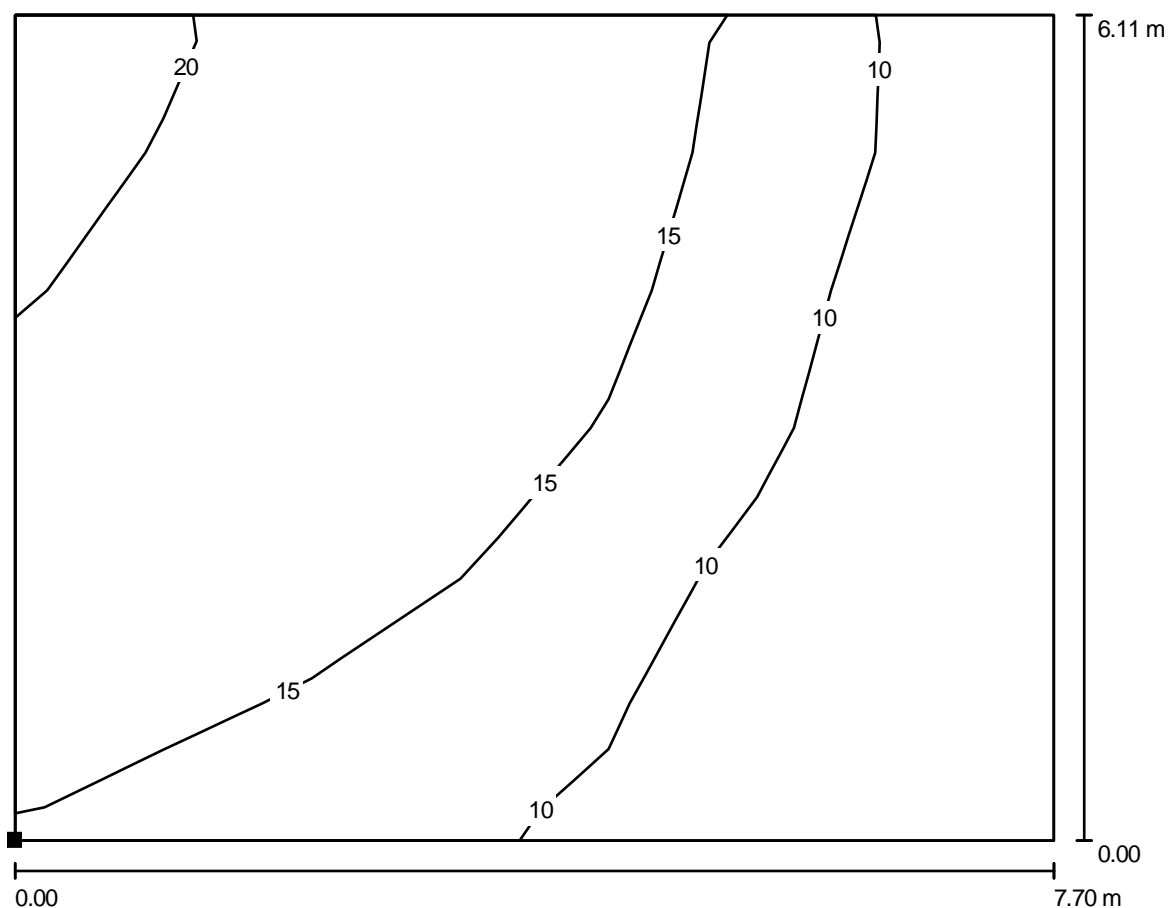
Wysokość: 0.850 m  
Siatka: 32 x 32 Punkty  
Margines: 0.500 m

**Wykaz opraw**

Nr.	Ilość	Etykieta (Czynnik korekcyjny)	$\Phi$ [lm]	P [W]
1	12	Thorn 96004828 PRISMA 2X49W OP [STD] (1.000)	8600	107.0
W sumie:			103200	1284.0

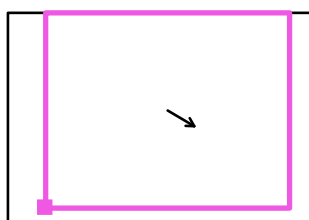
Specyfikacja mocy przyłączeniowej:  $20.26 \text{ W/m}^2 = 3.79 \text{ W/m}^2/100 \text{ lx}$  (Powierzchnia podstawowa:  $63.39 \text{ m}^2$ )

Edytor  
Telefon  
faks  
e-Mail

**sala dydaktyczna 2.02 / Powierzchnia obliczeniowa UGR 1 / Izolinie (UGR)**

Skala 1 : 56

Położenie powierzchni w  
pomieszczeniu:  
Zaznaczony punkt:  
(-16.400 m, -2.746 m, 1.200 m)

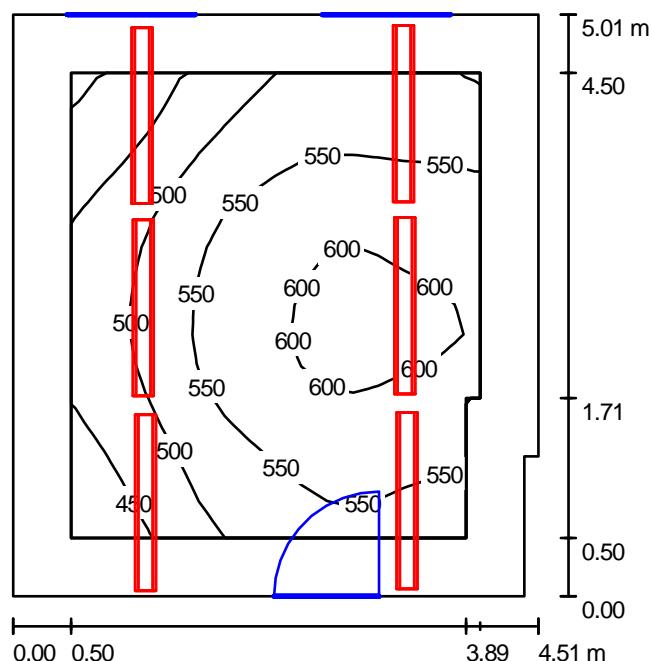


Siatka: 7 x 6 Punkty

Min.  
/Maks.  
20

Edytor  
Telefon  
faks  
e-Mail

## sala dydaktyczna 2.04 / Podsumowanie



Wysokość pomieszczenia: 4.050 m, Wysokość montażu: 4.000 m,  
Współczynnik konserwacji: 0.77

Wartości Lux, Skala 1:65

Powierzchnia	$\rho$ [%]	$E_m$ [lx]	$E_{min}$ [lx]	$E_{max}$ [lx]	$E_{min} / E_m$
Płaszczyzna pracy	/	535	391	615	0.730
Podłoga	20	405	284	489	0.701
Sufit	70	38	29	76	0.762
Ściany (6)	50	372	102	2296	/

**Płaszczyzna pracy:**

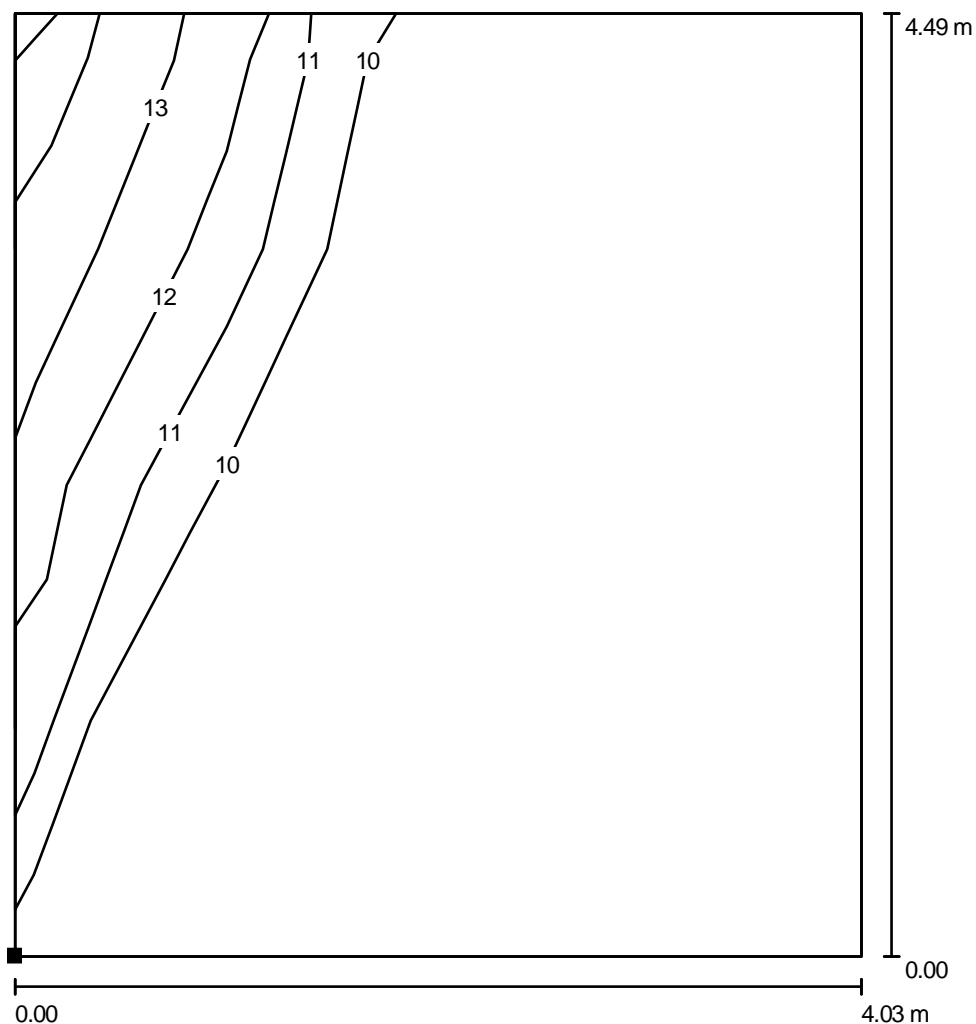
Wysokość: 0.850 m  
Siatka: 16 x 16 Punkty  
Margines: 0.500 m

**Wykaz opraw**

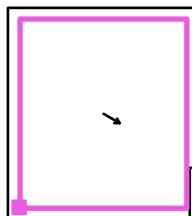
Nr.	Ilość	Etykieta (Czynnik korekcyjny)	$\Phi$ [lm]	P [W]
1	6	Thorn 96004828 PRISMA 2X49W OP [STD] (1.000)	8600	107.0
W sumie:			51600	642.0

Specyfikacja mocy przyłączeniowej:  $28.62 \text{ W/m}^2 = 5.35 \text{ W/m}^2/100 \text{ lx}$  (Powierzchnia podstawowa:  $22.43 \text{ m}^2$ )

Edytor  
Telefon  
faks  
e-Mail

**sala dydaktyczna 2.04 / Powierzchnia obliczeniowa UGR 1 / Izolinie (UGR)**

Położenie powierzchni w  
pomieszczeniu:  
Zaznaczony punkt:  
(-2.100 m, -1.388 m, 1.200 m)



Skala 1 : 36

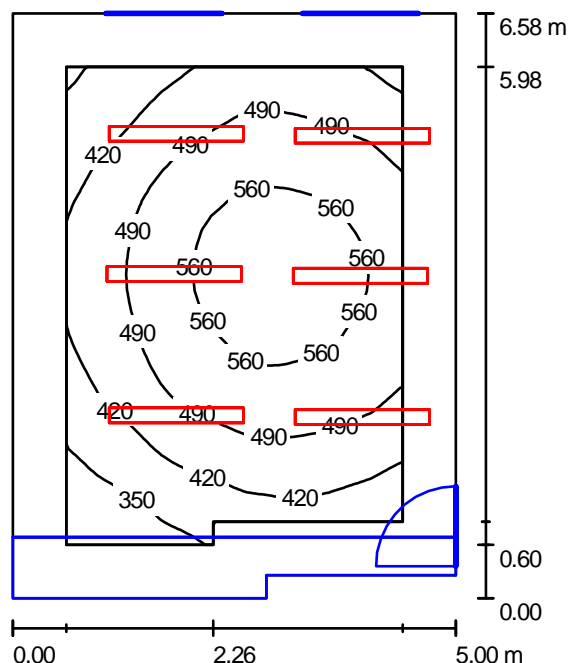
Siatka: 4 x 4 Punkty

Min.  
/

Maks.  
13

Edytor  
Telefon  
faks  
e-Mail

## sala dydaktyczna 2.03 / Podsumowanie



Wysokość pomieszczenia: 4.050 m, Wysokość montażu: 4.000 m,  
Współczynnik konserwacji: 0.77

Wartości Lux, Skala 1:85

Powierzchnia	$\rho$ [%]	$E_m$ [lx]	$E_{min}$ [lx]	$E_{max}$ [lx]	$E_{min} / E_m$
Płaszczyzna pracy	/	482	285	596	0.590
Podłoga	20	358	211	463	0.590
Sufit	70	6.79	0.57	29	0.084
Ściany (6)	50	257	35	713	/

### Płaszczyzna pracy:

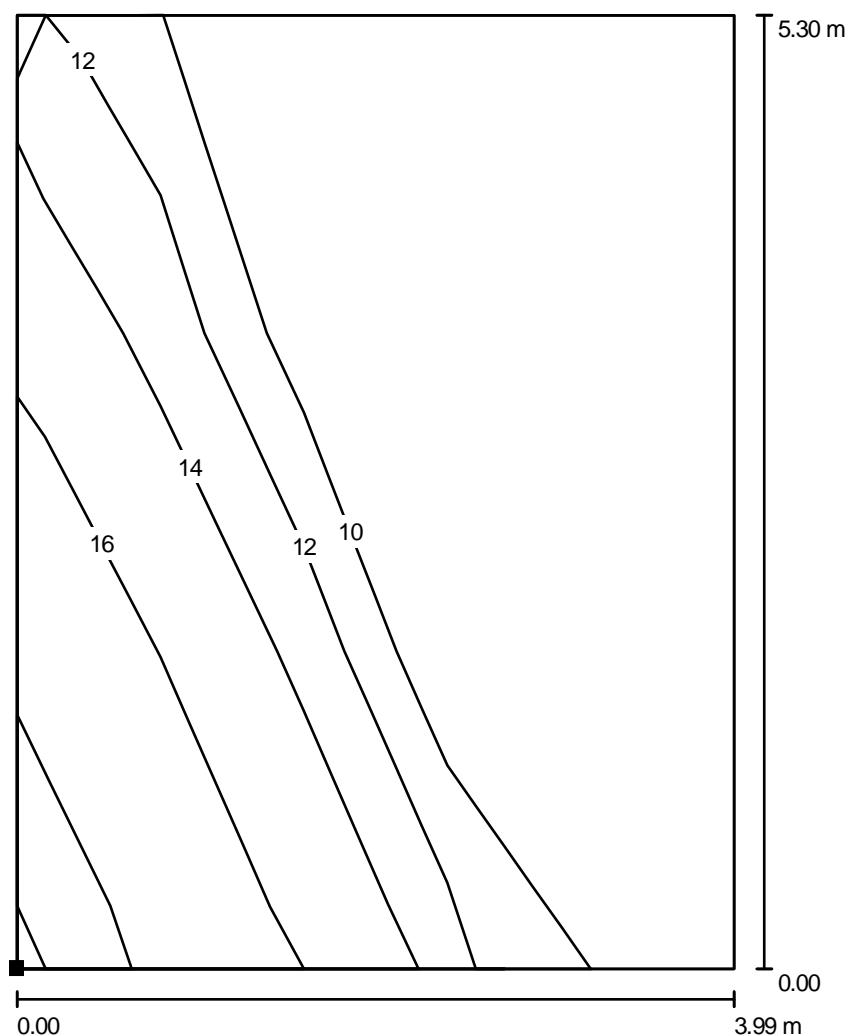
Wysokość: 0.850 m  
Siatka: 32 x 32 Punkty  
Margines: 0.600 m

### Wykaz opraw

Nr.	Ilość	Etykieta (Czynnik korekcyjny)	$\Phi$ [lm]	P [W]
1	6	Thorn 96004828 PRISMA 2X49W OP [STD] (1.000)	8600	107.0
W sumie:			51600	642.0

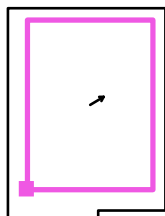
Specyfikacja mocy przyłączeniowej:  $19.87 \text{ W/m}^2 = 4.12 \text{ W/m}^2/100 \text{ lx}$  (Powierzchnia podstawowa:  $32.31 \text{ m}^2$ )

Edytor  
Telefon  
faks  
e-Mail

**sala dydaktyczna 2.03 / Powierzchnia obliczeniowa UGR 1 / Izolinie (UGR)**

Skala 1 : 42

Położenie powierzchni w  
pomieszczeniu:  
Zaznaczony punkt:  
(-6.900 m, -2.300 m, 1.200 m)



Siatka: 3 x 5 Punkty

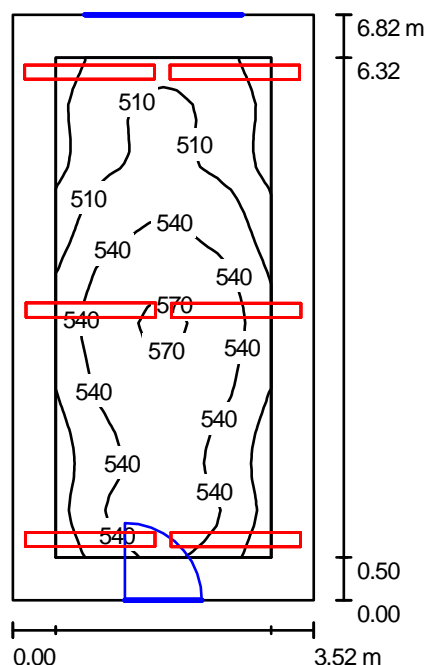
Min.  
/

Maks.  
18



Edytor  
Telefon  
faks  
e-Mail

## sala dydaktyczna 2.06 / Podsumowanie



Wysokość pomieszczenia: 4.090 m, Wysokość montażu: 3.500 m,  
Współczynnik konserwacji: 0.77

Wartości Lux, Skala 1:88

Powierzchnia	$\rho$ [%]	$E_m$ [lx]	$E_{min}$ [lx]	$E_{max}$ [lx]	$E_{min} / E_m$
Płaszczyzna pracy	/	527	457	577	0.866
Podłoga	20	403	319	460	0.792
Sufity (2)	70	53	48	140	/
Ściany (4)	50	352	114	1202	/

**Płaszczyzna pracy:**

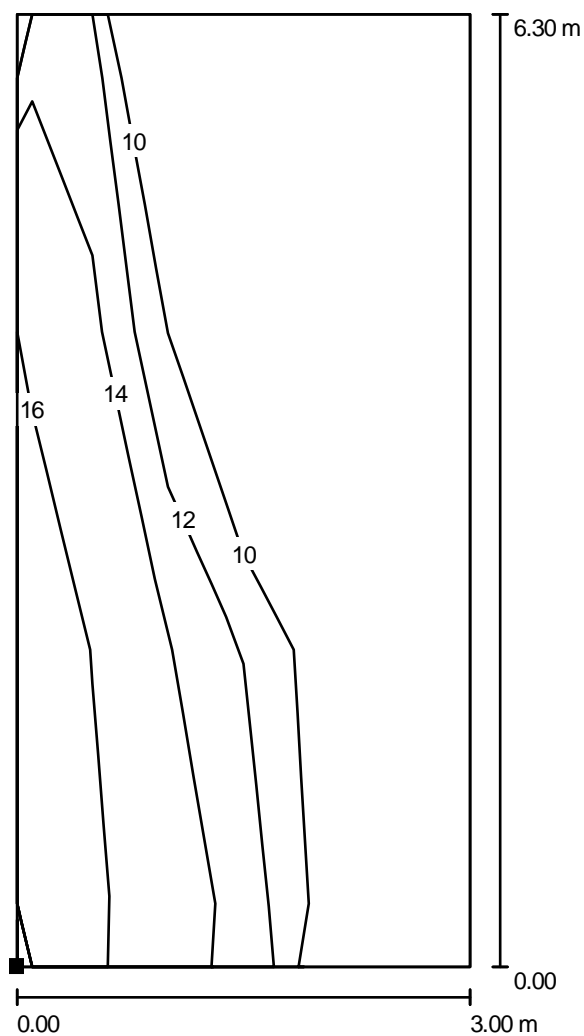
Wysokość: 0.850 m  
Siatka: 32 x 16 Punkty  
Margines: 0.500 m

**Wykaz opraw**

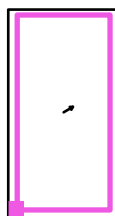
Nr.	Ilość	Etykieta (Czynnik korekcyjny)	$\Phi$ [lm]	P [W]
1	6	Thorn 96004828 PRISMA 2X49W OP [STD] (1.000)	8600	107.0
W sumie:			51600	642.0

Specyfikacja mocy przyłączeniowej:  $26.74 \text{ W/m}^2 = 5.07 \text{ W/m}^2/100 \text{ lx}$  (Powierzchnia podstawowa:  $24.01 \text{ m}^2$ )

Edytor  
Telefon  
faks  
e-Mail

**sala dydaktyczna 2.06 / Powierzchnia obliczeniowa UGR 1 / Izolinie (UGR)**

Położenie powierzchni w  
pomieszczeniu:  
Zaznaczony punkt:  
(2.800 m, -3.000 m, 1.200 m)



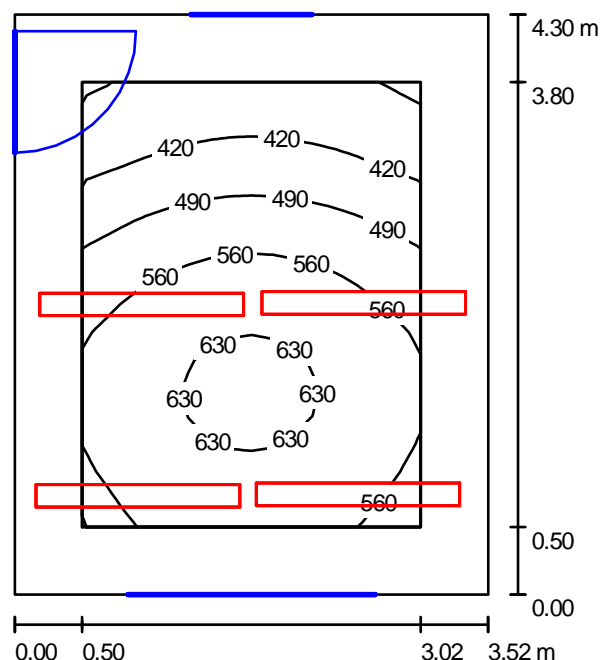
Skala 1 : 50

Siatka: 3 x 6 Punkty

Min.  
/Maks.  
17

Edytor  
Telefon  
faks  
e-Mail

## sala dydaktyczna 2.07 / Podsumowanie



Wysokość pomieszczenia: 4.050 m, Wysokość montażu: 3.500 m,  
Współczynnik konserwacji: 0.77

Wartości Lux, Skala 1:56

Powierzchnia	$\rho$ [%]	$E_m$ [lx]	$E_{min}$ [lx]	$E_{max}$ [lx]	$E_{min} / E_m$
Płaszczyzna pracy	/	535	341	649	0.638
Podłoga	20	377	242	465	0.643
Sufit	70	80	70	93	0.873
Ściany (4)	50	323	131	1115	/

### Płaszczyzna pracy:

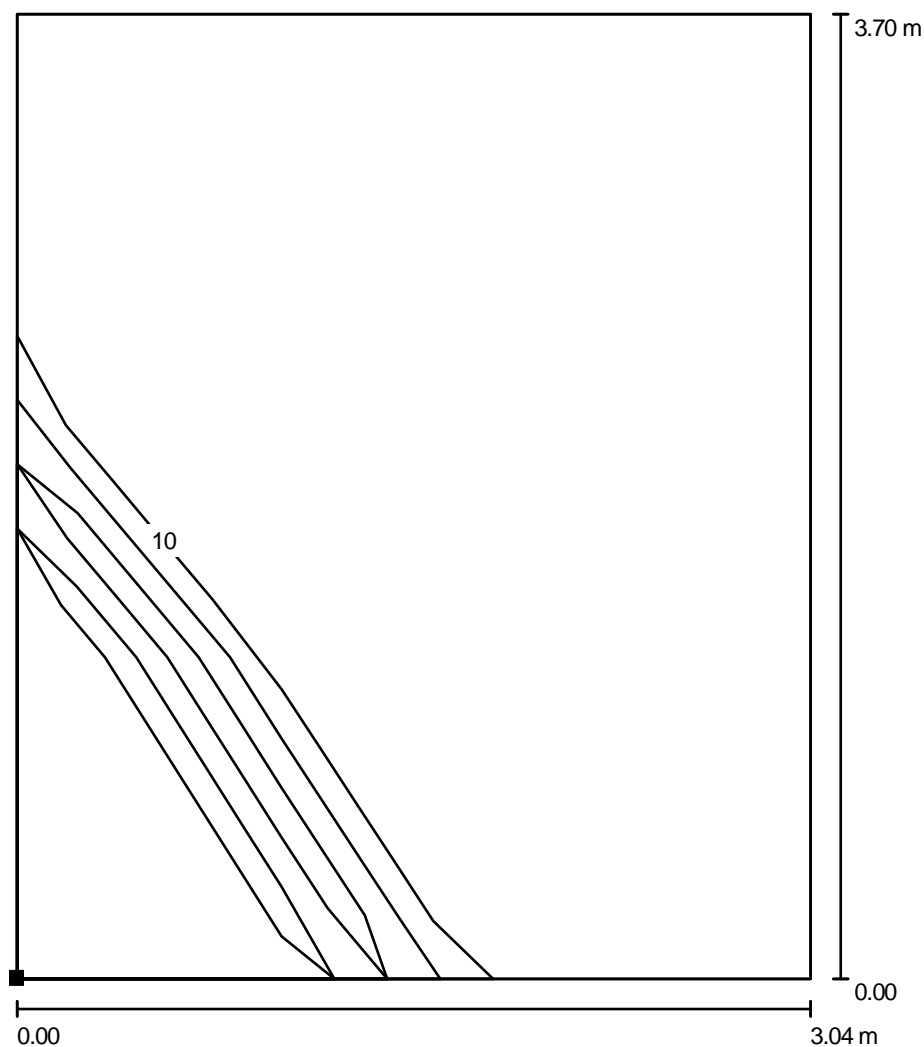
Wysokość: 0.850 m  
Siatka: 16 x 16 Punkty  
Margines: 0.500 m

### Wykaz opraw

Nr.	Ilość	Etykieta (Czynnik korekcyjny)	$\Phi$ [lm]	P [W]
1	4	Thorn 96004828 PRISMA 2X49W OP [STD] (1.000)	8600	107.0
W sumie:			34400	428.0

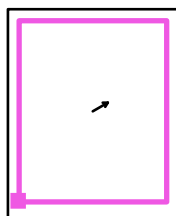
Specyfikacja mocy przyłączeniowej:  $28.28 \text{ W/m}^2 = 5.29 \text{ W/m}^2/100 \text{ lx}$  (Powierzchnia podstawowa:  $15.14 \text{ m}^2$ )

Edytor  
Telefon  
faks  
e-Mail

**sala dydaktyczna 2.07 / Powierzchnia obliczeniowa UGR 1 / Izolinie (UGR)**

Skala 1 : 29

Położenie powierzchni w  
pomieszczeniu:  
Zaznaczony punkt:  
(2.734 m, -7.700 m, 1.200 m)



Siatka: 3 x 3 Punkty

Min.  
/

Maks.  
15