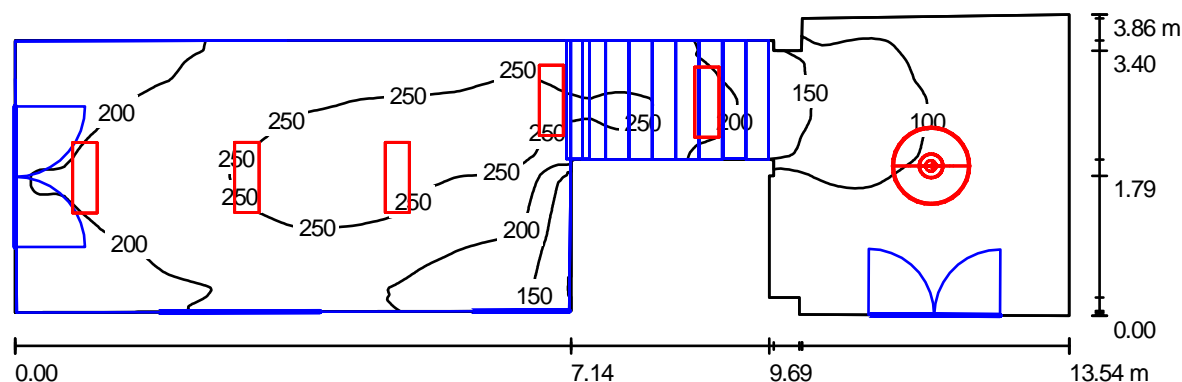


Edytor  
Telefon  
faks  
e-Mail

## komunikacja 0.01 / Podsumowanie



Wysokość pomieszczenia: 5.630 m, Współczynnik konserwacji: 0.77

Wartości Lux, Skala 1:97

Powierzchnia	$\rho$ [%]	$E_m$ [lx]	$E_{min}$ [lx]	$E_{max}$ [lx]	$E_{min} / E_m$
Płaszczyzna pracy	/	174	55	267	0.315
Podłoga	20	26	1.03	107	0.040
Sufity (81)	70	261	0.00	574	/
Ściany (18)	50	104	5.98	533	/

**Płaszczyzna pracy:**

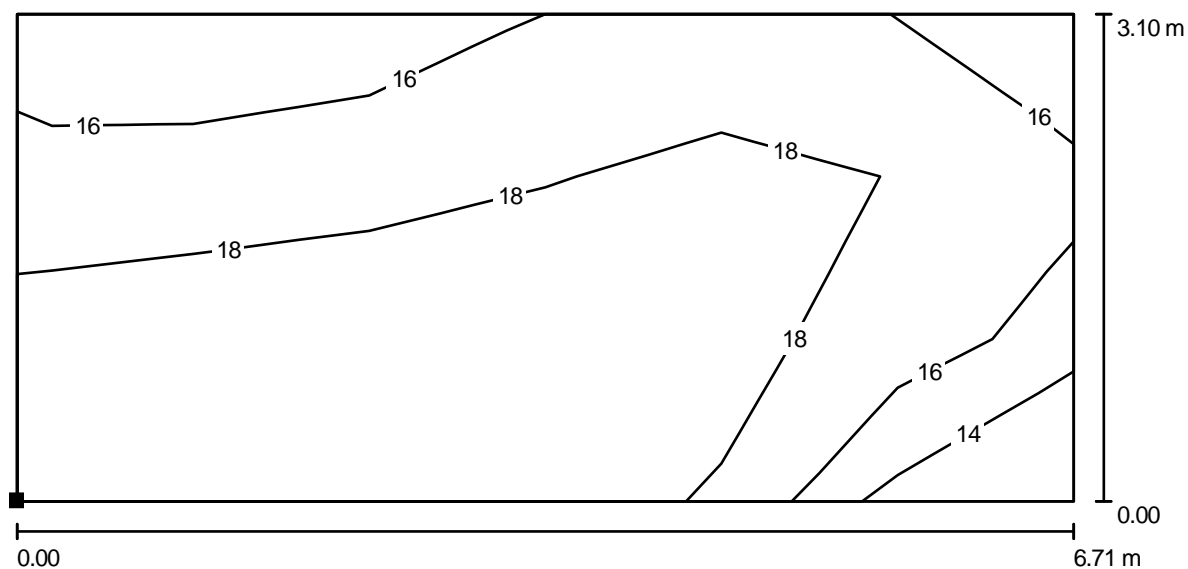
Wysokość: 1.400 m  
Siatka: 128 x 128 Punkty  
Margines: 0.000 m

**Wykaz oprav**

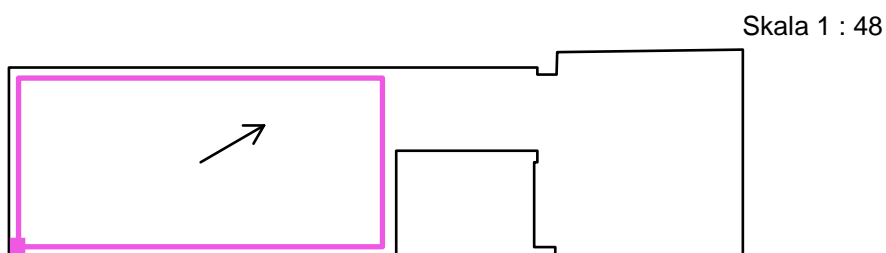
Nr.	Ilość	Etykieta (Czynnik korekcyjny)	$\Phi$ [lm]	P [W]
1	5	ELGO-GRUPA BRILUX ERGEN 421/WO 003638 ERGEN 421 (1.000)	7600	96.0
2	1	Thorn 96004360 FATA MORGANA C1000 3X42W TC-TEL HF [STD] (1.000)	6400	91.0
W sumie:			44400	571.0

Specyfikacja mocy przyłączeniowej:  $13.22 \text{ W/m}^2 = 7.59 \text{ W/m}^2/100 \text{ lx}$  (Powierzchnia podstawowa:  $43.18 \text{ m}^2$ )

Edytor  
Telefon  
faks  
e-Mail

**komunikacja 0.01 / Powierzchnia obliczeniowa UGR 1 / Izolinie (UGR)**

Położenie powierzchni w  
pomieszczeniu:  
Zaznaczony punkt:  
(-7.912 m, -9.900 m, 3.077 m)

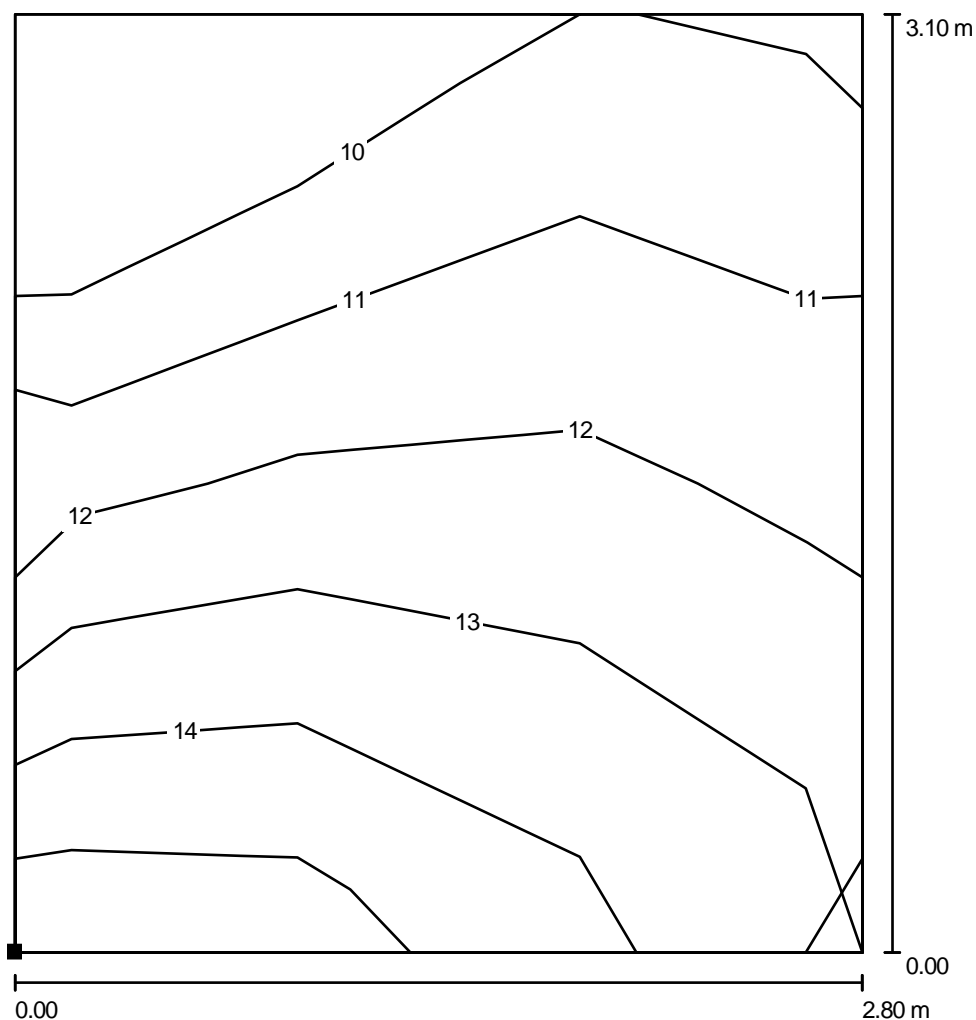


Siatka: 6 x 3 Punkty

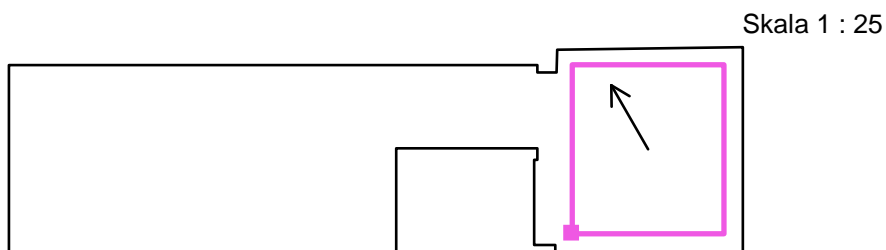
Min.  
14

Maks.  
20

Edytor  
Telefon  
faks  
e-Mail

**komunikacja 0.01 / Powierzchnia obliczeniowa UGR 2 / Izolinie (UGR)**

Położenie powierzchni w  
pomieszczeniu:  
Zaznaczony punkt:  
(2.300 m, -9.700 m, 1.800 m)



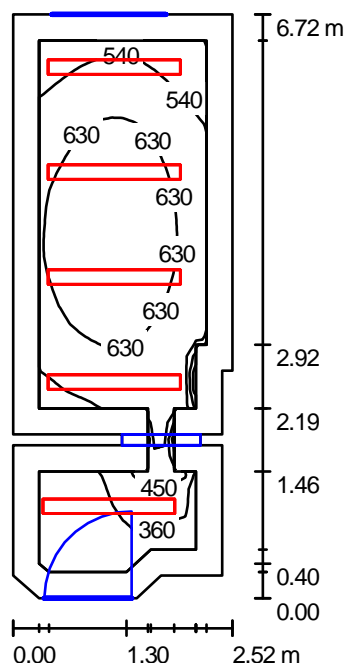
Siatka: 2 x 3 Punkty

Min.  
<10

Maks.  
14

Edytor  
Telefon  
faks  
e-Mail

## pokój pielęgniarstwa 0.04 / Podsumowanie



Wysokość pomieszczenia: 4.100 m, Wysokość montażu: 3.100 m,  
Współczynnik konserwacji: 0.77

Wartości Lux, Skala 1:87

Powierzchnia	$\rho$ [%]	$E_m$ [lx]	$E_{min}$ [lx]	$E_{max}$ [lx]	$E_{min} / E_m$
Płaszczyzna pracy	/	561	286	704	0.510
Podłoga	20	399	188	523	0.471
Sufity (36)	70	155	47	223	/
Ściany (17)	50	295	46	958	/

**Płaszczyzna pracy:**

Wysokość: 0.750 m  
Siatka: 32 x 16 Punkty  
Margines: 0.300 m

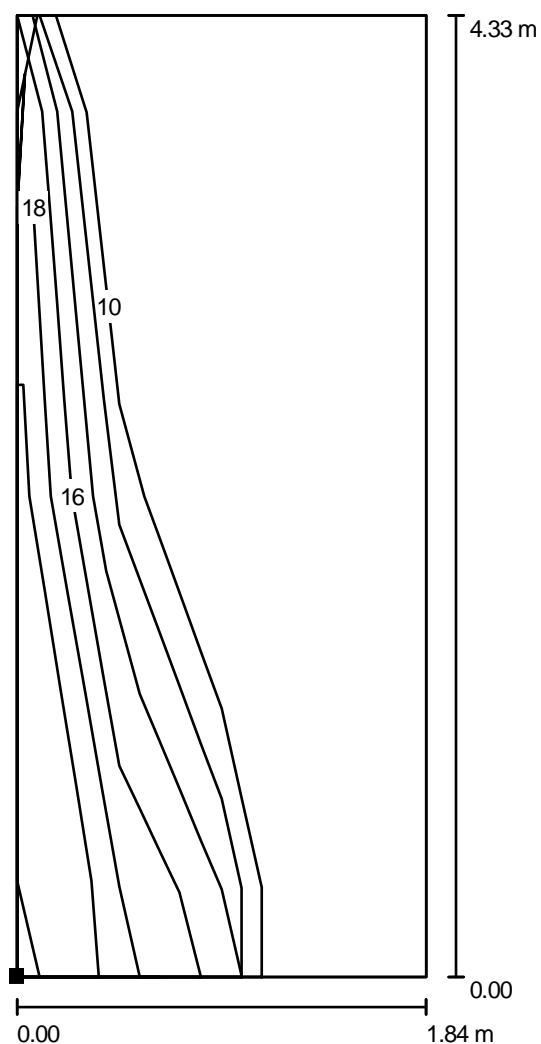
**Wykaz opraw**

Nr.	Ilość	Etykieta (Czynnik korekcyjny)	$\Phi$ [lm]	P [W]
1	5	Thorn 96004828 PRISMA 2X49W OP [STD] (1.000)	8600	107.0
W sumie:			43000	535.0

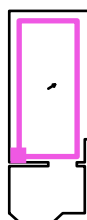
Specyfikacja mocy przyłączeniowej:  $33.08 \text{ W/m}^2 = 5.90 \text{ W/m}^2/100 \text{ lx}$  (Powierzchnia podstawowa:  $16.18 \text{ m}^2$ )

Edytor  
Telefon  
faks  
e-Mail

**pokój pielęgniarstwa 0.04 / Powierzchnia obliczeniowa UGR 1 / Izolinie (UGR)**



Położenie powierzchni w  
pomieszczeniu:  
Zaznaczony punkt:  
(-10.700 m, -4.232 m, 1.700 m)



Skala 1 : 34

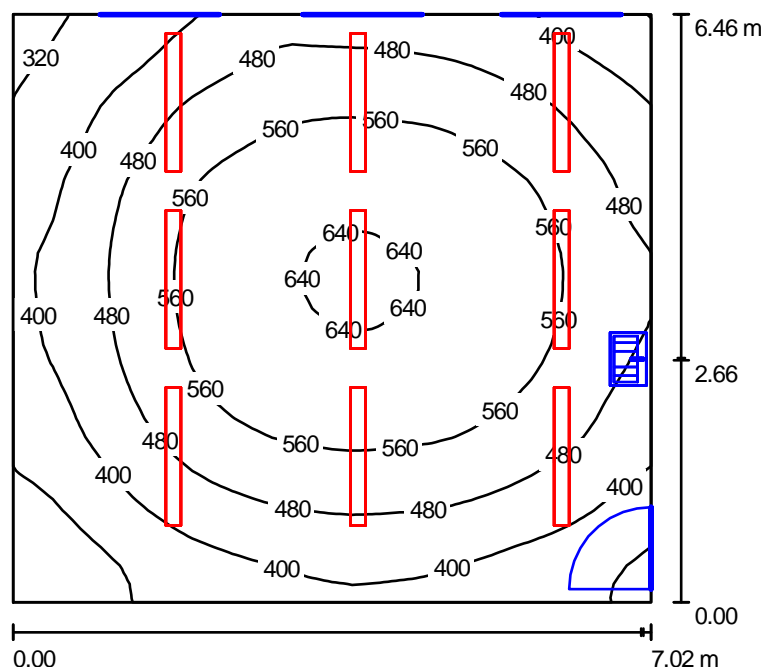
Siatka: 2 x 4 Punkty

Min.  
/

Maks.  
18

Edytor  
Telefon  
faks  
e-Mail

## sala 0.03 / Podsumowanie



Wysokość pomieszczenia: 4.100 m, Wysokość montażu: 4.000 m,  
Współczynnik konserwacji: 0.77

Wartości Lux, Skala 1:83

Powierzchnia	$\rho$ [%]	$E_m$ [lx]	$E_{min}$ [lx]	$E_{max}$ [lx]	$E_{min} / E_m$
Płaszczyzna pracy	/	490	250	650	0.510
Podłoga	20	421	250	538	0.593
Sufity (2)	70	66	58	90	/
Ściany (4)	50	308	86	920	/

**Płaszczyzna pracy:**

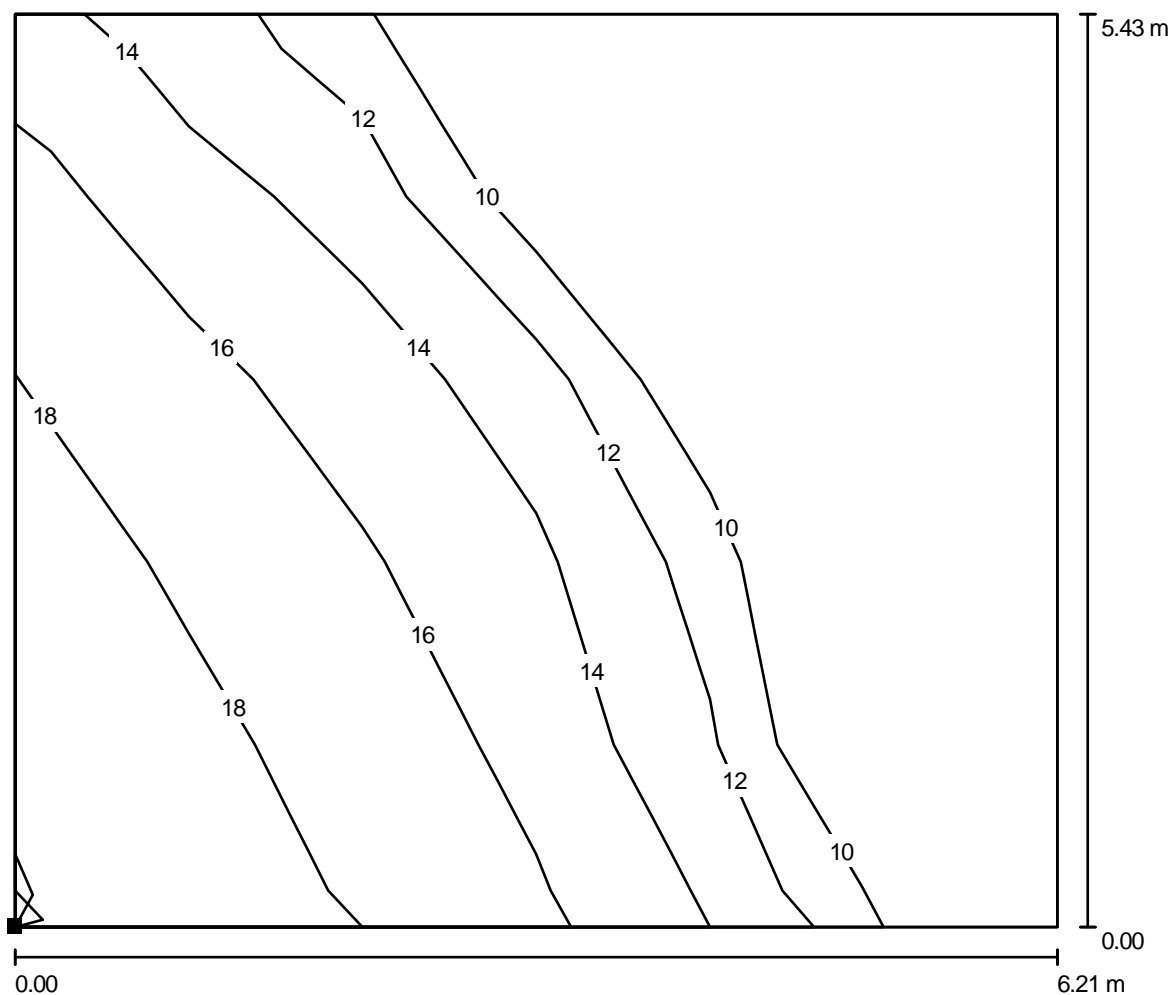
Wysokość: 0.850 m  
Siatka: 32 x 32 Punkty  
Margines: 0.000 m

**Wykaz opraw**

Nr.	Ilość	Etykieta (Czynnik korekcyjny)	$\Phi$ [lm]	P [W]
1	9	Thorn 96004828 PRISMA 2X49W OP [STD] (1.000)	8600	107.0
W sumie:			77400	963.0

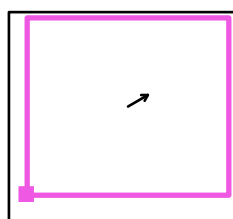
Specyfikacja mocy przyłączeniowej:  $21.25 \text{ W/m}^2 = 4.34 \text{ W/m}^2/100 \text{ lx}$  (Powierzchnia podstawowa:  $45.32 \text{ m}^2$ )

Edytor  
Telefon  
faks  
e-Mail

**sala 0.03 / Powierzchnia obliczeniowa UGR 1 / Izolinie (UGR)**

Skala 1 : 45

Położenie powierzchni w  
pomieszczeniu:  
Zaznaczony punkt:  
(-17.600 m, -5.185 m, 1.200 m)



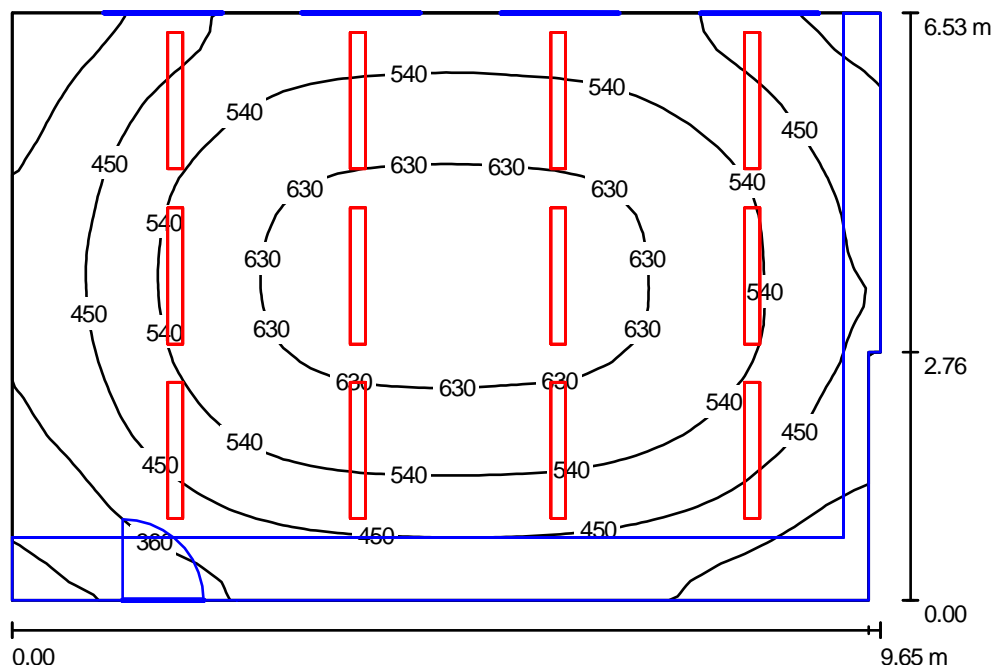
Siatka: 6 x 5 Punkty

Min.  
/

Maks.  
19

Edytor  
Telefon  
faks  
e-Mail

## sala 0.06 / Podsumowanie



Wysokość pomieszczenia: 4.050 m, Wysokość montażu: 4.000 m,  
Współczynnik konserwacji: 0.77

Wartości Lux, Skala 1:84

Powierzchnia	$\rho$ [%]	$E_m$ [lx]	$E_{min}$ [lx]	$E_{max}$ [lx]	$E_{min} / E_m$
Płaszczyzna pracy	/	506	249	669	0.493
Podłoga	20	444	255	574	0.574
Sufit	70	10	3.97	16	0.383
Ściany (6)	50	273	36	469	/

**Płaszczyzna pracy:**

Wysokość: 0.850 m  
Siatka: 32 x 32 Punkty  
Margines: 0.000 m

**Wykaz opraw**

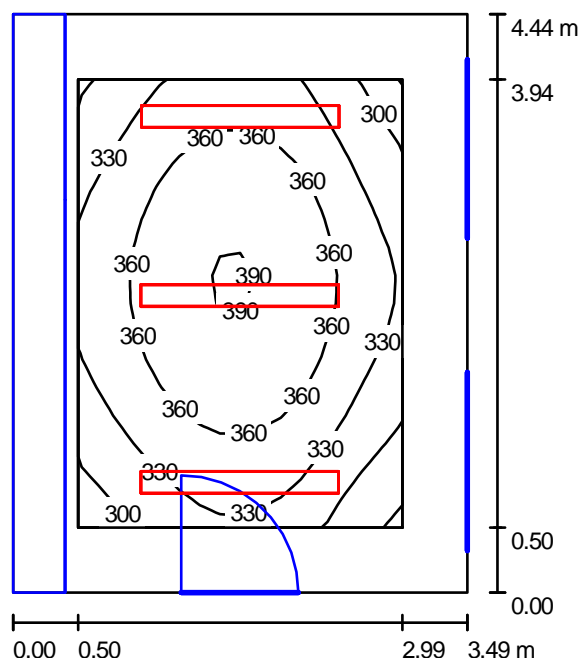
Nr.	Ilość	Etykieta (Czynnik korekcyjny)	$\Phi$ [lm]	P [W]
1	12	Thorn 96004828 PRISMA 2X49W OP [STD] (1.000)	8600	107.0
W sumie:			103200	1284.0

Specyfikacja mocy przyłączeniowej:  $20.49 \text{ W/m}^2 = 4.05 \text{ W/m}^2/100 \text{ lx}$  (Powierzchnia podstawowa:  $62.66 \text{ m}^2$ )



Edytor  
Telefon  
faks  
e-Mail

## Pok. nauczycielski 0.07 / Podsumowanie



Wysokość pomieszczenia: 5.450 m, Wysokość montażu: 3.914 m,  
Współczynnik konserwacji: 0.77

Wartości Lux, Skala 1:58

Powierzchnia	$\rho$ [%]	$E_m$ [lx]	$E_{min}$ [lx]	$E_{max}$ [lx]	$E_{min} / E_m$
Płaszczyzna pracy	/	346	267	395	0.771
Podłoga	20	246	186	289	0.758
Sufit	70	3.94	2.66	6.06	0.674
Ściany (5)	50	186	15	676	/

### Płaszczyzna pracy:

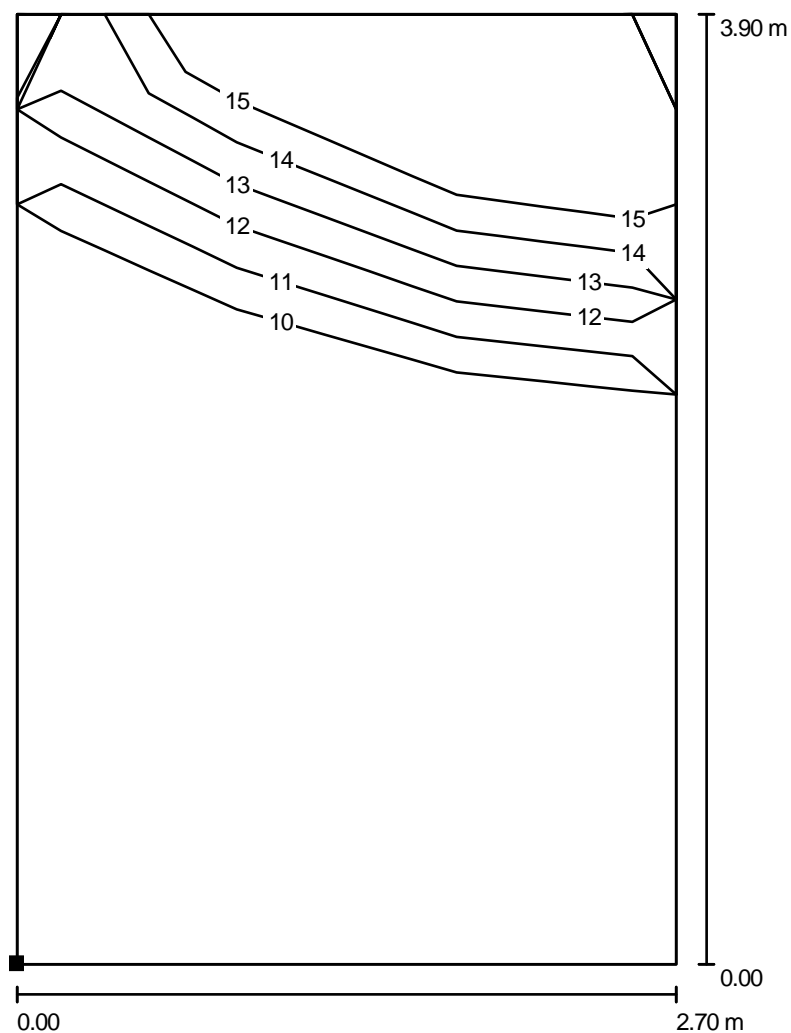
Wysokość: 0.850 m  
Siatka: 16 x 16 Punkty  
Margines: 0.500 m

### Wykaz opraw

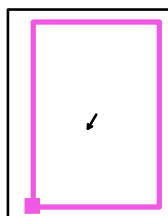
Nr.	Ilość	Etykieta (Czynnik korekcyjny)	$\Phi$ [lm]	P [W]
1	3	Thorn 96004828 PRISMA 2X49W OP [STD] (1.000)	8600	107.0
W sumie:			25800	321.0

Specyfikacja mocy przyłączeniowej:  $20.72 \text{ W/m}^2 = 5.98 \text{ W/m}^2/100 \text{ lx}$  (Powierzchnia podstawowa:  $15.50 \text{ m}^2$ )

Edytor  
Telefon  
faks  
e-Mail

**Pok. nauczycielski 0.07 / Powierzchnia obliczeniowa UGR 1 / Izolinie (UGR)**

Położenie powierzchni w  
pomieszczeniu:  
Zaznaczony punkt:  
(2.499 m, -3.800 m, 1.200 m)



Skala 1 : 31

Siatka: 2 x 3 Punkty

Min.  
/Maks.  
14