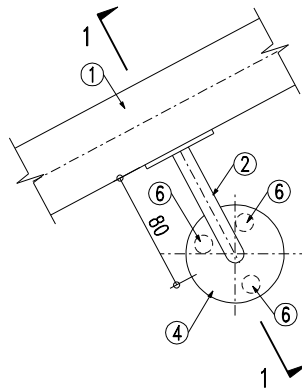
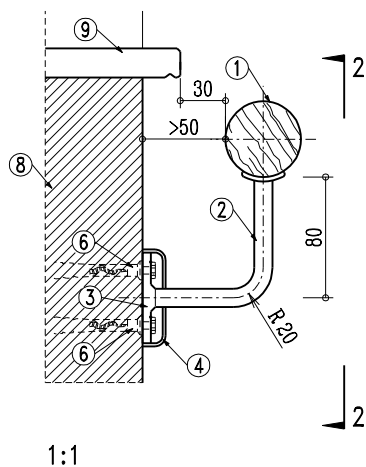
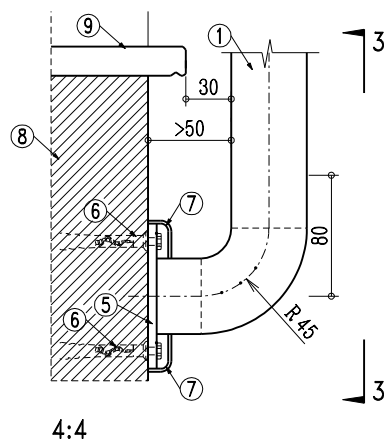
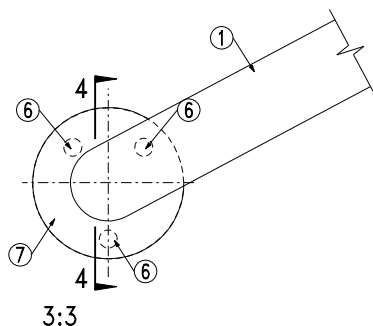


PORĘCZ PRZYŚCIENNA



ZAKOŃCZENIE PORĘCZY PRZYŚCIENNEJ



1. poręcz drewniana Ø50mm
2. pręt stalowy Ø12mm
3. marka stalowa Ø60mm
4. kapsel metalowy Ø60mm
5. marka stalowa Ø100mm
6. kotwa stalowa Ø8mm
7. kapsel metalowy Ø100mm
8. ściana z cegły
9. parapet

MATERIAŁY:

1. Elementy stalowe wykonać ze stali czarnej zabezpieczonej antykorozyjnie, malować proszkowo farbą podkładową i nawierzchniową, kolor RAL 3011. Nierówności w miejscach cięć i spawania zeszlifować.
2. Poręczę wykonać z drewna dąb lub jesion barwionego na kolor PALISANDER i lakierowanego.

DOMINIK BARSZCZEWSKI ARCHITEKT
70-376 Szczecin, ul. 5-go Lipca 30/21, tel. (091)4847615, 501553573

projektant:	mgr inż. arch. DOMINIK BARSZCZEWSKI upr. proj. nr 19/ZPOIA/OKK/2007	podpis:
sprawdzający:	mgr inż. arch. AGNIESZKA CHROMIŃSKA upr. proj. nr 2/ZPOIA/2006	podpis:
inwestycja:	PRZEBUDOWA I REMONT POMIESZCZEŃ BUDYNKU SZKOŁY POLICEALNEJ PRACOWNIKÓW SŁUŻB SPOŁECZNYCH	
adres:	SZCZECIN, ul. WYZWOLENIA 105 dz. nr 7, 8/4	
inwestor:	WOJEWÓDZTWO ZACHODNIOPOMORSKIE Urząd Marszałkowski Województwa Zachodniopomorskiego w Szczecinie UL. KORSARZY 34, 50-540 SZCZECIN	
faza:	PROJEKT WYKONAWCZY	
rysunek:	PORĘCZE PRZYŚCIENNE DETALE	
data:	09/2009 r.	nr rys.: DP/3
skala:	1:5	