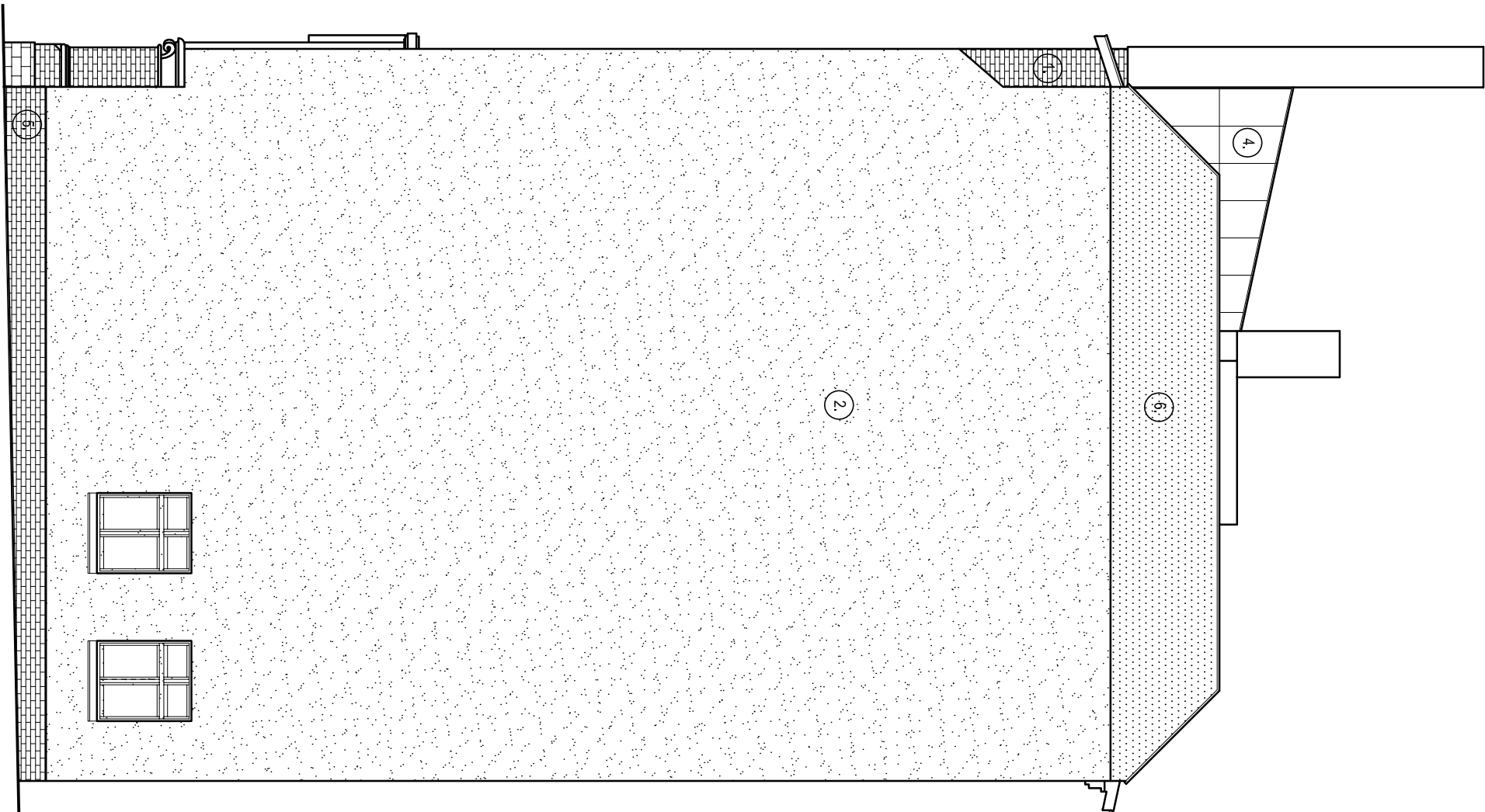


ELEWACJA POŁUDNIOWA



ELEWACJA ZACHODNIA

ZASTOSOWANE MATERIAŁY

1. cegła elewacyjna klinkierowa
2. tynk w kolorze piaskowym
3. tynk o strukturze porowatej w kolorze szaro-piaskowym
4. blacha ocynkowana w kolorze szarym
5. elewacyjna płyta klinkierowa
6. tynk w kolorze ciemnobrazowym

- stolarka drewniana w elewacji wschodniej w kolorze brązowym
- stolarka drewniana w elewacji północnej w kolorze białym

DOMINIK BARSZCZEWSKI ARCHITEKT			
70-376 Szczecin, ul. 5-go Lipca 30/21, tel. (091)4847615, 501553573			
projektant:	mgr inż. arch. DOMINIK BARSZCZEWSKI	upr. proj. nr 19/ZPOIA/OKK/2007	podpis:
sprawdzający:	mgr inż. arch. AGNIESZKA CHROMIŃSKA	upr. proj. nr 2/ZPOIA/2006	podpis:
inwestycja:	PRZEBUDOWA I REMONT POMIESZCZEŃ BUDYNKU SZKOŁY POLICEALNEJ PRACOWNIKÓW SŁUŻB SPOŁECZNYCH		
adres:	SZCZECIN, ul. WYŻOLENIA 105	dz. nr 7, 8/4	
inwestor:	WOJEWÓDZTWO ZACHODNIOPOMORSKIE		
	Urząd Marszałkowski Województwa Zachodniopomorskiego w Szczecinie		
	UL. KORSARZY 34, 50-540 SZCZECIN		
faza:	PROJEKT BUDOWLANY		
rysunek:	INWENTARYZACJA ELEWACJE		
data:	07/2009 r.	skala:	1:100
		nr rys.:	11/1